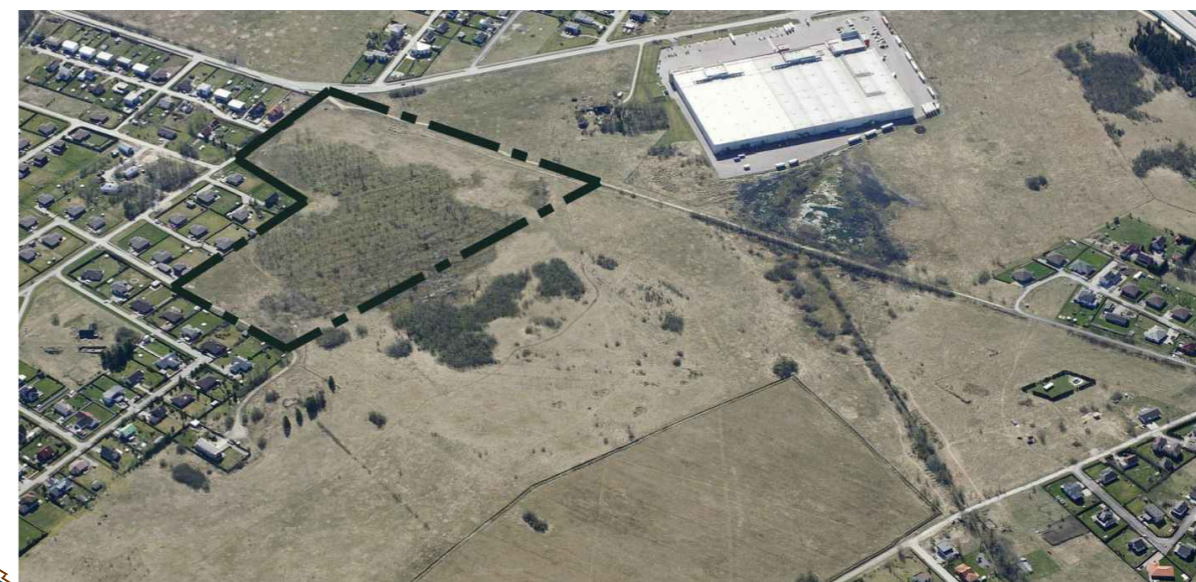
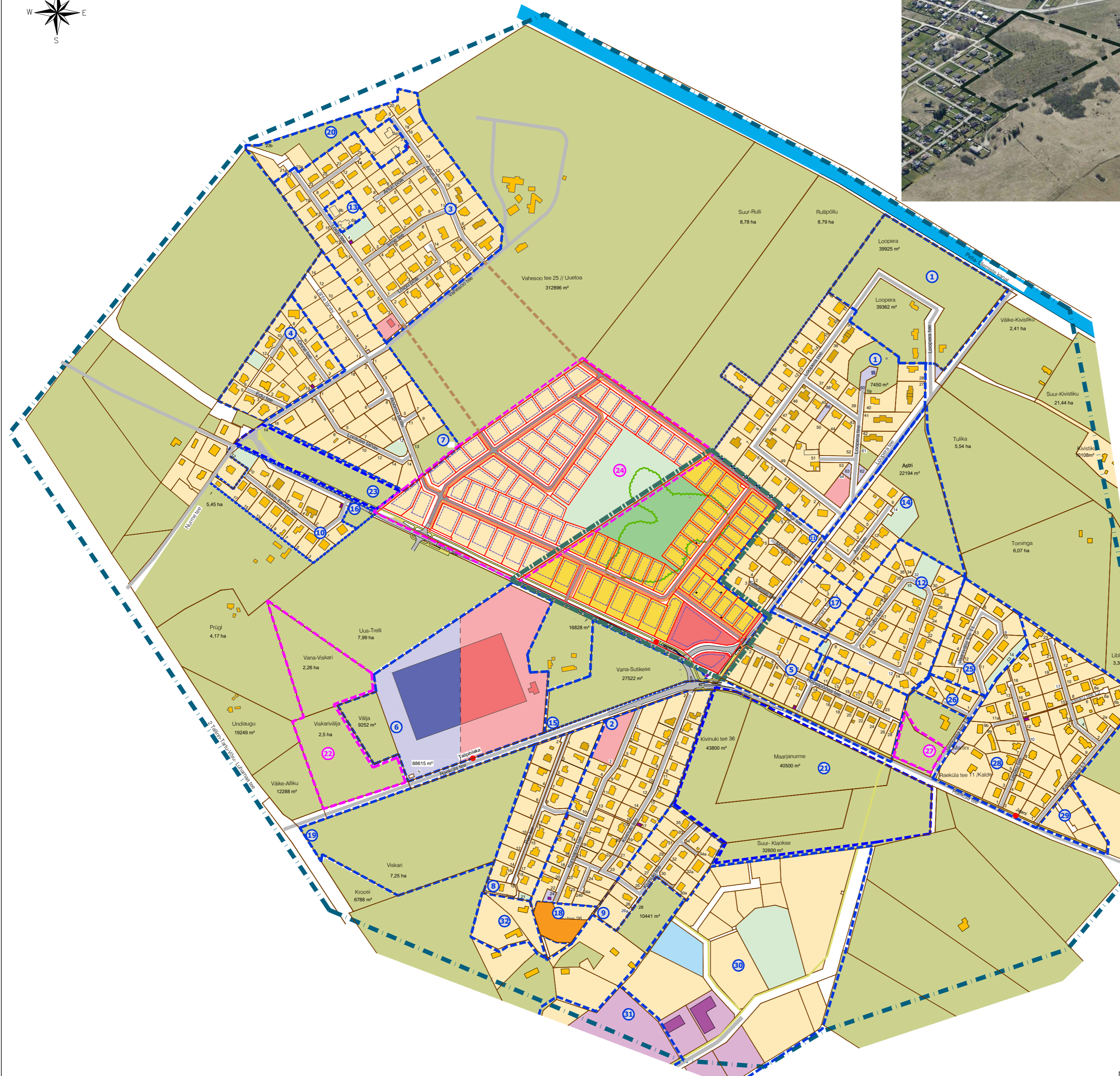
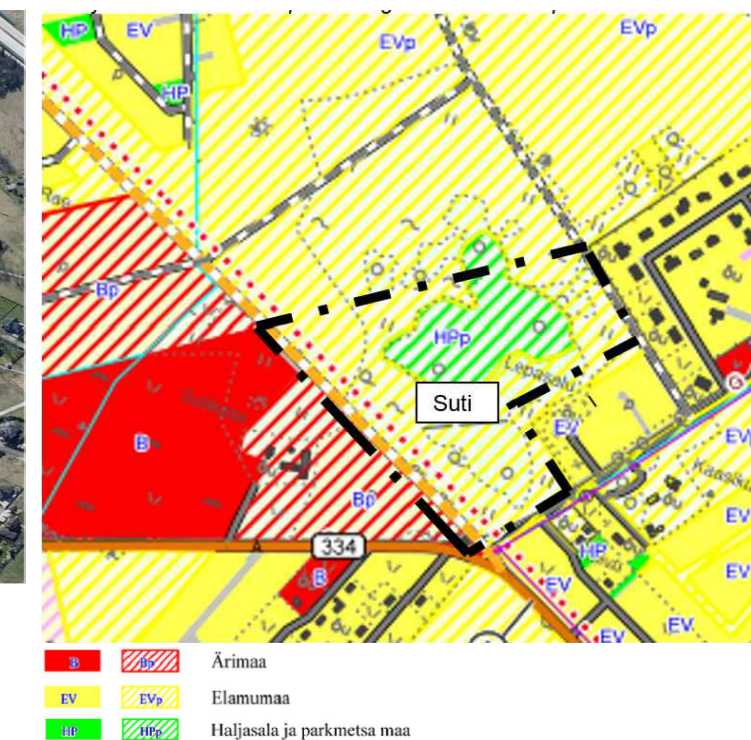


VAADE PLANEERINGUALALE PÕHJAST



VÄLJAVÖTE RAE VALLA ÜLDPLANEERINGU MAAKASUTUSE KAARDIST



TINGMÄRGID

- PLANEERINGUALA KONTAKTVOÕNDI PIIR
- PLANEERINGUALA
- KINNISTU PIIR
- PLANEERITUD KRUNDI PIIR
- PLANEERITUD HOONESTUSALA
- KEHTESTATUD DETAILPLANEERINGU PIIR
- MENETLETAVA DETAILPLANEERINGU PIIR
- OLEMASOLEVAD ÜKSIK- / KAKSIKELAMUD / ÄRIHOONED / TOOTMISHOONED / ÄRI- JA TOOTMISHOONED
- OLEMASOLEV SÕIDUTEE / PLANEERITUD SÕIDUTEED
- OLEMASOLEV JALGRATTA- JA JALGTEE / PLANEERITUD JALGRATTA- JA JALGTEE
- HALJASMAA JA PARKMETSAA MAA (RAE VALLA ÜP)
- BUSSIPEATUS
- KINNISTU / NAABERALAL PLANEERITUD KRUNT SIHOTSTARBEGA ELAMUMAA
- KINNISTU / NAABERALAL PLANEERITUD KRUNT SIHOTSTARBEGA ÄRIMAA
- KINNISTU / NAABERALAL PLANEERITUD KRUNT SIHOTSTARBEGA ÜLDKASUTATAV MAA
- KINNISTU SIHOTSTARBEGA TOOTMISMAA / ÄRI- JA TOOTMISMAA
- KINNISTU SIHOTSTARBEGA KAITSEALUNE MAA / MAATULUNDUSMAA
- PLANEERITUD KRUNT SIHOTSTARBEGA ELAMUMAA
- PLANEERITUD KRUNT SIHOTSTARBEGA ÜLDKASUTATAV MAA
- PLANEERITUD KRUNT SIHOTSTARBEGA ÄRIMAA

- Kehtestatud detailplaneeringud:**
1. DP0038, Loopera pereelamute grupi ja keskuse detailplaneeringu I etapp, kehtestatud 24.10.2000 Rae Vallavolikogu otsus nr 121; DP038a, Loopera pereelamute grupi ja keskuse detailplaneeringu I etapi laiendamine, kehtestatud 14.05.2002 Rae Vallavolikogu otsus nr 335;
 2. DP0112, Künnapuu pereelamute grupi detailplaneering, kehtestatud 08.07.2003, Rae Vallavolikogu otsus nr 108;
 3. DP0134, Suure-Loigu kinnistu detailplaneering, kehtestatud 13.04.2004, Rae Vallavolikogu otsus nr 224;
 4. DP0071, Vahe-soo - 3 kinnistu detailplaneering, kehtestatud 27.07.2004, Rae Vallavolikogu otsus nr 267;
 5. DP0149, Kaasiku kinnistu detailplaneering, kehtestatud 21.12.2004, Rae Vallavolikogu korraldus nr 325;
 6. DP0152, Uus-Suti kinnistu detailplaneering, kehtestatud 08.03.2005, Rae Vallavolikogu otsus nr 374;
 7. DP0158, Vahe-soo - 4 kinnistu detailplaneering, kehtestatud 08.03.2005, Rae Vallavolikogu otsus nr 369;
 8. DP0349, Uuemardi kinnistu maatükk I detailplaneering, kehtestatud 20.06.2006, Rae Vallavolikogu otsus nr 13;
 9. DP0305, Raki kinnistu maatükk I detailplaneering, kehtestatud 15.08.2006, Rae Vallavolikogu korraldus nr 139;
 10. DP0338, Vahe-soo 7 kinnistu detailplaneering, kehtestatud 21.11.2006, Rae Vallavolikogu otsus nr 182;
 11. DP0322, Lepasalu kinnistu detailplaneering, kehtestatud 16.01.2007, Rae Vallavolikogu otsus nr 213;
 12. DP0249, Tuubi tee 6 kinnistu ja lähiala detailplaneering, kehtestatud 20.03.2007, Rae Vallavolikogu otsus nr 249;
 13. DP0404, Loigu tee 6 kinnistu detailplaneering, kehtestatud 09.09.2008, Rae Vallavolikogu otsus nr 440;
 14. DP0763, Kaasiku III kinnistu ja lähiala detailplaneering, kehtestatud 18.02.2014, Rae Vallavolikogu korraldus nr 207;
 15. DP0340, Vana-Sutikase kinnistu ja lähiala detailplaneering, kehtestatud 21.06.2016, Rae Vallavolikogu korraldus nr 946;
 16. DP0836, Väike-Tammii tee 1a kinnistu detailplaneering, kehtestatud 18.12.2018, Rae Vallavolikogu korraldus nr 1723;
 17. DP0976, Tuubi tee 1 kinnistu ja lähiala detailplaneering, kehtestatud 26.02.2019, Rae Vallavolikogu korraldus nr 311;
 18. DP0949, Künnapuu tee 26 kinnistu ja lähiala detailplaneering, kehtestatud 23.04.2019, Rae Vallavolikogu korraldus nr 551;
 19. DP0861, Viskari kinnistu ja lähiala detailplaneering, kehtestatud 30.04.2019 Rae Vallavolikogu korraldus nr 579;
 20. DP0932, Loigu tee 16 kinnistu ja lähiala detailplaneering, kehtestatud 01.10.2019, Rae Vallavolikogu korraldus nr 1207;
 21. DP1052, Raeküla tee äärsel elumumaa ning kooli detailplaneering, kehtestatud 15.08.2023, Rae Vallavolikogu korraldus nr 1640;
 22. DP1140, Vahe-soo tee 14 kinnistu ja lähiala detailplaneering, kehtestatud 23.01.2024, Rae Vallavolikogu korraldus nr 91;
 23. DP0143, Jaanivälja kinnistu detailplaneering, kehtestatud 12.10.2004, Rae Vallavolikogu otsus nr 306;
 24. DP0488, Niidu kinnistu detailplaneering, kehtestatud 09.06.2008, Rae Vallavolikogu korraldus nr 425;
 25. DP0082, Kalde pereelamute grupi detailplaneering, kehtestatud 08.10.2002, Rae Vallavolikogu otsus nr 378;
 26. DP0324, Tammeraja III kinnistu detailplaneering, kehtestatud 13.05.2008, Rae Vallavolikogu otsus nr 396;
 27. DP0374, Uuemardi-Märdi-Kroosi 3-Tammiksalu kinnistute piirkonna ja lähiala detailplaneering, kehtestatud 21.12.2006, Rae Vallavolikogu otsus nr 205;
 28. DP0800, Granidi tee 7, 9, 11, 13 ja 15 kinnistute ja lähiala detailplaneering, kehtestatud 08.10.2014, Rae Vallavolikogu korraldus nr 1335;
 29. DP0039, Kirsimäe pereelamute grupi detailplaneering, kehtestatud 19.12.2000, Rae Vallavolikogu otsus nr 144.

- Menetletavad detailplaneeringud:**
22. DP0364, Viskarivälja ja Vana-Viskari kinnistute ja lähiala detailplaneering, algatatud 11.09.2019, Rae Vallavolikogu korraldus nr 1099;
 24. DP1226, Trelli kinnistu detailplaneering, vastu võetud 28.05.2024, Rae Vallavolikogu korraldus nr 883;
 27. DP1081, Jaanisalu kinnistu ja lähiala detailplaneering, avalikustatud 26.04.2021 kuni 09.05.2021, Rae Vallavolikogu korraldus nr 317.



Planeeringu koostamise korraldaja: Rae Vallavalitsus
 Planeerija: Optimal Projekt OÜ
 Arhitekt: K. Samblik
 Projektijuht: A. Anton
 Tehnik: K. Kuus

RAE VALD, RAE KÜLA
 SUTI KINNISTU JA LÄHIALA
 DETAILPLANEERING
 KONTAKTVOÕNDI ANALÜÜS

Töö nr 347
 DP
 M 1:~
 09.09.2024
 AS-02