

## SELETUSKIRI

### **VEEVARUSTUS. KANALISATSIOON. GAASIVARUSTUS**

#### Üldist

Planeeritava alal, Rae vald, Peetri küla, Evald Kaljuvee maaüksus suurusega ca 0,73ha paikneb olemasolev ühepereelamu. Detailplaneeringuga on ette nähtud rajada kinnistule kokku neli ühepereelamut. Kinnistute veevarustus, kanalisatsiooni ja gaasivarustus on lahendatud vastavalt AS Elveso väljastatud tehnilistele tingimustele nr.1606, 01.11..2004, AS Water Ser poolt rajatavate ühisveevärgi, kanalisatsiooni ja gaasivarustuse tänavavõrkude baasil.

### **VEEVARUSTUS JA KANALISATSIOON**

#### Veevarustus

Planeeritava kinnistu elamute orienteeruv veekulu on 2.8m<sup>3</sup>/d.. Kinnistule vajaliku veekoguse tagamiseks projekteerida Peetri tee DN100 ühisveevärgist kinnistu kolmele elamule Peetri tee 6, Peetri tee 6a, Peetri tee 6b ühine liitumispunkt kummikiilsiihiga De63 maksimaalselt 2m kaugusel moodustatava kinnistuseses tee servituudi ala piirist.. Servituudi ala siseselt paigaldada igale moodustavatele kinnistutele Peetri tee 6, Peetri tee 6a, Peetri tee 6b.eraldi liitumispunkt maakraaniga De32 kinnistute piirist maksimaalselt 2m kaugusel. Moodustatavale kinnistule Vägeva tee 26a projekteerida liitumispunkt maakraaniga De32. Vägeva tee ehitatavalt veetorustikult.

#### Tulekustutus

Sisemine tulekustutusvesi planeeritavas varjupaiga hoones ei ole nõutav.

Nõutav välistulekustutusvee vooluhulk on 5l/sek 3 tunni kestel s.o. 54m<sup>3</sup>. Välistulekustutusvee allikatena kasutada ehitusel olevatele Peetri tee DN100 ja Vägeva tee DN100 torustikele paigaldatavaid hüdrante.

#### Kanalisatsioon

Planeeritava kinnistu elamute reovete orienteeruv kogus on 2,8m<sup>3</sup>/d.

Reo- ja sademetevee kanalisatsiooni eelvooluna kasutada ehitusel olevaid Peetri tee ja Vägeva tee ühiskanalisatsiooni torustikku ja olemasolevat säilitatavat kraavide võrku

Kolmele elamule Peetri tee 6, Peetri tee 6a, Peetri tee 6b rajada ühine liitumispunkt maksimaalselt 2m kaugusel moodustatava tee servituudi ala piirist, eraldi reovetele, eraldi drenaaž- ja sademete vetele. Viimaste eelvooluks on olemasolev Peetri tee äärne kraav... Servituudi ala siseselt

**KAJAR LAUS**  
MÄRKUMISE PÄÄSTETEENISTUS  
PROJEKTIDE JA EHTUSKONTROLLI  
TALITUSE JUHATAJA



paigaldada igale moodustavatele kinnistutele Peetri tee 6, Peetri tee 6a, Peetri tee 6b.eraldi liitumispunkt vaatluskaevudega, eraldi reovetele, eraldi drenaaž- ja sademete vetele, kinnistute piirist maksimaalselt 2m kaugusel. Moodustatavale kinnistule Vägeva tee 26a projekteerida liitumispunkt vaatluskaevuga. Vägeva tee ehitatavalt reovete ja drenaažvete torustikele..

Kinnistute siseselt sademete veed maksimaalselt immutada pinnasesse.

## **GAASIVARUSTUS**

Kuna kaugkütte torustikud planeeritaval alal puuduvad ja nende rajamine perspektiivis ei ole kavas, on soojavarustus lahendatud igale kinnistule projekteeritavate lokaalsete maagaasil töötavate katlamajade baasil. Eeldatav kinnistu max. soojuskoormus perspektiivse hoonestusega võib kujuneda 30 kW, sõltuvalt rajatavate hoonete soojusvajadustest ja suurusel kuulub soojusvajadus täpsustamisele järgnevatel projekteerimisstaadiumites.

### **Gaasivarustus**

Detailplaneeringu ala gaasivarustuse projekt on koostatud vastavuses piirkonna gaasivarustuse arendaja AS Water Ser arendusskeemile.

Kolmele elamule Peetri tee 6, Peetri tee 6a, Peetri tee 6b rajada ühine liitumispunkt ehitusel olevale A-kategooria PN0,1bar gaasitorustikule, pikendatud spindliga maakraani De63 paigaldamisega maksimaalselt 2m kaugusel moodustatava kinnistutevahelise tee servituudi ala piirist, Moodustatavale kinnistule Vägeva tee 26a projekteerida liitumispunkt pikendatud spindliga maakraaniga De32 Vägeva tee A-kategooria gaasitorustikule.

Kinnistute gaasivarustuse plasttorudest gaasitorustik ühendada ehitatava A-kategooria jaotustorustikuga freessadulaga toru pealt.

Kinnistu piirile kõnnitee alla paigaldada pikendatud spindliga kuulkraanid De32 kape all...

Gaasitorustik paigaldada plasttorudest rajamissügavusega 1,1m toru peale

Gaasitorustiku peale paigaldada kollane märkelint ja kontrolltraat..

Gaasitorustik märkida märkesiltidega.

Orienteeruv aastane gaasivajadus 50 tuh.nm<sup>3</sup>/aastas.

### 3.6. Elektri-ja sidevarustus

#### 1.Üldist.

Planeeritav ala hõlmab Rae vallas Peetri külas asuvat Kaljuvee maaüksust. Detailplaneeringu koostamise eesmärgiks on anda maaüksuse kinnistutele planeeritud elamukruntide elektri-ja sidevarustuse ning välisvalgustuse põhimõtteline lahendus ning määrata elektri ja sidevajadus. Elektrivarustus on lahendatud vastavalt OÜ Jaotusvõrgu Tallinn-Harju piirkonna tehnilistele tingimustele nr. 48445,v.a.28.06.2004.a.

#### 2.Olemasolev olukord

Planeeritaval alal on 1 olemasolev elamu, mis saab elektritoite õhuliinilt. Krundi piiril paikneval sisestuspostil on ol.ol.liitumiskilp. Muid elektriliine ega siderajatisi maaüksusel ei ole.

#### 3.Perspektiivne elektrikoormus

Planeeritavale alale on kavandatud ehitada lisaks 3 ühepereelamut ja välisvalgustus.

Pereelamu elektrikoormus sõltub tema elektritarvikute arvust ja suurusest. Arvestatud on maksimaalse elektrifitseerimise astmega: el.pliit, el.keris, osaline elekterküte, el.boiler, võimalikud lumesulatuskaablid jne. Need andmed täpsustatakse tööjooniste koostamisel iga konkreetse elamu kohta eraldi (liitumislepingu sõlmimise ajaks).

Elektrikoormuste määramisel on aluseks võetud Eesti Elektrikontrollikeskuse (EEI) soovituslikud normatiivid EEI-J2:1995 ja projekteerimise kogemus.

Elektrikoormuste tabel

tus	Nimetus	Ühik	Hulk	Võimsus kW
1	Pl. 1-pereelamu	tk	2	32,0
2	Välisvalgustus (4 posti)	Obj.	1	0,4

Kokku: 32,4 kW

#### 4.Elektrivarustus

Vastavalt tehnilistele tingimustele on planeeritud elamute toide lahendatud „Vägeva 1“ 20/0,4 kV alajaama 0,4 kV kaabltrassidelt. (varem projekteeritud ja käesoleval ajal väljaehitamisel)

Krundi 4 piirile sissesõidutee kõrvale on planeeritud arvesti ja 3x25A peakaitsmega liitumiskilp MK-1, mille toide on toodud kaabliga AXPk 4G16mm<sup>2</sup> Vägeva m/ü transiitkapist TK-22.

Kruntide 2 ja 3 vahelise piiri juurde on planeeritud 2-e arvesti ja 2(3x25A) peakaitsmega liitumiskilp MK-2, mille toide on toodud kaabliga AXPK 4G25mm<sup>2</sup> Vägeva m/ü transiitkapist TK-17.

Jaotusvõrk ehitab kaabelliinid liitumiskilpideni ja paigaldab liitumiskilbid.

Sisestuskaabli AXPK 4G16mm<sup>2</sup> möötekilbist elamu peakilbini paigaldab hoone valdaja.

Tööjooniste koostamisel tuleb igal majal eraldi esitada täiendav tehniliste tingimuste taotlus.

## **5.Tänavavalgustus**

Planeeritud on 4 8m kõrgust koonusekujulist metall-tänavavalgustusposti 100W välisvalgustiga . Postide ja valgustite tüübid määratakse tööjoonistes.

Tänavavalgustuse juhtimiseks ja arvelduseks tuleb paigaldada arvestiga juhtimiskilp. Automaatne lülitamine on ette nähtud fotoreleega.

Tänavavalgustuse toiteks paigaldada maakaabel AXPK 4G25mm<sup>2</sup>.

## **6.Side**

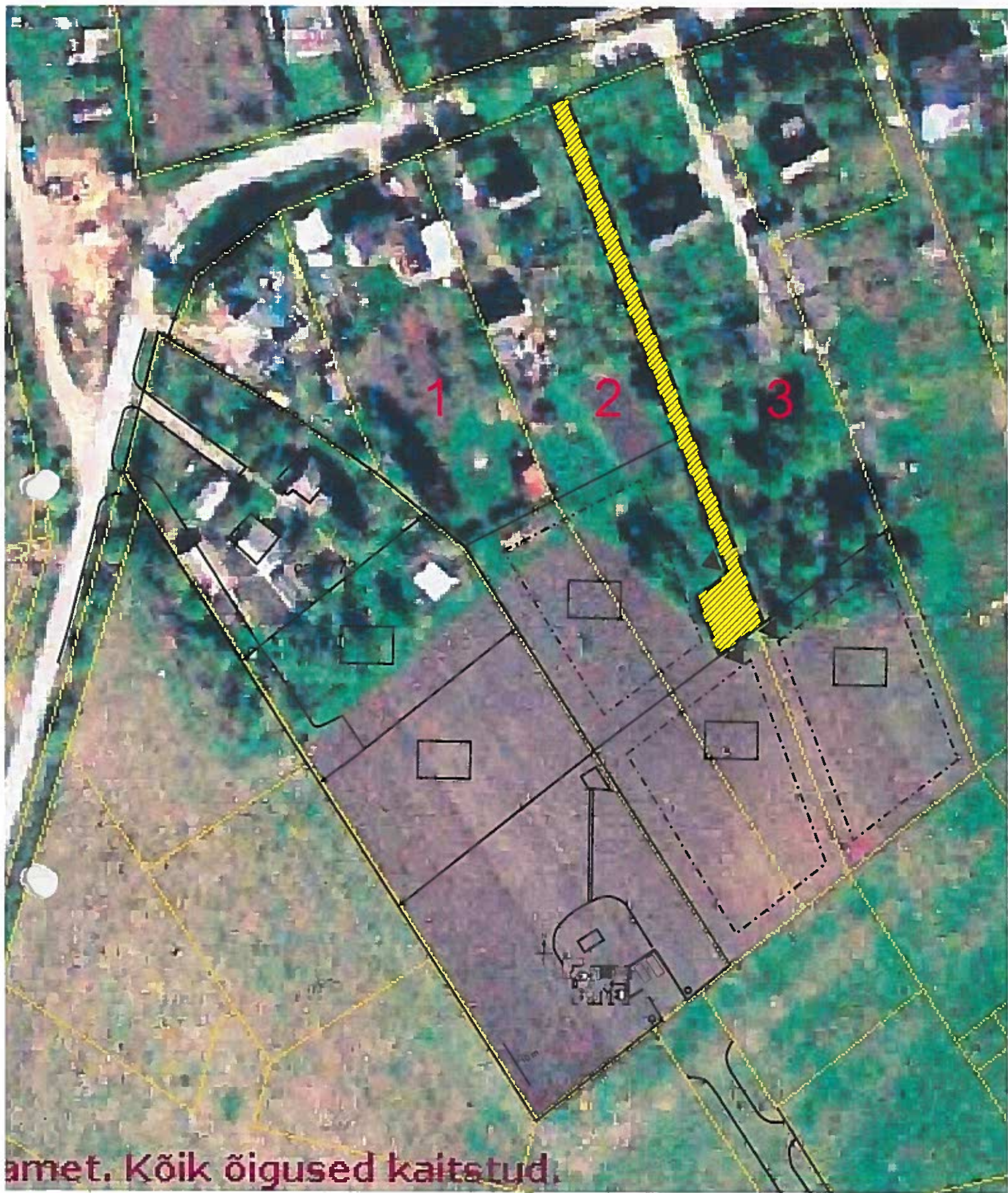
Antud piirkonna telefoniseerimine lahendatakse Peetri küla võrgusõlme ja lokaalvõrgu ehitusprojektiga (projekti koostab AS Eltel Networks).

Planeeritava ala 3-e elamu sidevarustus on võimalik tuua Vägeva m/ü ehitatavast sidekanalisatsioonist.

Kõik andmed tuleb tööjooniste koostamisel täpsustada.

Planeeritava ala telefoniabonentnumbrite vajadus on 4 abonentnumbrit





Lähiala perspektiivne tee koos pöördealaga



Hoonestusala



Perspektiivne krundi piir



◀ Sissepääs krundile



### **Perspektiivis lähialale rajatava tee sissesõidu asukoht**

Majade vahe 14,74 m

Võttes arvesse Hr Meelis Kasemaa (abivallavanem) väljaõeldud seisukoha, et vald on küsimuse lahendamiseks valmis nõustuma ka 6 meetri laiuse teealaga, siis on majade vahele jääv ala tee rajamiseks sobilik.

