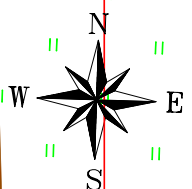


TUGIPLAAN M1:500



Maapealne teleskoopiline
tuletohüdrant

Golfi tee

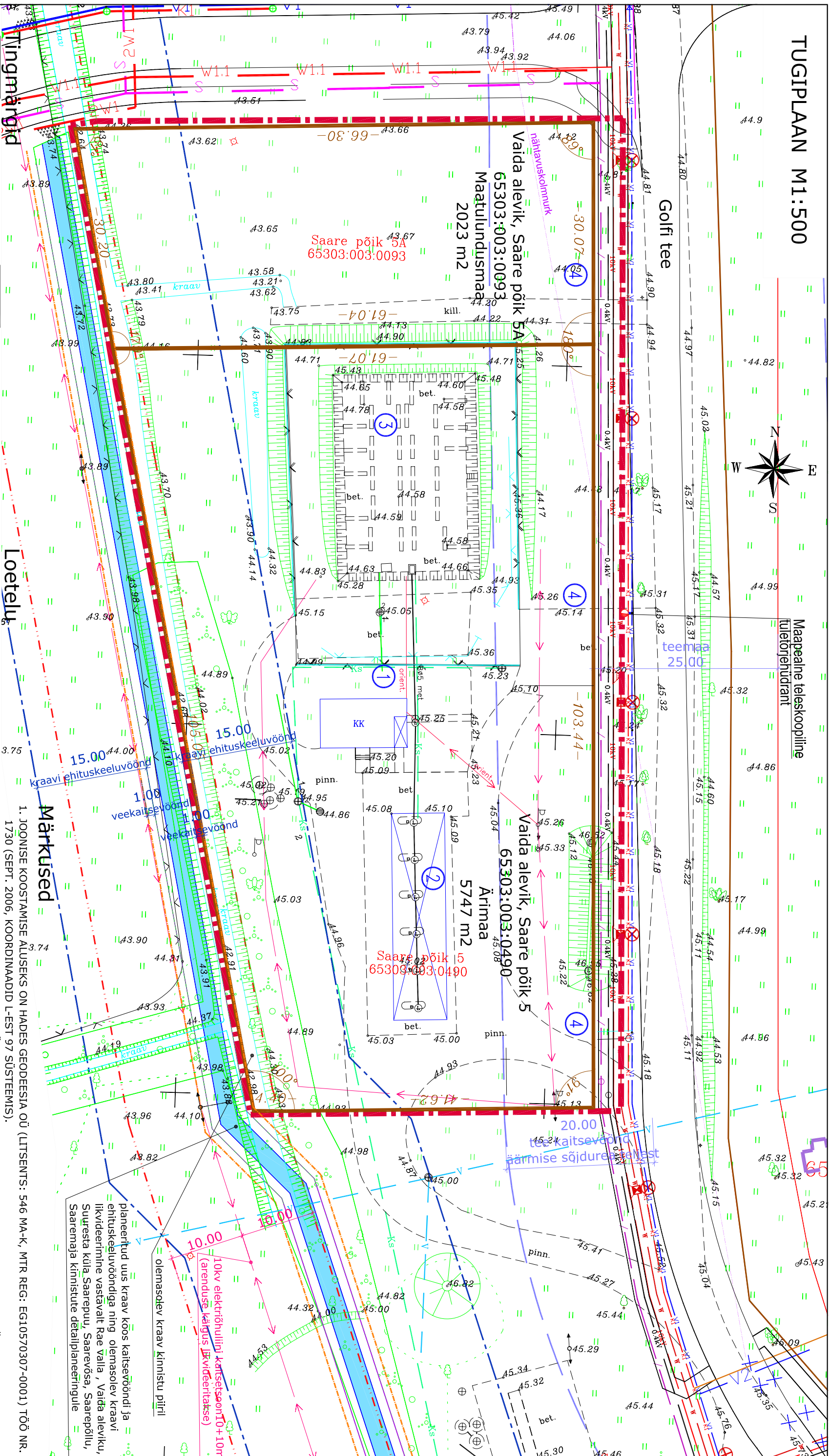
teema 25.00

Vaida alevik, Saare põik 5A
65303:003:0093
Maatulumusmaa
2023 m²

Vaida alevik, Saare põik 5
65303:003:0490
Ärimaa
5747 m²

Saare põik 5A
65303:003:0093

Saare põik 5
65303:003:0490



	PLANEERINGUALA		VAREMPROJEKTEERITUD TÄNAVALG. KABEL JA LATERN
	OLEMASOLEV KINNISTU PIIR		VAREMPROJEKTEERITUD SIDEKABEL
	OLEMASOLEV HALLASTUS		VAREMPROJEKTEERITUD VEETRASS
	OLEMASOLEV MADALPINGE KABEL / LIIN		VAREMPROJEKTEERITUD JA TULETÕRJE HÜDRANT
	OLEMASOLEV SADEVEE KANALISATSIOON		VAREMPROJEKTEERITUD REOVEE KANALISATSIOON
	VAREMPROJEKTEERITUD KÕRGEPINGEKABEL		TEEKAITSEVÖÖND
	VAREMPROJEKTEERITUD MADALPINGEKABEL		20m ÄÄRMISEST SÕIDUREA TELJEST
			OLEMASOLEV KRAAV
			NAABERPLANEERINGUGA PLANEERITUD UUS KRAAV
			KRAAVI EHTUSKEELUVÖÖND 15m
			10KV ELEKTRIHULILINI KAITSEJOON 10m
			ARENDOUSE KÄIGUS LIKVIDEERITAV

- Loetelu**
- OLEMASOLEV TANKLAHOONE
 - OLEMASOLEV VARIKATUS
 - OLEMASOLEV KÜTUSTE MAHUTIPARK
 - OLEMASOLEV SISSE-VÄLJASOIT

Märkused

- JOONISE KOOSTAMISE ALUSEKS ON HADES GEODEESIA OÜ (LITSENTS: 546 MA-K, MTR REG: EG10570307-0001) TÖÖ NR. 1730 (SEPT. 2006, KOORDINADID L-EST 97 SÜSTEEMIS).
- RAE VALD, VAIDA ALEVIK JA SUURESTA KÜLA SAARE TEE 31, 35, 37, 39, UUS-KAASIKU JA SAAREVÄLJA KINNISTUTE DETAILPLANEERING ON KANTUD JOONISELE VASTAVALT AS ENTEC TÖÖLE NR. 652/05
- RAE VALD, SUURESTA KÜLA SAAREPUU, SAAREVÕSA, SAAREPÖLLU, SAAREMAJA KINNISTUTE DETAILPLANEERING ON KANTUD JOONISELE VASTAVALT ARHITEKTUURIBÜROO STUUDIO BETA TÖÖLE NR. 09B-2006

TELLUA	AS MORELILA	TÖÖ	QP-07-01
LAASTU	7 SAUE	ARH. TILAIGU	
OBJEKT	VAIDA ALEVIK SAARE PÕIK 5 JA 5A KINNISTUTE JA NENDE LÄHIALA DETAILPLANEERING	KUIPÄEV	STAADIUM
MOONIS	TUGIPLAAN	10.08.2009	DP
			M:1:500
			MOOTK.
			DP-3
			LEHT
			PK 2900 Tallinn 13102, tel:65353999, fax:65357999, qp@qpon.ee
			MTR reg.nr.: EP10812704-0001 Äriteg.kood 10812704