



Töö nr. 010621-1
Maakond: Harju maakond
Küla: Suursoo küla
Vald: Rae vald
Tänav & maja: Ingamäe

HALJASTUSE INVENTEERIMISE ARUANNE

Teostaja:
Keskkonnabüroo Grün-E osaühing



+372 56674229



www.grune.ee
grune@grune.ee
reg. nr. 14982076



Kreegipuu pst. 5, Maardu,
74117



Sisukord

Sisukord	2
Aruande koostamise alused	3
Sissejuhatus	4
Töö käigu kirjeldus	5
Tulemuste kokkuvõte	7
Rekvisiidid	8
Inventuurijoonised	
Inventeeritud objektide tabel	

Inventeeritava taimestiku väärtusklassid	LISA 1
Olemasoleva taimestiku majandamine	LISA 2
Koopia haridust tõendavast dokumendist	LISA 3
Töös kasutatud lühendid ja selgitused	LISA 4

Inventuurijoonised (.dwg)

Esitatud täiendavalt dokumendikaustas

Haljastuse inventuuri aruande koostamise alused

Aruande koostamisel on lähtutud alljärgnevatest otsustest ja määrustest ning seonduvatest juhenditest

Kohaliku omavalitsuse määrus ning olemasolul puude haljastusliku hindamise kord
Määruse puudumisel lähtutakse alljärgnevast alusdokumendist:
Tallinna Linnavalitsuse määrus 3.mai 2006 nr. 34
ning arvesse võetakse seadusest tulenevaid ajaolusid. Küsimuste korral
tuleb ühendust võtta rekvisiitlhel toodud kontaktandmetel.

Töö tulemused

Töö tulemusena valmib inventuuri aruanne, mis moodustub alljärgnevalt:

1. Seletuskiri
2. Inventuurijoonised
3. Inventeeritud objektide tabel

Aruande koostamisel lähtutakse alljärgnevatest asjaoludest:

Aruandes kasutatakse inventeeritud objektide tähistamiseks läbivalt ühtset nummerdust.
Inventuuriaruande koostamise põhimõtteliseks lähtepunktiks on võetud maavaldaja /
inventuuri tellija keskkonnataju tõstmine ning seeläbi olemasoleva
looduskeskkonna säästmine ja kõrgem väärtustamine.



Sissejuhatus

Haljastuse inventeerimise aadress:

Ingamäe; Rae vald
Eesti Vabariik

Haljastuse inventeerimise läbi viimise aeg ja dokumendi kehtivusaeg

Välitööde läbi viimise kuupäev: 01.06.2021
Kaitsealuste objektide seire läbi viimine: Vajadus puudub, heinamaa.
Vormistamise kuupäev: 01.06.2021
Dokument kehtib 2 aastat alates vormistamise kuupäevast.

Mõõdistustööd ja koostamistööd läbi viinud isik:

Hanna-Liina Pärnik-Pernik

Töö eesmärk:

Haljastuse inventeerimise eesmärk on selgitada välja kasvukohatüübid väärtusliku puittaimestiku ja kaitsealuste liikide kasvukohad ja nende säilitamise vajadus ning määrata sellest lähtudes kindlaks hoonestusala ja ja tehnotaristu paiknemise võimalused.

Haljastuse inventeerimisel selgitatakse ka välja looduslikku tasakaalu ohustavate taimeliikide kasvukohad

Haljastuse inventeerimine hõlmab kogu detailplaneeringu, ehitusloa, ehitusteatise või kaevetööloaga hõlmatud ala ning sellega külgnevad juurdepääsuteede ja tehnovõrkude ning muu taristu ehitusega seotud alad piires, kus ehitustööd võivad otseselt või kaudselt mõjutada säilitatavat haljastust

Töös toodud seisukohad ja soovitused aitavad säästa olemasolevat looduskeskkonda ning toodud juhendite järgimine aitab vähendada keskkonna taastar

Töö käigu kirjeldus

Ettevalmistus ja andmetöötlus

Haljastuse inventeerimise aruande koostamiseks avatakse objekti digitoimik ning viiakse läbi andmete sisestuse protseduur, mille tulemina moodustub baasdokument, kus kajastatakse aadressiandmeid ning määratakse antud objekti inventeerivad isikud. Protseduuri käigus kaardistatakse võimalikud vajadused täiendavate erialaspetsialistide kaasamiseks.

Kliendi või tellija isiklike andmeid, mis on seotud dokumendi koostamisega, välitöödega seonduvate ligipääsuvõimalustega või muul moel privaatsusega seonduvad, ei salvestata ega jagata kolmandatele osapooltele.

Kliendi või tellija kontaktandmed säilitatakse kuni toimiku kehtivusaja lõpuni või kuni kliendi / tellija poolse kirjaliku sooviavalduseni digitoimik sulgeda.

Kliendi kontaktandmeid ei jagata kolmandatele osapooltele ilma kliendi kirjaliku sooviavalduseta ning tellimusega seotud läbirääkimisi hoitakse konfidentsiaalsena Eesti Vabariigis kehtiva seadusandluse alusel.

Haljastuse inventeermiskäik ja analüüs

Välitööd

Haljastuse inventuuri välitöödel kaardistatakse, hinnatakse ja nummerdatakse kõik inventeeritaval alal esinevad inventeeritavad puittaimed.

Välitööde käigus viiakse läbi alljärgnevad toimingud:

1. Määratakse puittaime liik ja võimaluse korral sellest madalam taksonoomiline ühik.
2. Puul mõõdetakse keskmine rinnasläbimõõt ja I väärtusklassi puul lisaks rinnasümberrmõõt. Mõõdu võtmiseks kasutatakse mõõdulinti, nihikut või digitaalse töövahendiga liidetud assistaatorprogrammi.



Mõõdu võtmise kõrgus on näidatud alati juurekaela madalaimast punktist.

haljastuse inventeerimine; töö käigu kirjeldus

Välitööd...

Määruses ette nähtud juhtudel mõõdetakse üksikpuu kõrgus või puuderühma puhul kõrguste vahemik. Kõrguse mõõtmiseks kasutatakse digiabilist või lähtutakse visuaalse vaatluse teel saadavatest tulemustest.

Puul mõõdetakse võra suurim läbimõõt vastastike ilmakaarte suunal (ulatus joonisel) ning määratakse ära tüve koordinaadid nii koordinaatteljestiku kui geolokatsiooni andmete põhjal.

Hinnatava objekti kohta kantakse toimikusse objektiga seonduvad märkused, soovitusel ja tähelepanekud ning antud andmete põhjal sisestatakse hinnatavale objektile määratud väärtusklass

Inventeeritakse kõik puud mille läbimõõt on vähemalt 8 cm.

Suurte puude all kasvavaid väiksemaid puid üldjuhul ei inventariserita, juhul kui alusplaanile on lisatud puud tähistav tingmärk, lisatakse joonisele vastavasisuline märgistus ning objektitabelisse lisatakse "Märkused" lahtrisse vastavasisuline märgistus.

Vormistustööd ja väärtusklasside kaalutlus

Inventeerija lähtub oma otsustes ning määrangutes esmasena ennekõike antud töö alustena toodud määruste, seaduste ja nõuete tingimustest, teisena oma teadmistest, kogemustest ja keskkonnaalastest väärtushinnangutest ning seejärel matemaatilise ja seadusandliku kombinatsiooni kaalutlusest.

Objekti üldseis

Märgavatad saastekahjud:	Ei
Juurepaljandid:	Ei
Juurekaelatõusud:	Ei
Silmapaistvalt suurte mõõtmetega ürgse välimusega põlispuud:	Ei
-	
Suurte lindude (nt kodukakk, toonekurg) pesapuud, nahkhiirte kolooniaga jt ohualdiste liikidega asustatud puud:	Ei
-	
Kaitsealuste sammaldega või samblikega puud:	Ei
-	
Vajadusel ümberistutust taluvad puud:	Ei
-	

Märkused, olustiku kirjeldus:

Tegemist on koduaiaga. Pinnakattena on valdavalt muru, taimed on heas seisukorras ning olemasolev haljastus on soovitatav säilitada. Asendusitustuse korral tuleks liikide valikul lähtuda olemasolevast taimestikust.



Ettevõtte kontaktid & rekvisiidid

Keskkonnabüroo Grün-E® osaühing

Postiaadress:

Kreegipuu pst. 5

Maardu, 74117

Eesti.

[e-post: grune@grune.ee](mailto:grune@grune.ee)

[web: http://grune.ee](http://grune.ee)

Kontakttelefon: +372 5681 99 55

Haljastuse inventuuri läbi viinud isik:

Hanna-Liina Pärnik-Pernik

Dendroloog

e-post: hanna@grune.ee

Kontakttelefon: +372 5682 35 57

Tartu Ülikool

Ökoloogia ja elustiku kaitse

Loodusteaduste magister (MA014658)

Müük ja tellimused:

[Tellimiskeskus: https://grune.ee](https://grune.ee)

[e-post: aveli@grune.ee](mailto:aveli@grune.ee)

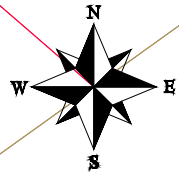
Kontakttelefon: +372 5681 92 09

[Grün-E® nimeosa ja logo on registreeritud kaubamärgina ning kõikide](#)

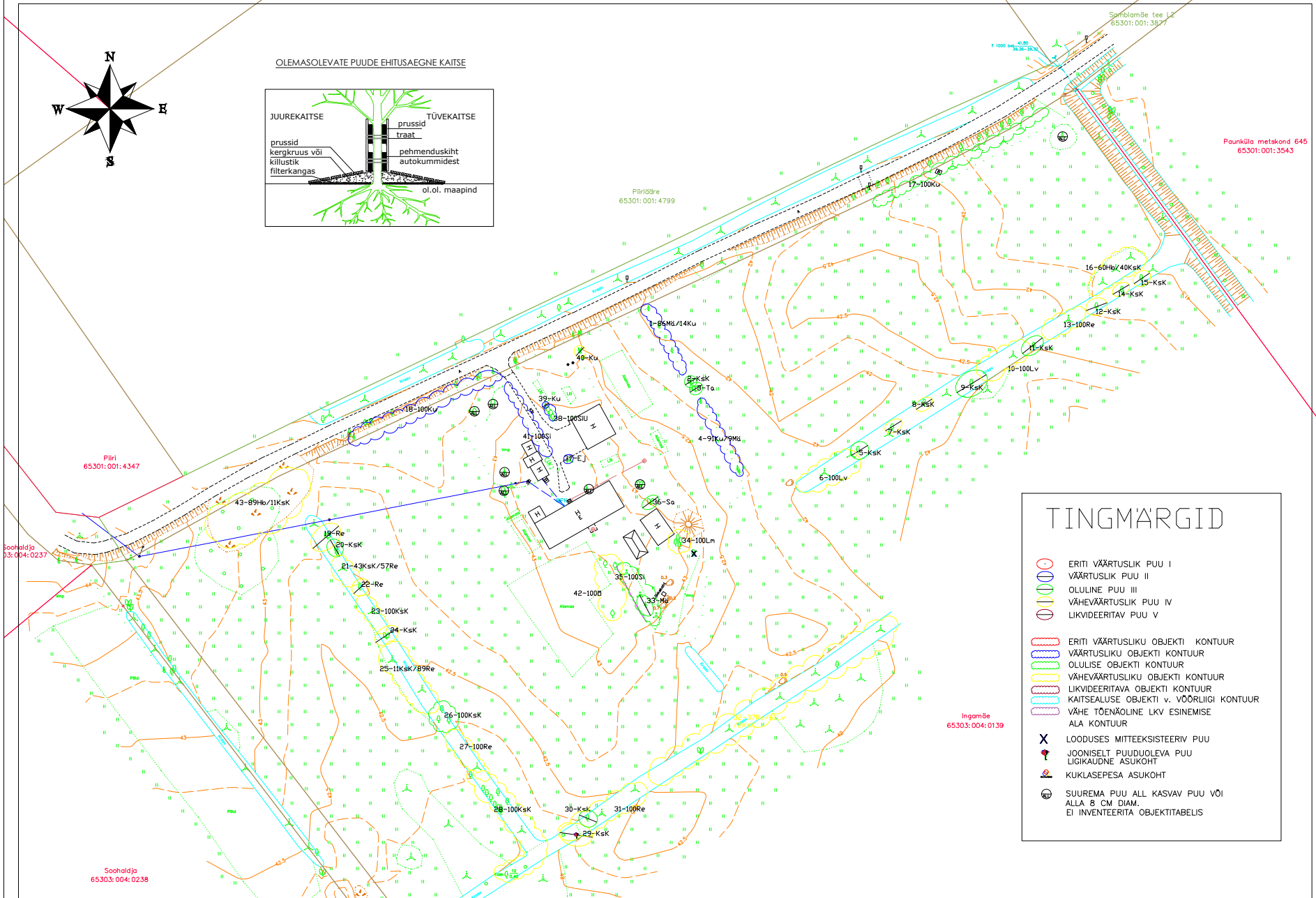
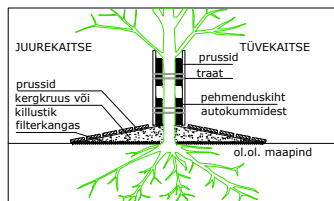
[vastavasisuliste õiguste omanik on Rein Sermat.](#)

Keskkonnauuringute platvorm on ehitatud tuginedes Toora™ keskkonnamudelile.

Kõik õigused kaitstud.



OLEMASOLEVATE PUUDE EHTISAEAGNE KAITSE



Paukula metsakond 646
65301:001:3543

Piiri
65301:001:4347

Sooalaja
65304:004:0237

Sooalaja
65303:004:0238

Ingamäe
65303:004:0139

TINGMÄRGID

- ERITI VÄÄRTUSLIK PUU I
- VÄÄRTUSLIK PUU II
- OLULINE PUU III
- VÄHEVÄÄRTUSLIK PUU IV
- LIKVIDEERITAV PUU V
- ERITI VÄÄRTUSLIKU OBJEKTI KONTOUR
- VÄÄRTUSLIKU OBJEKTI KONTOUR
- OLULISE OBJEKTI KONTOUR
- VÄHEVÄÄRTUSLIKU OBJEKTI KONTOUR
- LIKVIDEERITAVA OBJEKTI KONTOUR
- KAITSEALUSE OBJEKTI v. VÕORLIIGI KONTOUR
- VÄHE TÕENÄOLINE LKV ESINEMISE ALA KONTOUR
- LOODUSES MITTEEKSISTEERIV PUU
- JOONISELT PUUDUOLEVA PUU LIGIKAUDNE ASUKOHT
- KUKLASEPESA ASUKOHT
- SUUREMA PUU ALL KASVAV PUU VÕI ALLA 8 CM DIAM. EI INVENTEERITA OBJEKTITABELIS

Lühend joonisel Ligi nimi eesti keeles (ladina keeles)
 Mh Harilik mänd (Pinus sylvestris)
 Ku Harilik kuusk (Picea abies)
 Ksk Kulakask (Betula x aurata)
 Ta Harilik tamme (Quercus robur)
 Lv Hall ehk valge lepp (Alnus incana)
 Re Raagenmelgas (Salix caprea)
 Hb Harilik haab (Populus tremula)
 Lm Sangilepp ehk must lepp (Alnus glutinosa)
 Sj Harilik siresi (Syringa vulgaris)
 Sa Harilik saar (Fraxinus excelsior)
 EJ Harilik etajassin (Philadelphus coronarius)
 Sil Ungari siresi (Syringa josikaea)
 B Aedõunapuu (Malus domestica)

ADDRESS: Ingamäe	OBJEKT: INGAMEAE	1:500
Suursao küla aie vald	haldustase inventuur	
Eesti Vabariik	Keskonnabüroo	100 NR. 010621-1
	Grün-E osahüing	JOONIS NR. 1
KREEGIPII PÕST. 5. MAARDU, 74117		
Koostas ja hindas:	Hanna-Liina Pärnik-Pernik	+37256819955
Hindaja kontaktandmed:	tel: +372 5682 3557; e-post: hanna@grune.ee	grune@grune.ee
Allkiri:	ALLKIRJASTATUD DIGITAALSELT	www.grune.ee

Inventeerimise asukoht: Ingamäe; Suursoo küla; Rae vald; Harju maakond- Töö nr. 010621-1

Inventeeritud objektide tabel

haljastuse inventeerimine; koondtabel

PUITTAIMESTIKU INVENTEERIMISE AEG: 01.06.2021

KAITSEALUSTE TAIMEDE SEIRE JA ROHTTAIMESTIKU ANALÜÜSI AEG: Vajadus puudub, heinamaa.

INVENTEERIS: Hanna-Liina Pärnik-Pernik

Üksikpuu tüve mõõdutäpsus +- 5 cm / Põõsa mõõdutäpsus +-1.5m. / Kõrguse mõõdutäpsus +- 3m.

NBI MÄRKUSTE LAHTRIS TOODUD LÜHENDID JA SELGITUSED ON ESITATUD KÄESOLEVA TÖÖ LISAS NR. 4

Jrk. nr.	Estikeelne nimetus (ladina keelne nimetus)	Inventeeritav objekt	Puu rinnasdiam. cm. / põõsa võra läbimõõt m.	Kõrgus või kõrgusvahemik m.	Väärtus-klass	Märkused
1	Harilik mänd (Pinus sylvestris) (Mä); Harilik kuusk (Picea abies) (Ku)	puuderühm	Mä- kesk. diam. 12-6tk.; Ku- kesk. diam. 9-1tk.	Mä-6- 7; Ku-7- 7;	Mä-II; Ku- II	86Mä/14Ku, Mä-GDEK_II; Ku-GDEK_II;
2	Kuldkask (Betula × aurata)	üksikpuu	9&8		III	VVIG_III;
3	Harilik tamm (Quercus robur)	üksikpuu	11&8		0 III	VVIG_III;
4	Harilik kuusk (Picea abies) (Ku); Harilik mänd (Pinus sylvestris) (Mä)	puuderühm	Ku- kesk. diam. 12-10tk.; Mä- kesk. diam. 13-1tk.	Ku-8- 9; Mä-8- 8;	Ku-II; Mä- II	91Ku/9Mä, Ku-GDEK_II; Mä-GDEK_II;
5	Kuldkask (Betula × aurata)	üksikpuu	28		0 III	VVIG_III;
6	Hall ehk valge lepp (Alnus incana) (Lv)	puuderühm	Lv- kesk. diam. 12-13tk.	Lv-9- 10;	Lv-IV	100Lv, Lv-GNORK_IV; LKÜ;
7	Kuldkask (Betula × aurata)	üksikpuu	15		0 IV	VVB_IV; LKÜ;
8	Kuldkask (Betula × aurata)	üksikpuu	20		IV	VVB_IV; LKÜ;
9	Kuldkask (Betula × aurata)	üksikpuu	46		0 III	VVIG_III;
10	Hall ehk valge lepp (Alnus incana) (Lv)	puuderühm	Lv- kesk. diam. 9-11tk.	Lv-9- 11;	Lv-IV	100Lv, Lv-GNORK_IV; LKÜ;
11	Kuldkask (Betula × aurata)	üksikpuu	32		0 III	VVIG_III;
12	Kuldkask (Betula × aurata)	üksikpuu	23		IV	VVB_IV; LKÜ;

13	Raagremmelgas (<i>Salix caprea</i>) (Re)	puuderühm	Re- kesk. diam. 8-5tk.	Re-6- 8;	Re-IV	100Re, Re-GNORK_IV; LKÜ;
14	Kuldkask (<i>Betula × aurata</i>)	üksikpuu	22		IV	VVB_IV;
15	Kuldkask (<i>Betula × aurata</i>)	üksikpuu	23		IV	VVB_IV;
16	Harilik haab (<i>Populus tremula</i>) (Hb); Kuldkask (<i>Betula × aurata</i>) (KsK)	puuderühm	Hb- kesk. diam. 15-6tk.; KsK- kesk. diam. 10-4tk.	Hb-11- 15; KsK-10-12;	Hb-IV; KsK-IV	60Hb/40KsK, Hb-GNORK_IV; LKÜ; KsK-GNORK_IV; LKÜ;
17	Harilik kuusk (<i>Picea abies</i>) (Ku)	puuderühm	Ku- kesk. diam. 5-60tk.	Ku-1- 3;	Ku-III	100Ku, Ku-GOK_III;
18	Harilik kuusk (<i>Picea abies</i>) (Ku)	puuderühm	Ku- kesk. diam. 20-55tk.	Ku-3- 25;	Ku-II	100Ku, Ku-GDEK_II;
19	Raagremmelgas (<i>Salix caprea</i>)	üksikpuu	31&30&17		IV	VVB_IV; KV;
20	Kuldkask (<i>Betula × aurata</i>)	üksikpuu	25		III	VVIG_III;
21	Kuldkask (<i>Betula × aurata</i>) (KsK); Raagremmelgas (<i>Salix caprea</i>) (Re)	puuderühm	KsK- kesk. diam. 9-3tk.; Re- kesk. diam. 8-4tk.	KsK-9- 10; Re-5- 6;	KsK-IV; Re-IV	43KsK/57Re, KsK-GNORK_IV; LKÜ; Re-GNORK_IV; LKÜ;
22	Raagremmelgas (<i>Salix caprea</i>)	üksikpuu	35		IV	VVB_IV; KV;
23	Kuldkask (<i>Betula × aurata</i>) (KsK)	puuderühm	KsK- kesk. diam. 10-7tk.	KsK-11- 13;	KsK-IV	100KsK, KsK-GNORK_IV; LKÜ;
24	Kuldkask (<i>Betula × aurata</i>)	üksikpuu	30&26		IV	VVB_IV; KO;
25	Kuldkask (<i>Betula × aurata</i>) (KsK); Raagremmelgas (<i>Salix caprea</i>) (Re)	puuderühm	KsK- kesk. diam. 11-1tk.; Re- kesk. diam. 8-8tk.	KsK-10- 10; Re-6- 6;	KsK-IV; Re-IV	11KsK/89Re, KsK-GNORK_IV; LKÜ; Re-GNORK_IV; LKÜ;
26	Kuldkask (<i>Betula × aurata</i>) (KsK)	puuderühm	KsK- kesk. diam. 20-3tk.	KsK-25- 26;	KsK-III	100KsK, KsK-GOK_III;
27	Raagremmelgas (<i>Salix caprea</i>) (Re)	puuderühm	Re- kesk. diam. 13-14tk.	Re-7- 9;	Re-IV	100Re, Re-GNORK_IV; LKÜ;
28	Kuldkask (<i>Betula × aurata</i>) (KsK)	puuderühm	KsK- kesk. diam. 20-16tk.	KsK-10- 26;	KsK-IV	100KsK, KsK-GNORK_IV;
29	Kuldkask (<i>Betula × aurata</i>)	üksikpuu	35&18		IV	VVB_IV;
30	Kuldkask (<i>Betula × aurata</i>)	üksikpuu	25		III	VVIG_III;
31	Raagremmelgas (<i>Salix caprea</i>) (Re)	puuderühm	Re- kesk. diam. 15-11tk.	Re-10- 12;	Re-IV	100Re, Re-GNORK_IV; LKÜ;
32	Raagremmelgas (<i>Salix caprea</i>) (Re); Hall ehk valge lepp (<i>Alnus incana</i>) (Lv); Kuldkask (<i>Betula × aurata</i>) (KsK)	puuderühm	Re- kesk. diam. 15-15tk.; Lv- kesk. diam. 9-25tk.; KsK- kesk. diam. 20-1tk.	Re-9- 12; Lv-10- 13; KsK-15- 15;	Re-IV; Lv-IV; KsK-IV	37Re/61Lv/2KsK, Re-GNORK_IV; LKÜ; Lv-GNORK_IV; LKÜ; KsK-GNORK_IV; LKÜ;

33	Harilik mänd (<i>Pinus sylvestris</i>)	üksikpuu	31		0 III	KONOK_III;
34	Sanglepp ehk must lepp (<i>Alnus glutinosa</i>) (Lm)	puuderühm	Lm- kesk. diam. 20-4tk.	Lm-12- 12;	Lm-IV	100Lm, Lm-GFIN_IV; HL;
35	Harilik sirel (<i>Syringa vulgaris</i>) (Si)	põõsarühm	Si- kesk. diam. 3-16tk.	Si-4- 5;	Si-III	100Si, Si-PHP_III;
36	Harilik saar (<i>Fraxinus excelsior</i>)	üksikpuu	16&8		III	VVIG_III; VUND;
37	Harilik ebajasmiin (<i>Philadelphus coronarius</i>)	üksikpõõsas		1	2 II	PHP_II;
38	Ungari sirel (<i>Syringa josikaea</i>) (SiU)	põõsarühm	SiU- kesk. diam. 2-3tk.	SiU-4- 4;	SiU-II	100SiU, SiU-PHP_II;
39	Harilik kuusk (<i>Picea abies</i>)	üksikpuu	8		0 II	HPT_II;
40	Harilik kuusk (<i>Picea abies</i>)	üksikpuu	8&8		IV	AS_IV;
41	Harilik sirel (<i>Syringa vulgaris</i>) (Si)	põõsarühm	Si- kesk. diam. 1-35tk.	Si-1- 2;	Si-II	100Si, Si-PHP_II;
42	Aedõunapuu (<i>Malus domestica</i>) (Õ)	puuderühm	Õ- kesk. diam. 15-3tk.	Õ-4- 5;	Õ-IV	100Õ, Õ-VILJAPUUD_IV;
43	Harilik haab (<i>Populus tremula</i>) (Hb); Kuldkask (<i>Betula × aurata</i>) (KsK)	puuderühm	Hb- kesk. diam. 25-8tk.; KsK- kesk. diam. 35-1tk.	Hb-24- 25; KsK-26- 26;	Hb-IV; KsK-IV	89Hb/11KsK, Hb-GNORK_IV; KsK-GNORK_IV; LKÜ;