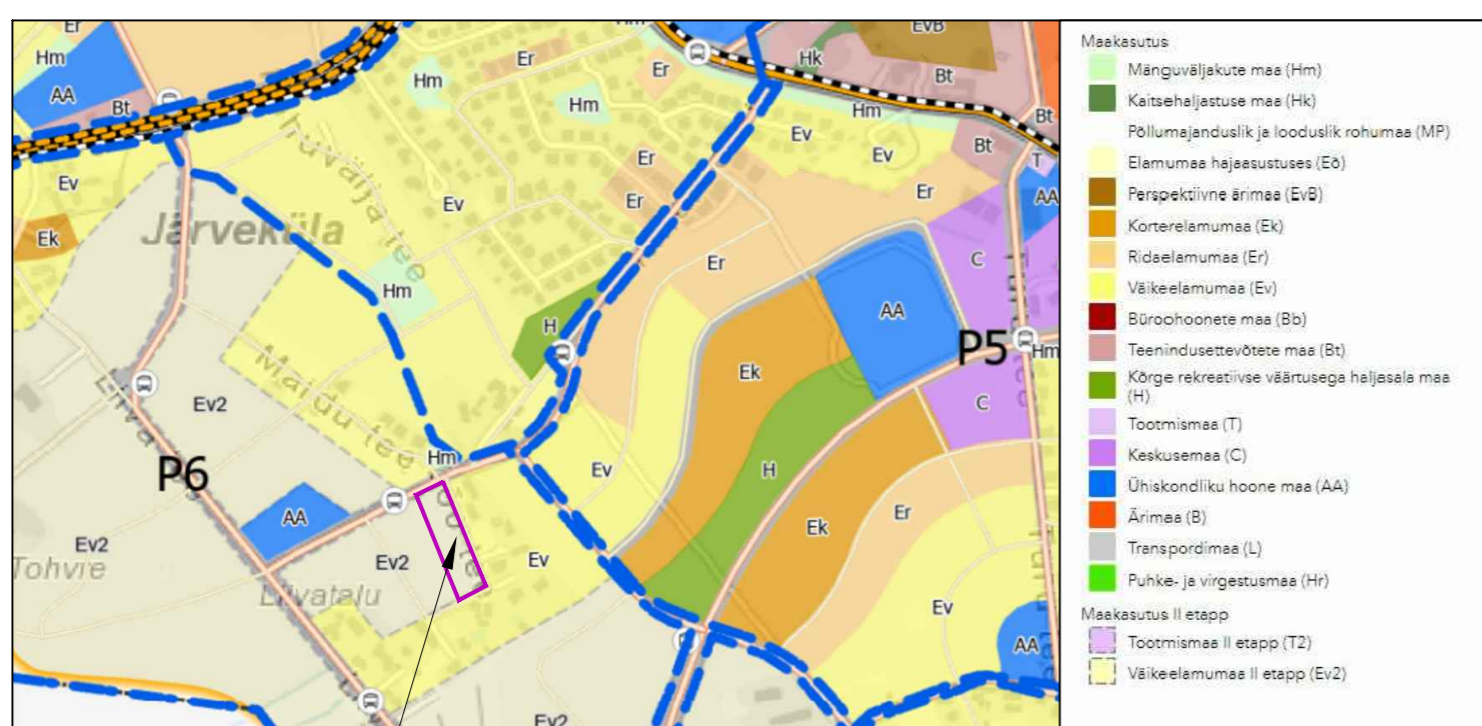
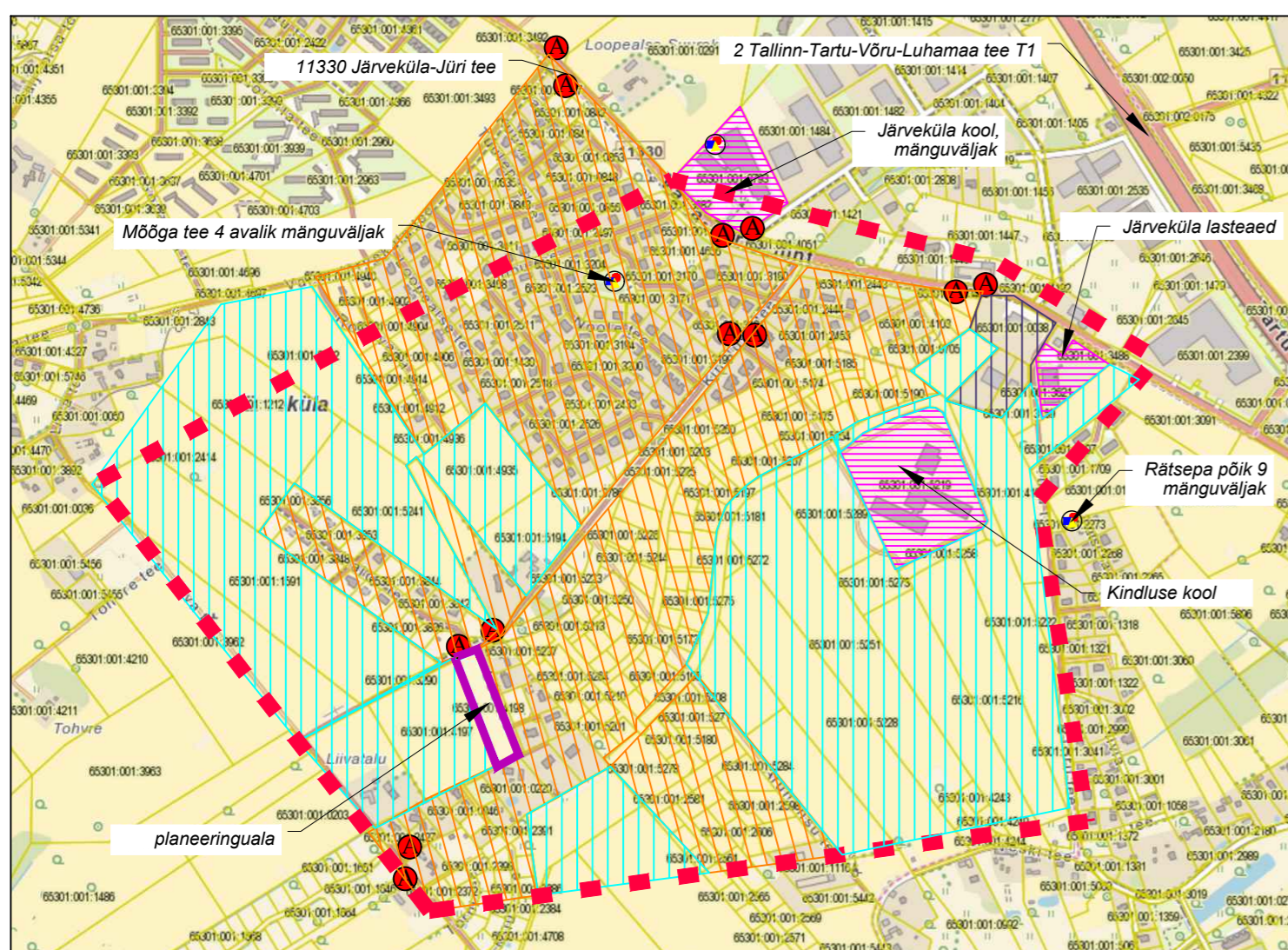


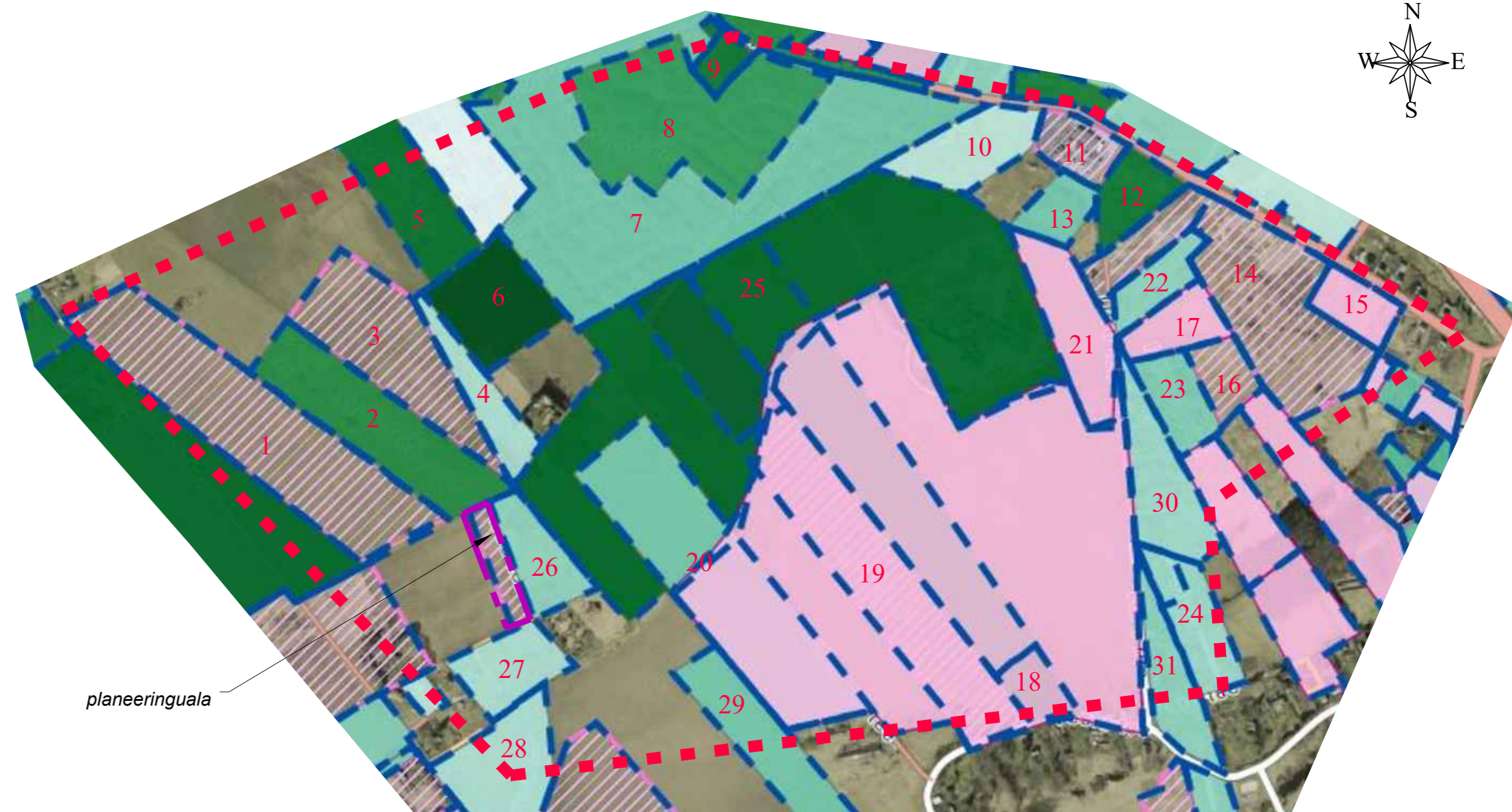
planeeringuala VÄLJAVÖTE RAE VALLA KEHTIVAST ÜLDPLANEERINGUST



planeeringuala VÄLJAVÖTE RAE VALLA KOOSTATAVAST PÕHJAPIIRKONNA ÜLDPLANEERINGUST



KONTAKTVÖÖNDI SCHEEM



planeeringuala

TINGMÄRGID

- - - - - KONTAKTVÖÖNDI PIIR
- - - - - PLANEERINGUALA PIIR KONTAKTVÖÖNDIS
- - - - - KÄSITLETAVA PLANEERINGUALA PIIR
- ALGATATUD DETAILPLANEERING
- ALGATAMISE TAOTLUSEGA DETAILPLANEERING
- KEHTESTATUD DETAILPLANEERING
- ÜHISKONDLIKE EHITISTE MAA
- ELAMUMAA
- MAATULUNDUSMAA
- TOOTMISMAA / ÄRIMAA
- LASTE MÄNGUVÄLJAK
- BUSSIPEATUS

DETAILPLANEERINGUD KONTAKTVÖÖNDIS v v Rae valla GIS portaalist

1. Andrepõllu kinnistu ja lähiala detailplaneering (ühepereelamud, ridaelamud)
2. Sepa-Maidu kinnistu detailplaneering (ühepereelamud)
3. Laasi kinnistu ja lähiala detailplaneering (ühepereelamud)
4. Otsa 4 kinnistu detailplaneering (ühepereelamud)
5. Uuesuitsu kinnistu ja lähiala detailplaneering (ühepereelamud)
6. Kindlusepealse kinnistu ja lähiala detailplaneering (ühepereelamud, paariselamud)
7. Sepa elamukvartali ja lähiala detailplaneering (ühepereelamud, kahepereelamud, rida- ja korterelamud)
8. Mõõga ja Noole tee elamukvartali detailplaneering (ühepereelamud)
9. Undsepa kinnistu ja lähiala detailplaneering (ridaelamud)
10. Mäe pereelamute grupi detailplaneering
11. Jaugumäe kinnistu ja lähiala detailplaneering
12. Järveküla Saare kinnistu ja lähiala detailplaneering (lasteaija rajamine)
13. Siimu I kinnistu detailplaneering (äri ja tootmismaa)
14. Vana Kongo ja Vana-Tartu mnt 80 kinnistute ning Järveküla Kalevi kinnistu ja lähiala detailplaneering (elamumaa, ärimaa, üldkasutatav maa)
15. Järve tee 13 kinnistu detailplaneering (tootmis- ja ärimaa)
16. Vana-Jääma kinnistu ja lähiala detailplaneering (ühepereelamud)
17. Turu, Kindluse, Liiva ja Veski tee vahelise ala II etapp (elamumaa)
18. Väike-Juhani kinnistu ja lähiala detailplaneering (ühepereelamud)
19. Inno III kinnistu detailplaneering
20. Aruhansu II kinnistu ja lähiala detailplaneering (ühepereelamud, ridaelamud)
21. Kangrupõllu kinnistu ja lähiala detailplaneering (elamumaa)
22. Kase I kinnistu detailplaneering (korterelamud)
23. Vana-Kustakse I kinnistu detailplaneering (ühepereelamud)
24. Sylvla kinnistu detailplaneering (ühepereelamud)
25. Turu, Kindluse, Liiva ja veski tee vahelise ala I etapi detailplaneering (elamumaa)
26. Liiva-I kinnistu maatik I detailplaneering (pereelamud)
27. Lõo pereelamute grupi detailplaneering (pereelamud)
28. Teoni III-2 ja Teoni III-3 kinnistute detailplaneering (pereelamud)
29. Otsa 7 kinnistu detailplaneering (pereelamud)
30. Kangru II kinnistu detailplaneering (pereelamud)
31. Turu I kinnistu detailplaneering (elamukrundid)

VAHTRA GRUPP OÜ REG.NR.11176431 EEP 000502 Hälli 4 Tallinn 13521 GSM 52 74 119 katrin.vahter@gmail.com		TOO NIMETUS				
		JÄRVEKÜLA LÕOVÄLJA KINNISTU JA LÄHIALA DETAILPLANEERING				
volitatud arhitekt 7 volitatud arhitekt 7	K. VAHTER M. POBUL	JOONIS KONTAKTVÖÖNDI ANALÜÜS		TOO NR. DP146-21	MÖÖT 1 : 500	JOONISE NR. DP 2
		HUVITATUD ISIK Roheline Maja OÜ		ADDRESS LÕOVÄLJA KINNISTU JÄRVEKÜLA RAE VALD		
		KUUPÄEV september 2021				