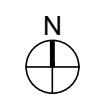


**Ehitusetapid**

- 1.etapp**  
Elupindasid 44tk, äripindasid kuni 2000m<sup>2</sup>
- 2.etapp**  
Elupindasid 48tk
- 3.etapp**  
Elupindasid 32tk
- 4.etapp**  
Elupindasid 32tk
- 5.etapp**  
Äripindasid kuni 1500m<sup>2</sup>



**Assaku-Järveküla kvartal**  
Ehitusetapid, M1:2000 (A3)  
Urmas Muru OÜ, 17.09.2025