



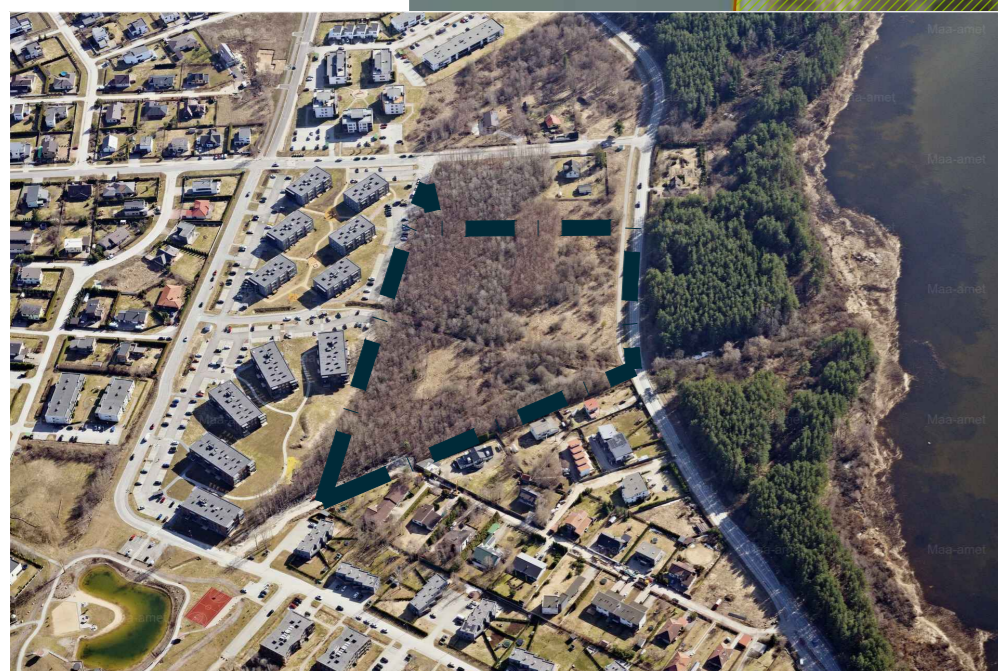
TINGMÄRGID

- PLANEERINGUALA PIIR
- KONTAKTIVÖÖNDIS PAIKNEV KEHTESTATUD DETAILPLANEERING
- OLEMASOLEVA KINNISTU PIIR
- PLANEERITUD KRUNDI PIIR
- OLEMASOLEV ÜKSIKELAMU
- OLEMASOLEV KAKSIKELAMU
- OLEMASOLEV RIDAELAMU
- OLEMASOLEV KORTERELAMU
- PLANEERITUD HOONESTUSALA
- PLANEERITUD KORTERELAMU VÕIMALIK ASUKOHT
- PLANEERITUD RIDAELAMU VÕIMALIK ASUKOHT
- HOONE KORRUSELISUS
- PLANEERITUD SÕIDUTEE
- PLANEERITUD JALGRATTA- JA JALGTEE
- RAE VALLA PÕHJAPIIRKONNA ÜP KOHANE SINI-ROHEKORIDOR
- BUSSIPEATUS
- KALDA PIIRANGUVÖÖND
- ELAMUMAA
- PLANEERITUD ELAMUMAA
- MAATULUNDUSMAA
- ÜLDKASUTATAV MAA
- PLANEERITUD ÜLDKASUTATAV MAA
- ÜHISKONDLIKE EHITISTE MAA

KONTAKTALA DETAILPLANEERINGUD:

1. DP0682, Peetri külaplatsi ja lähiala detailplaneering, kehtestatud 27.03.2012, Rae Vallavalitsuse korraldus nr 298;
2. DP0265, Kopli kinnistu detailplaneering, kehtestatud 12.06.2007, Rae Vallavalitsuse korraldus nr 935;
3. DP030B, Aasa tn 1 ja Aasa tn 2 kinnistute detailplaneering, kehtestatud 06.04.2004, Rae Vallavalitsuse korraldus nr 377;
4. DP0176, Aasa tänav 8 ja 12 ning Aasa põik 2 kinnistute detailplaneering, kehtestatud 01.11.2005, Rae Vallavalitsuse korraldus nr 1429;
5. DP0030, Aasa II kinnistu pereelamute ja teeninduskompleksi detailplaneering, kehtestatud 18.05.1999, Rae Vallavolikogu otsus nr 215;
6. DP0092, Suurekivi kinnistu detailplaneering, kehtestatud 11.02.2003, Rae Vallavolikogu otsus nr 52;
7. DP0339, Salu tee 60, 62, 65 kinnistute detailplaneering, kehtestatud 12.06.2007, Rae Vallavalitsuse korraldus nr 934;
8. DP0095, Salu kinnistu pereelamute grupi detailplaneering, kehtestatud 11.03.2003, Rae Vallavolikogu otsus nr 62;
9. DP0264, Männiku II kinnistu detailplaneering, kehtestatud 02.09.2008, Rae Vallavalitsuse korraldus nr 1091;
10. DP0197, Männiku I kinnistu detailplaneering, kehtestatud 28.03.2006, Rae Vallavalitsuse korraldus nr 407;
11. DP0415, Küti tee 41 kinnistu ja lähiala detailplaneering, kehtestatud 26.07.2016, Rae Vallavalitsuse korraldus nr 1115;
12. DP0387, Tammiku 2 kinnistu detailplaneering, kehtestatud 15.05.2007, Rae Vallavalitsuse korraldus nr 787;
13. DP0513, Kopli tee 25 kinnistu detailplaneering, kehtestatud 18.05.2021, Rae Vallavalitsuse korraldus nr 718;
14. DP030A, Aasa tn 1, 2, 4, 13 ja 15 kinnistute detailplaneering, kehtestatud 13.08.2002, Rae Vallavalitsuse korraldus 363.

Vaade planeeringualale põhjast



Väljavõte Rae valla põhjapiirkonna üldplaneeringu kaardist

