






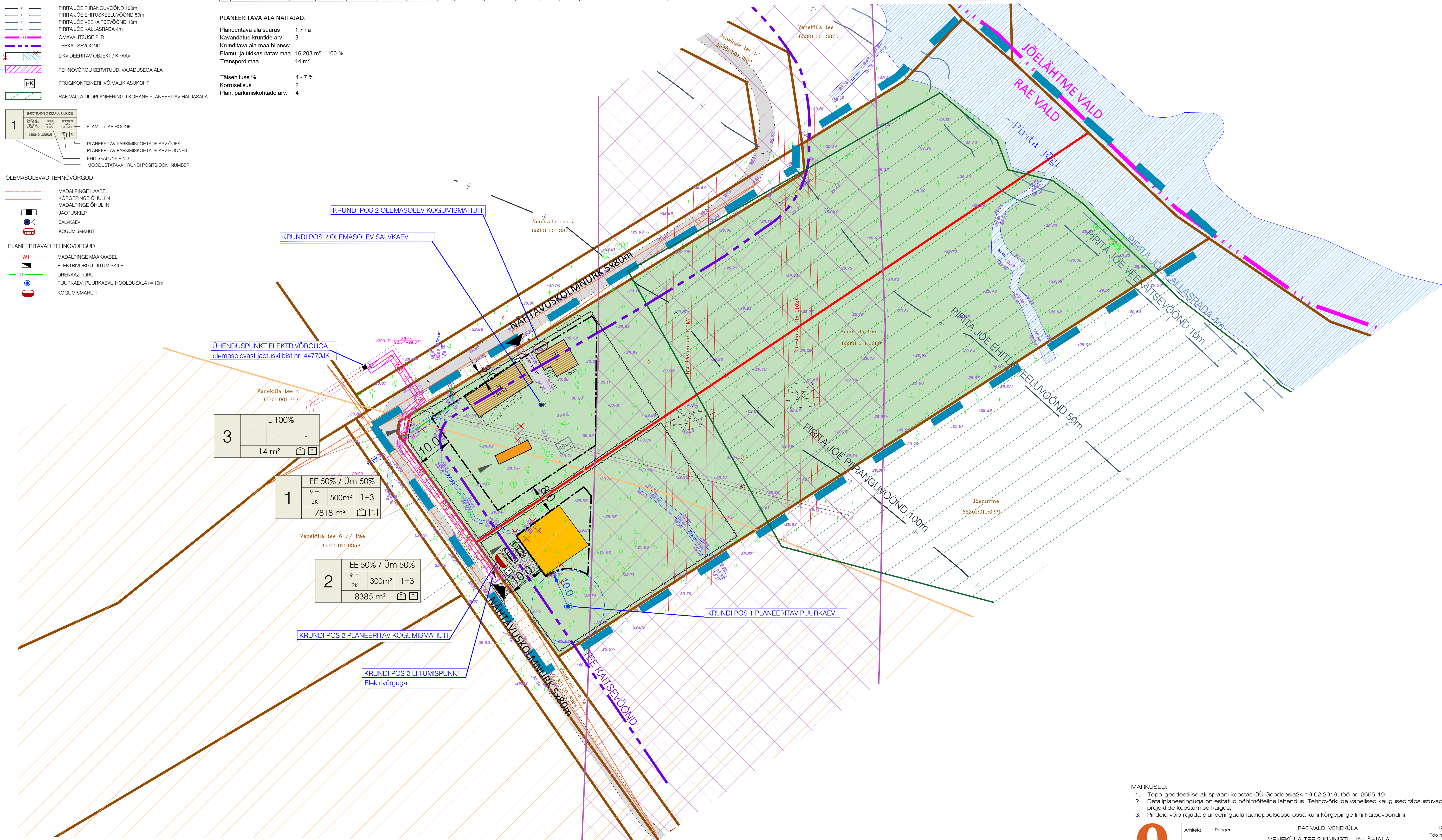


|   |  |   |                         |                  |
|---|--|---|-------------------------|------------------|
| 1 | SHOOTISTARKE S. DET. PLAN. LINDKES         |   |                         | ELAMU + ABIHOONE |
|   | EELKES<br>METEETES<br>KOGU<br>KOGU<br>KOGU | ENDE<br>ALUNE<br>PIND   | HOONETE<br>ARV<br>GRUND |                  |
|   | KRUNDI SUURUS                              |   |                         |                  |

PLANEERITAV PARKIMISKOHTADE ARV ÜÜES  
PLANEERITAV PARKIMISKOHTADE ARV HOONES  
EHITISEALUNE PIND  
MOODUSTATAVA KRUNDI POSITSIOONI NUMBER

|   |  |
|---|--|
| PLANEERITAVAD TEHNOVÕRGUD   |  |
|  | MADALPINGE MAKAABEL                      |
|  | ELEKTRIVÕRGU LIITUMISKILP                |
|  | DRENAAZITORU                             |
|  | PUURKAEV, PUURKAEVU HOOLDUSALA $r = 10m$ |
|  | KOGUMISMAHUTI                            |

| <u>PLANEERITAVA ALA NÄITAJAD:</u> |                       |       |  |
|-----------------------------------|-----------------------|-------|--|
| Planeeritava ala suurus           | 1,7 ha                |       |  |
| Kavandatud krundite arv           | 3                     |       |  |
| Krundiitava ala maa bilanss:      |                       |       |  |
| Elamu- ja üldkasutatav maa        | 16 203 m <sup>2</sup> | 100 % |  |
| Transpordimaa                     | 14 m <sup>2</sup>     |       |  |
| Täisehituse %                     | 4 - 7 %               |       |  |
| Korruselisus                      | 2                     |       |  |
| Plan. parkimiskohtade arv:        | 4                     |       |  |



MÄRKUSED:

1. Topo-geodeetilise alusplaani koostas OÜ Geodeesia24 19.02.2019, töö nr. 2655-19
2. Detailplaneeringuga on esitatud põhimõtteline lahendus. Tehnavorütkude vahelised kaugused täpsustuvad eriosade projektide koostamise käigus;
3. Piirdeid võib rajada planeeringuala läänepoolsesse ossa kuni kõrgepinge liini kaitsevööndini.

|   |               |           |  |                                       |
|---|---------------|-----------|--|---------------------------------------|
|  | Ahitekt       | I. Pungur | RAE VALD, VENEKÜLA                                     | DP                                    |
|   | Projekti juht | A. Antton | VENEKÜLA TEE 3 KINNISTU JA LÄHIALA<br>DETAILPLANEERING | Töö nr. 362<br>M 1:1000<br>06.07.2020 |
|   | Tehnik        | K. Kuus   | PÕHIJONNIS JA TEHNÖÖRKUDE KOONDPILLAAN                 | AS-04                                 |