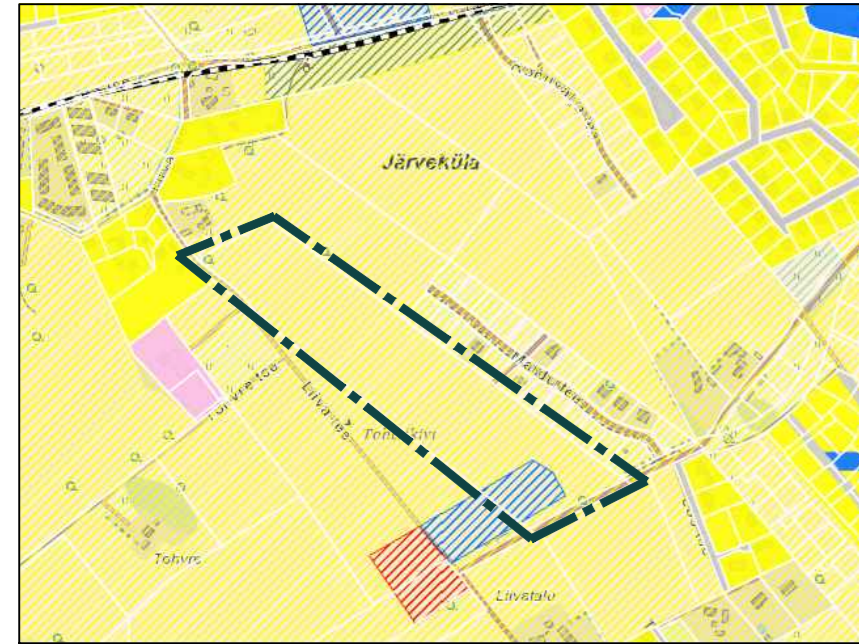


VÄLJAVÖTE RAE VALLA ÜLDPLANEERINGU MAAKASUTUSE PLAANIST



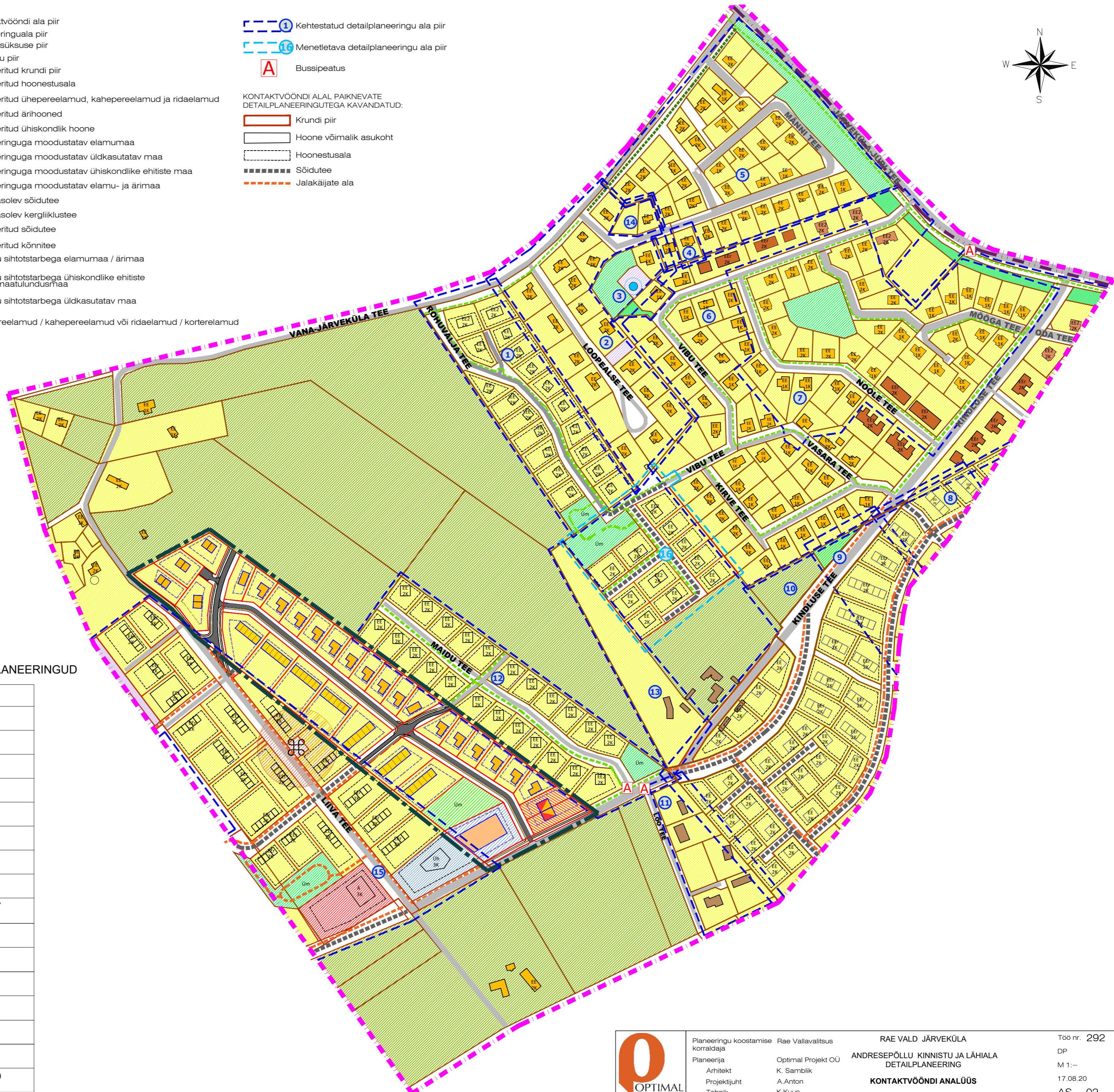
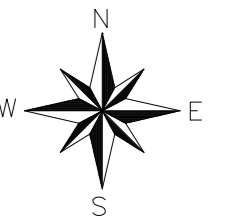
VAATED PLANEERINGUALALE



TINGMÄRGID

- Kontaktvööndi ala piir
- Planeeringuala piir
- Asustusüksuse piir
- Kinnistu piir
- Planeeritud krundi piir
- Planeeritud hoonestusala
- Planeeritud ühepereelamud, kahepereelamud ja ridaelamud
- Planeeritud ärihooned
- Planeeritud ühiskondlik hoone
- Planeeringuga moodustatav elumumaa
- Planeeringuga moodustatav üldkasutatav maa
- Planeeringuga moodustatav ühiskondlike ehitiste maa
- Planeeringuga moodustatav elamu- ja ärimaa
- Olemasolev sõidutee
- Olemasolev kergliiklustee
- Planeeritud sõidutee
- Planeeritud kõnnitee
- Kinnistu sihtotstarbega elumumaa / ärimaa
- Kinnistu sihtotstarbega ühiskondlike ehitiste maa / maatulundusmaa
- Kinnistu sihtotstarbega üldkasutatav maa
- Ühepereelamud / kahepereelamud või ridaelamud / korterelamud

- 1 Kehtestatud detailplaneeringu ala piir
 - 16 Menetletava detailplaneeringu ala piir
 - A Bussipeatus
- KONTAKTVÖÖNDI ALAL PAIKNEVATE
DETAILPLANEERINGUTEGA KAVANDATUD:
- Krundi piir
 - Hoone võimalik asukoht
 - Hoonestusala
 - Sõidutee
 - Jalakäijate ala



PLANEERINGUALA LÄHIÜMBRUSES ALGATATUD JA KEHTESTATUD DETAILPLANEERINGUD

Jrk nr	DP nimetus	Staadium
1	DP 0457 - UUESUITSU KINNISTU JA LÄHIALA DETAILPLANEERING	KEHTESTATUD 24.07.2018, korraldus nr. 921
2	DP 0018 - LOOPEALSE-SUUREKIVI PEREELAMUTE KVARTALI DETAILPLANEERING	KEHTESTATUD 23.12.1997, otsus nr. 98
3	DP 0715 - VIBU TEE 12 JA MÄNNI 6 KINNISTUTE JA LÄHIALA DETAILPLANEERING	KEHTESTATUD 17.06.2014 korraldus nr.861
4	DP 0668 - MÄNNI TEE 10 KINNISTU DETAILPLANEERING	KEHTESTATUD 17.08.2010 korraldus nr. 664
5	DP 018a - LOOPEALSE-SUUREKIVI PEREELAMUTE KVARTALI II JÄRJEKORRA DETAILPLANEERING	KEHTESTATUD 13.05.2003 otsus nr. 82
6	DP 0262 - SEPA ELAMUKVARTALI JA LÄHIALA DETAILPLANEERING	KEHTESTATUD 20.03.2007 otsus nr. 251
7	DP 0716 - MÕÕGA JA NOOLE TEE ELAMUKVARTALI DETAILPLANEERING	KEHTESTATUD 19.03.2013 korraldus nr. 307
8	DP0287 - JUHANI I KINNISTU DETAILPLANEERING	KEHTESTATUD 19.02.2013 otsus nr. 440
9	DP 0388 - INNO-I KINNISTU MAATÜKKIDE I JA II DETAILPLANEERING	VASTU VÕETUD 18.09.2007 korraldus nr. 1430
10	DP 1006 TURU, KINDLUSE, LIIVA JA VESKI TEE VAHELISE ALA I ETAPI DETAILPLANEERING	KEHTESTATUD 10.07.2019 korraldus nr. 857
11	DP 0173 - LIIVA-I KINNISTU MAATÜKK 1	KEHTESTATUD 24.08.2005 otsus nr. 460
12	DP 0789 - SEPA-MAIDU KINNISTU DETAILPLANEERING	KEHTESTATUD 01.09.2015 korraldus nr. 1240
13	DP 0124 - OTSA 4 KINNISTU DETAILPLANEERING	KEHTESTATUD 09.12.2003 otsus nr. 181
14	DP 0486 - MÄNNI TEE 3 DETAILPLANEERING	KEHTESTATUD 12.02.2008 otsus nr. 360
15	DP 0859 - TOHVRE-KIVI, TOHVRE-PÖLLU, TOHVRE-METSA KATASTRÜKUSTE JA LÄHIALA DETAILPLANEERING	KEHTESTATUD 29.02.2019 korraldus nr. 175
16	DP 1028 - KINDLUSEPEALSE KINNISTU JA LÄHIALA DETAILPLANEERING	VASTU VÕETUD 16.06.2020 korraldus nr. 828



Planeeringu koostamise korraldaja
Planeerija
Arhitekt
Projektijuht
Tehnik

Rae Vallavalitsus
Optimal Projekt OÜ
K. Samblik
A. Anton
K. Kuus

RAE VALD JÄRVEKÜLA
ANDRESEPÖLLU KINNISTU JA LÄHIALA
DETAILPLANEERING
KONTAKTVÖÖNDI ANALÜÜS

Töö nr. 292
DP
M 1:~
17.08.20
AS - 02