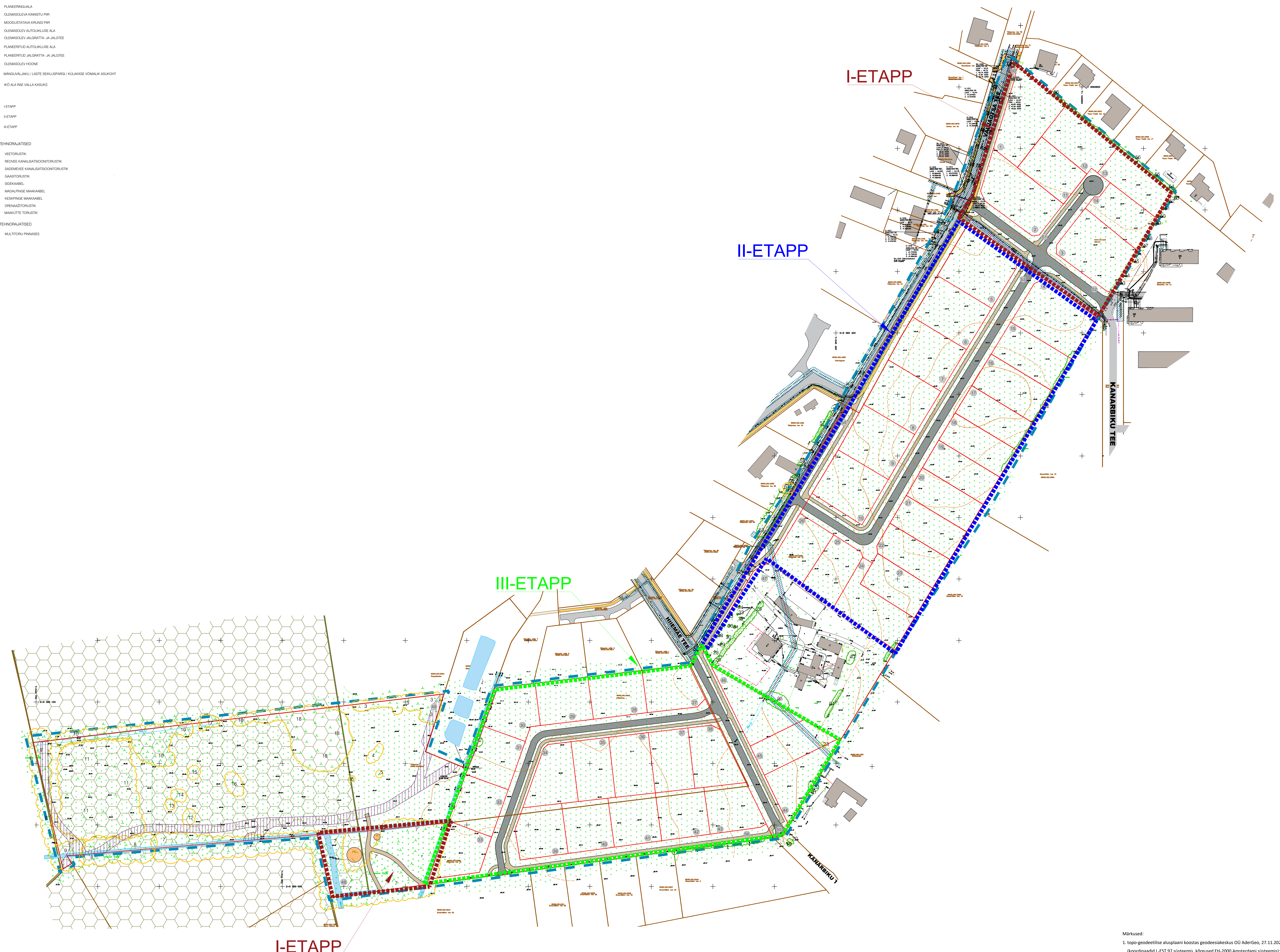


- TINGMÄRGID**
- PLANEERINGULA
 - OLEMASOLEVA KINNISTU PIR
 - MÜÜDUSTATAVA KINNISTU PIR
 - OLEMASOLEV ALTOUKULISE ALA
 - OLEMASOLEV JALGRATTA- JA JALGTEE
 - PLANEERITUD ALTOUKULISE ALA
 - PLANEERITUD JALGRATTA- JA JALGTEE
 - OLEMASOLEV HOONE
 - MANGUÄLJAKU / LASTE SEKULSPARI / KÜLAKIHE VOIMALIK ASUKOHT
 - KÕLA RAE VALLA KASUKS
- ARENDESETAPID**
- I-ETAPP
 - II-ETAPP
 - III-ETAPP
- OLEMASOLEVAD TEHNORAJATISED**
- VEETORUSTIK
 - REOVEE KANALSATSIOONTORUSTIK
 - SADEVEEVEE KANALSATSIOONTORUSTIK
 - GAASITORUSTIK
 - SIDEKABEL
 - MADALPINGE MAAKABEL
 - KESKPINGE MAAKABEL
 - DRENAAJATORUSTIK
 - MAAKOTTE TORUSTIK
- PROJEKTEERITUD TEHNORAJATISED**
- MULTITORU/PINNASES



Märkused:

1. topo-geodeetilise alusplaaniga koostas geodeesiakeskus OÜ AderGeo, 27.11.2022, töö nr M181020/1 (koordinaadid L-EST 97 süsteemis, kõrgused EH-2000 Amsterdami süsteemis);
2. Väljaotsa tee 15 ja Väljaotsa maaüksuste haljastuse hinnangu koostas OÜ Visioon Haljastus 30.12.2022.

Planeeringu koostamise vastutav	RAE VALD, JÄRVEKÜLA	Töö nr 421
Planeeringu koostaja	Optima Projekt OÜ	DP
Arhitekt	I. Pungar	6811500
Projekteerija	A. Aron	21.06.2023
Tehnik	K. Ruus	AS-07

OPTIMAL PROJECT

VÄLJAOTSA JA VÄLJAOTSA TEE 15 KINNISTU JA LÄHIALA DETAILPLANEERING

DETAILPLANEERINGU ETAPID