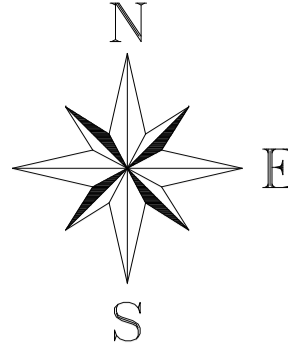


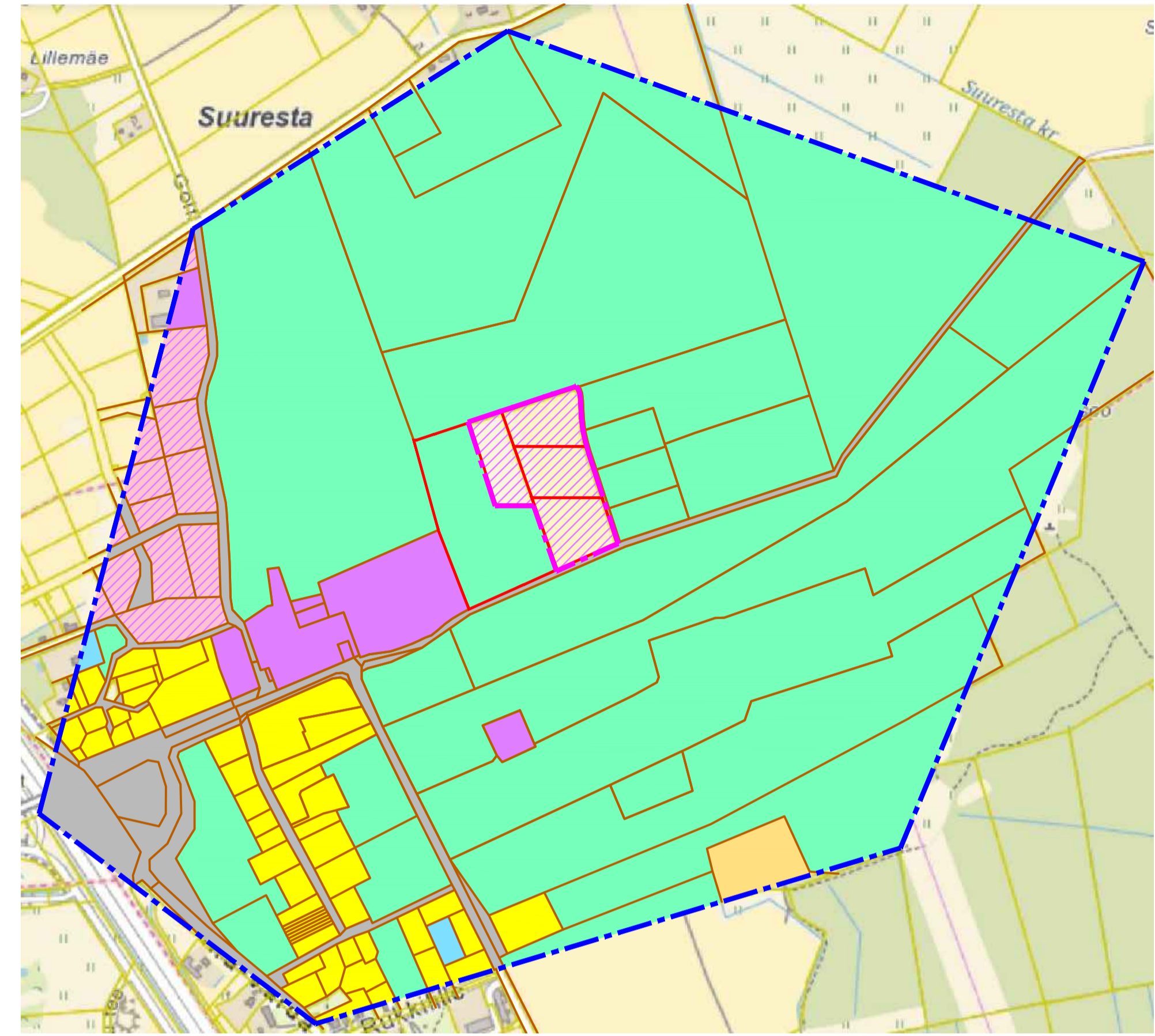
**TINGMÄRGID**

- kontaktvööndi piir
- planeeringuala piir
- katastrüksuse piir
- plan. krundi piir
- plan. hoonestusala
- ol.oleva kinnistu hoonestustihedus
- plan. krundi hoonestustihedus
- kehtestatud detailplaneering
- algatatud detailplaneering
- maaparandussüsteemi maa-ala väline tunnus: 4108920010480001, Vaida elektrihüülin 220-330kV (kõrgepingelin), Harku - Aruküla kaitsevöönd koridoris lausega 40 m

# KONTAKTVÖÖND



**KONTAKTVÖÖNDI MAAKASUTUSE SKEEM**



**TINGMÄRGID**

- kontaktvööndi piir
- planeeringuala piir
- katastrüksuse piir
- plan. krundi piir
- ol.olev maatulundusmaa
- ol.olev jäätmehooldamaa
- ol.olev elumaa
- ol.olev tootismaa
- ol.olev transpordimaa
- ol.olev üldkasutatav maa
- äri- ja tootismaa
- plan. tootismaa

MÄRKUS: plaani koostamisel on aluseks Maa-ameti kaardi väljavõtte seisuga 25.06.2022.

OÜ Hendrikson & Ko Maakri 29 Tallinn 10145  tel 740 9800 hendrikson@hendrikson.ee	Projektjuht/planeerija <b>Evelyn Ehrpas</b>  Koordinaator <b>Jaanus Aavik</b>  Kuupäev 18.10.2022	Töö koostamisest huvitatud isik <b>KC Energy OÜ</b>  Töö nimetus <b>Suuresta külas Kännu kinnistu ja lähiala detailplaneering</b>  Joonis <b>Kontaktvöönd</b>	Asukoht Rae vald
--	--	--	---------------------

