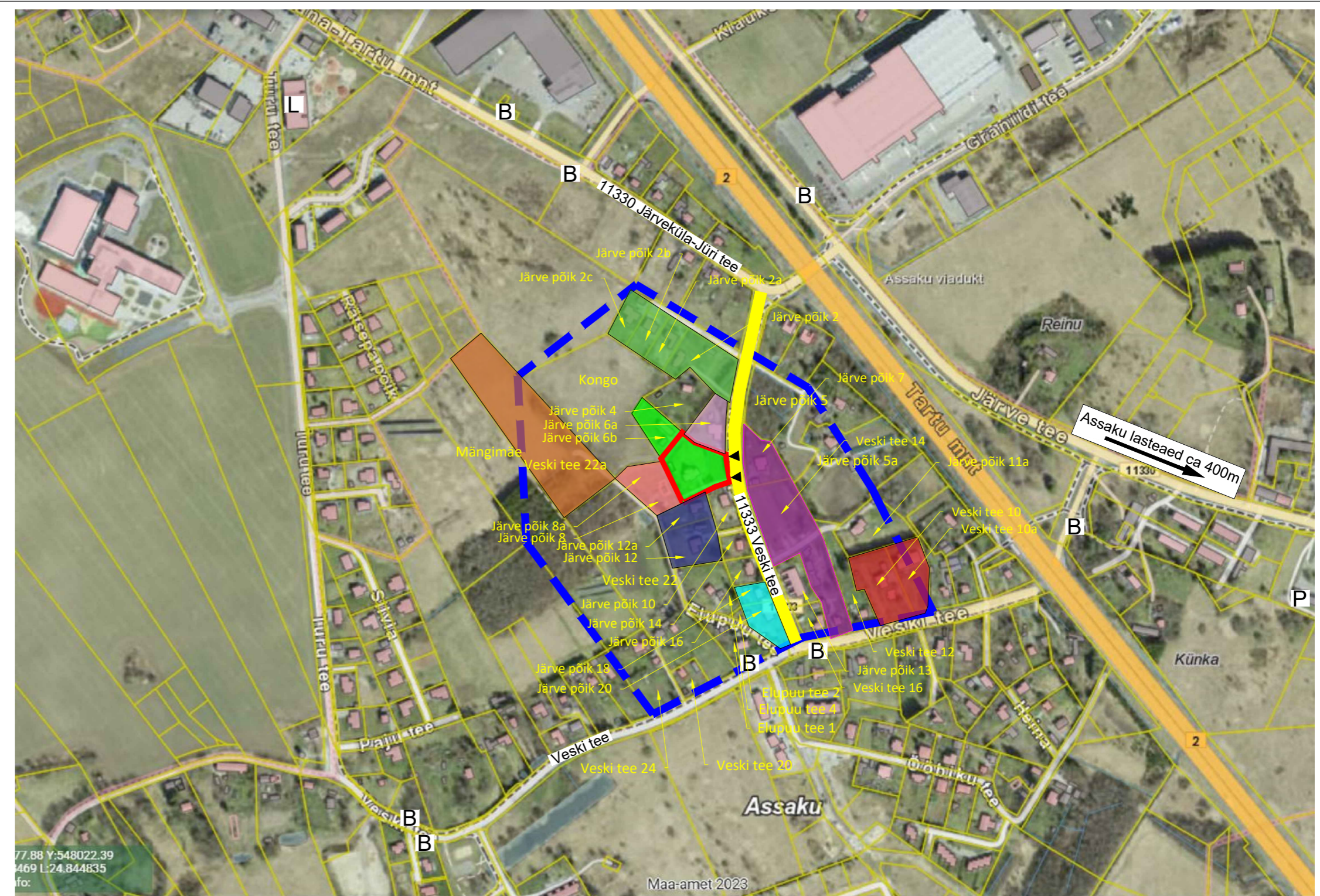


aadress	krundi sihtotstarve	krundi pindala	elamu SBP ligikaudne	abihoonete SBP ligikaudne	krundi hoonestustihedus
Järve põik 2	Elamumaa 100%	4503	193	104	0,07
Järve põik 2a	Elamumaa 100%	1835	231,5	30	0,14
Järve põik 2b	Elamumaa 100%	1671	394,2		0,24
Järve põik 2c	Elamumaa 100%	2015	250	65	0,16
Järve põik 4	Elamumaa 100%	4125	121	25	0,04
Järve põik 5	Maatulundusmaa 100%	13457	260	155	0,03
Järve põik 5a	Maatulundusmaa 100%	13777	300	725	0,07
Järve põik 6a	Elamumaa 100%	2609	272,3	55,7	0,13
Järve põik 6b	Elamumaa 100%	2323	247	75	0,14
Järve põik 7	Elamumaa 100%	3003	198	60	0,09
Järve põik 8	Elamumaa 100%	1698			0,00
Järve põik 8a	Elamumaa 100%	1887			0,00
Järve põik 10	Elamumaa 100%	1987	407,2	72	0,24
Järve põik 11a	Elamumaa 100%	4846	490	30	0,11
Järve põik 12	Elamumaa 100%	3892	170	95	0,07
Järve põik 12a	Elamumaa 100%	1898	291	20	0,16
Järve põik 13	Elamumaa 100%	2352	845	50	0,38
Järve põik 14	Maatulundusmaa 100%	1268	95	40	0,11
Järve põik 16	Maatulundusmaa 100%	1500	296	20	0,21
Järve põik 18	Elamumaa 100%	1083	196,8	37,5	0,22
Järve põik 20	Elamumaa 100%	2122	318,8	30	0,16
Elupuu tee 1	Elamumaa 100%	3070	278	101	0,12
Elupuu tee 2	Elamumaa 100%	278		15	0,05
Elupuu tee 4	Elamumaa 100%	4343	81	150	0,05
Veski tee 10	Elamumaa 100%	4855	600	209	0,17
Veski tee 10a	Elamumaa 100%	3478	1245,6		0,36
Veski tee 12	Elamumaa 100%	3803	82	40	0,03
Veski tee 14	Elamumaa 100%	10566	174,4	415	0,06
Veski tee 16	Elamumaa 100%	1721	142	110	0,15
Veski tee 20	Elamumaa 100%	1627	238	167	0,25
Veski tee 22	Maatulundusmaa 100%	21763	196	300	0,02
Veski tee 22a	Maatulundusmaa 100%	17041			0,00
Veski tee 24	Elamumaa 100%	5704	584	145	0,13
Kongo	Maatulundusmaa 100%	19458			0,00
Mängimäe	Maatulundusmaa 100%	24574			0,00



KONTAKTVÖÖNDI SKEEM

**KONTAKTVÖÖNDIS ASUVAD KEHTESTATUD DETAILPLANEERINGUD:**

- Rae Vallavalitsuse 08.09.2009 korraldusega nr 992 kehtestatud Järve tee põik 6 kinnistu detailplaneering
- Rae Vallavalitsuse 13.04.2021 korraldusega nr 527 kehtestatud Järve põik 6a kinnistu ja lähiala detailplaneering
- Rae Vallavalitsuse 18.03.2008 korraldusega nr 322 kehtestatud Jäätma kinnistu detailplaneering
- Rae Vallavalitsuse 09.05.2023 korraldusega nr 972 kehtestatud Järve põik 8 kinnistu ja lähiala detailplaneering
- Rae Vallavalitsuse 22.10.2013 korraldusega nr 1143 kehtestatud Veski tee 14 kinnistu ja lähiala detailplaneering
- Rae Vallavalitsuse 22.04.2003 korraldusega nr 437 kehtestatud Järve tee põik 18 kinnistu detailplaneering
- Rae Vallavalitsuse 11.02.2003 korraldusega nr 49 kehtestatud Veski tee 10 kinnistu detailplaneering
- Rae Vallavalitsuse 29.04.2008 korraldusega nr 487 kehtestatud Järve tee põik 2 detailplaneering

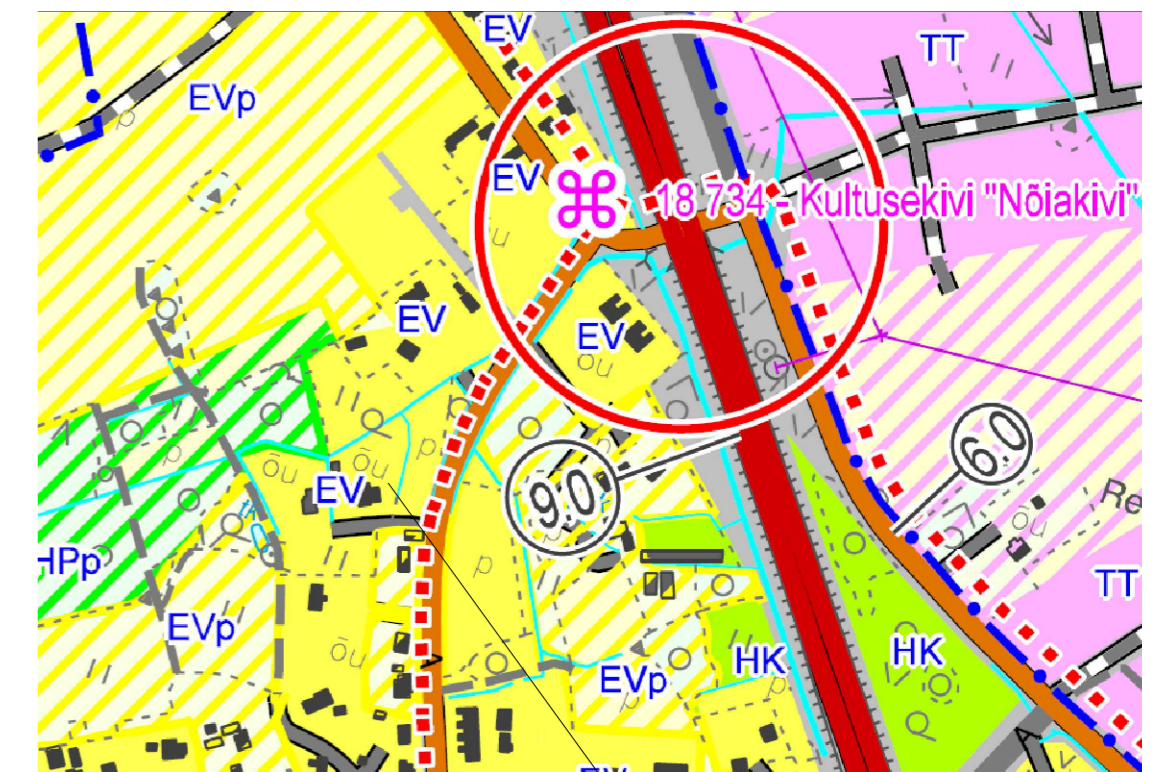
**KONTAKTVÖÖNDIS ASUVAD ALGATATUD DETAILPLANEERINGUD:**

- Rae Vallavalitsuse 13.03.2023 korraldusega nr 559 algatatud Veski tee 22a kinnistu ja lähiala detailplaneering

**TINGMÄRGID**

- kontaktvööndi piir
- planeeritava ala piir
- juurdepääsutee planeeritavale alale
- sisenemine planeeritavale alale
- liikumissuunad avalikel teedel

- L lasteaed
- B bussipeatus
- P Assaku päästekomando



VÄLJAVÖTE ÜLDPLANEERINGUST

Planeeritava kinnistu asukoht

<b>Visioon</b> PROJEKT		Järve põik 6 kinnistu ja lähiala detailplaneering	
		Osaühing Visioonprojekt reg 10481526 Kivinuki tee 5 Rae k Rae v Harjumaa 75310 tel +372 5017159 loona@visioonprojekt.eu	Planeerija: Loona Lepp Koostaja: Kaarel Mölder