

Isikliku kasutusõigusega koormatava ala plaan
Harju maakond, Rae vald, Assaku alevik, Järve põik 6 (65301:001:3099)
reg. nr. 1963902/19639

LISA 2

M 1:500



Kasutusõiguse ala 15 m²
Projekteeritava tehnovõrgu pikkus 7 m.
Kaabli: kaltsevõõnd 1m teljest.

Koostas : Taimi Tisler
Eesti Energia Võrguehitus AS Põhja piirkonna projektijuht.
Elektrilevi OÜ volitatud esindaja.

Daisy Tisler
A. E.

 Koormatav ala
 Kinnistu piir

1:001:3093

65301:001:1295
Järve põik 4

65301:001:3101
Järve põik 6b

65301:001:3100
Järve põik 6a

65301:001:3099
Järve põik 6

65301:001:2981
Järve põik L3

65301:001:3266
Järve põik 7

65301:001:0538
11333 Veski tee

65301:001:2560
Järve põik 8

65301:001:2783
Järve põik 12a

65301:001:0180
Järve põik 10

65301:001:13267

01:2490
ee 22

M1:1000



Isikliku kasutusõiguse ala sideliin



Isikliku kasutusõiguse ala elektriliin



Järve põik 6 kinnistu piir

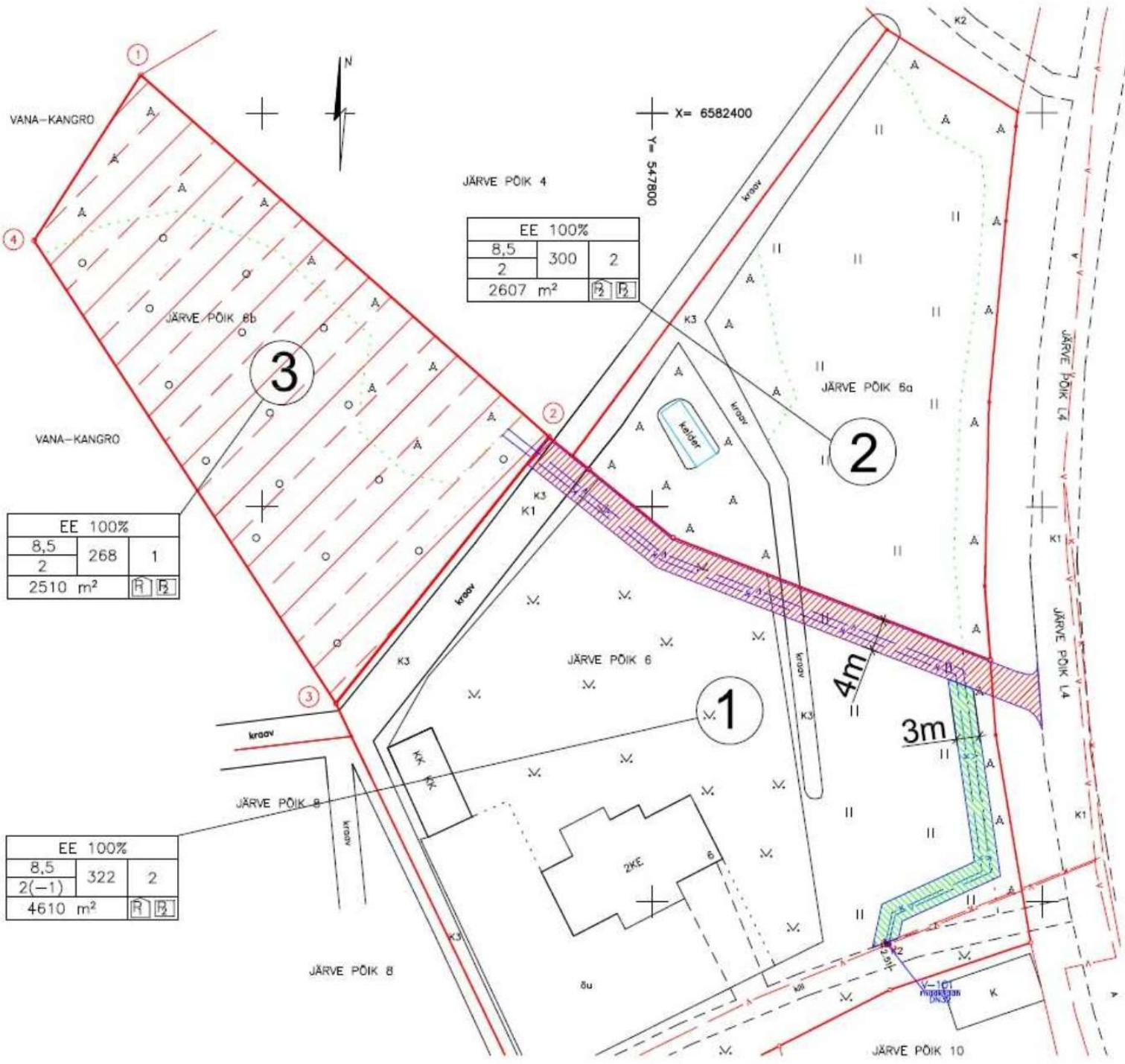


Katastriüksuste piirid



Elektri ja side liinirajatis

Harjumaa, Rae vald, Assoku alevik
Isikliku kasutusõiguse ala suurused: Sideliin 1)131m² Elektriliin 2)136m²
Side liinirajatis pikkus: 1)68m ja elektri liinirajatis pikkus 2)68m



EE 100%		
8,5	300	2
2		
2607 m ²		

EE 100%		
8,5	268	1
2		
2510 m ²		

EE 100%		
8,5	322	2
2(-1)		
4610 m ²		

KATASTRÜKSUSE PLAAN Mõõtkava 1:500

MAAKOND: HARJU Vald: Rae
Alevik: Assaku

Katastrüksuse nimi/address: Järve põik 6b

Mõõdistamise aeg: 03.09.2012.a. Katastrikaardi number:
Koostamise aeg: 04.09.2012.a. 63.842

Koostaja: Sven Vileberg

Sirkel & Mall Geodeesia (597 MA-k)

PIIRIANDMETE TABEL

Punkti nr.	Koordinaadid		Sise-nurkad	Joonete pikkused
	X	Y		
1	6582404.83	547734.44	81°48'	69.61
2	6582358.84	547786.78	92°18'	43.47
3	6582325.13	547758.45	72°20'	79.28
4	6582383.82	547720.77	113°34'	25.07
1	6582404.83	547734.44		

Märkus: Koordinaadid L-Est 97 välteemis.

EKSPLIKATSIOON

Katastrüksuse address	Pindala (m ²)	
	Kokku	Sh.ehitised
Järve põik 6b	2319	-

Leppemärgid:

- katastrüksuse piir
- olemasolev piir
- piiripunkt
- piiripunkt (looduses tähistamata)
- ③ piiripunkti number
- K1 Eesvool
- Järve põik 6b
- teeservituud, vee ja kanalisatsiooni servituud
- vee ja kanalisatsiooni servituud
- v- planeeritav veetrass
- x- planeeritav kanalisatsiooni trass
- v- olemasolev veetrass
- x- olemasolev kanalisatsiooni trass

1:001:3093

65301:001:1295
Järve põik 4

65301:001:3101
Järve põik 6b

65301:001:3100
Järve põik 6a

65301:001:3099
Järve põik 6

65301:001:2981
Järve põik L3

65301:001:3266
Järve põik 7

65301:001:0538
11333 Veski tee

65301:001:2560
Järve põik 8

65301:001:2783
Järve põik 12a

65301:001:0180
Järve põik 10

65301:001:13267

M1:1000

Harjumaa, Rae vald, Assaku alevik
Isikliku kasutusõiguse ala suurus: 1) 306 m²
Tee pikkus: 1) 68m



Parkimiskohad 4 tk



Isikliku kasutusõiguse ala



Järve põik 6 kinnistu piir



Katastriüksuste piirid

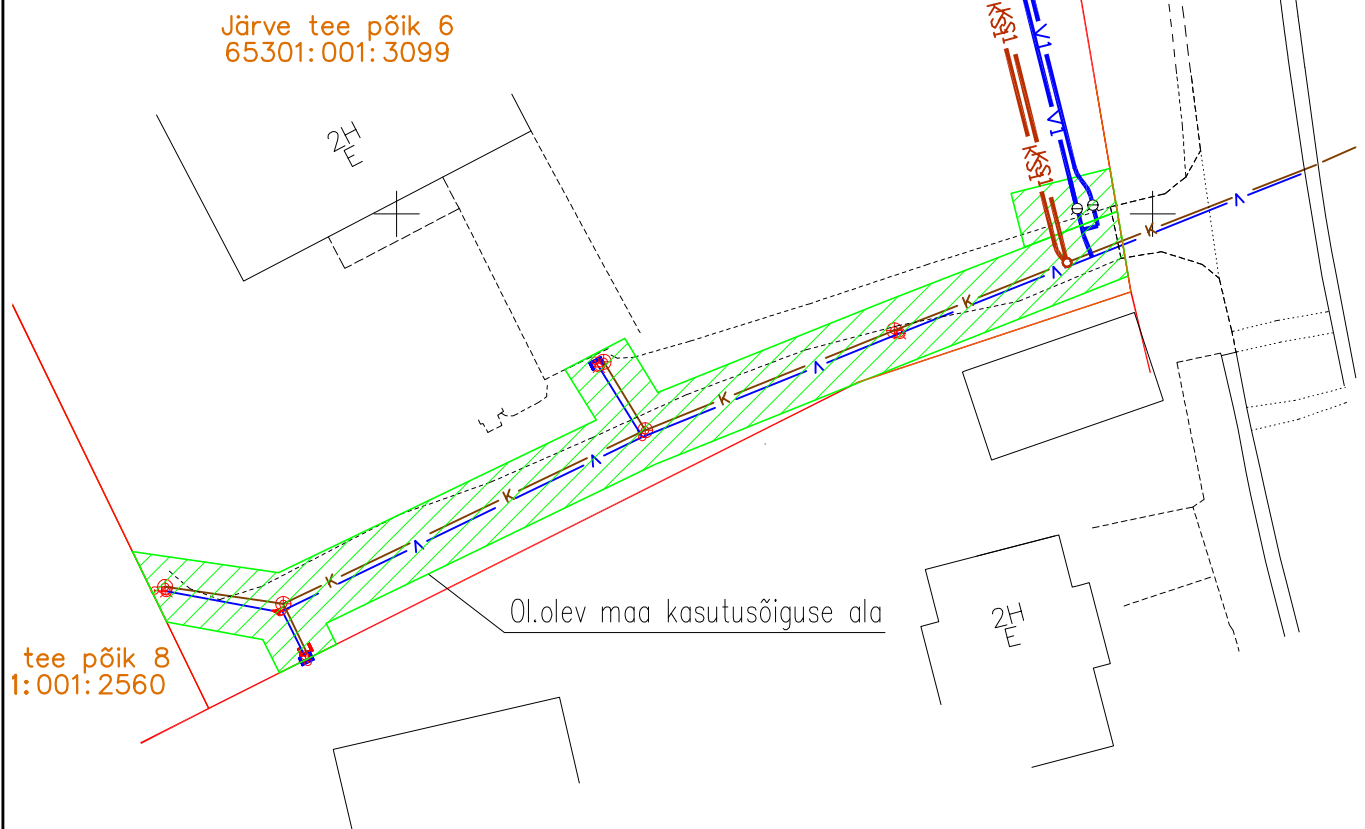


Elektri ja side liinirajatis

MAA ISIKLIKU KASUTUSÕIGUSEGA KOORMAMISE PLAAN

Rae vald, Assaku alevik, Järve põik 6

M 1:500



Koormatava maa-ala pindala – 365,7 m²

Tehnovõrgu pikkused koormataval maal:

–veetorustik–88,8 m







–kanalisatsioonitorustik–77,7 m

–survekanalisatsioonitorustik–10,2 m

Kasutusõiguse ala ettepanek on:

–veetorustiku ja kanalisatsioonitorustiku paigutamisel – 2,0 m torustiku teljest

Tingmärgid

-  v — Olemasolev veetorustik
-  k — Olemasolev iseoolne kanalisatsiooni torustik
-  v1 — Projekteeritud veetorustik
-  ks1 — Projekteeritud survekanalisatsioonitorustik
-  — Mõõdistatud maaregistri tunnuse saanud krunt
-  — Eraomandis oleva maa kasutusõiguse ala