

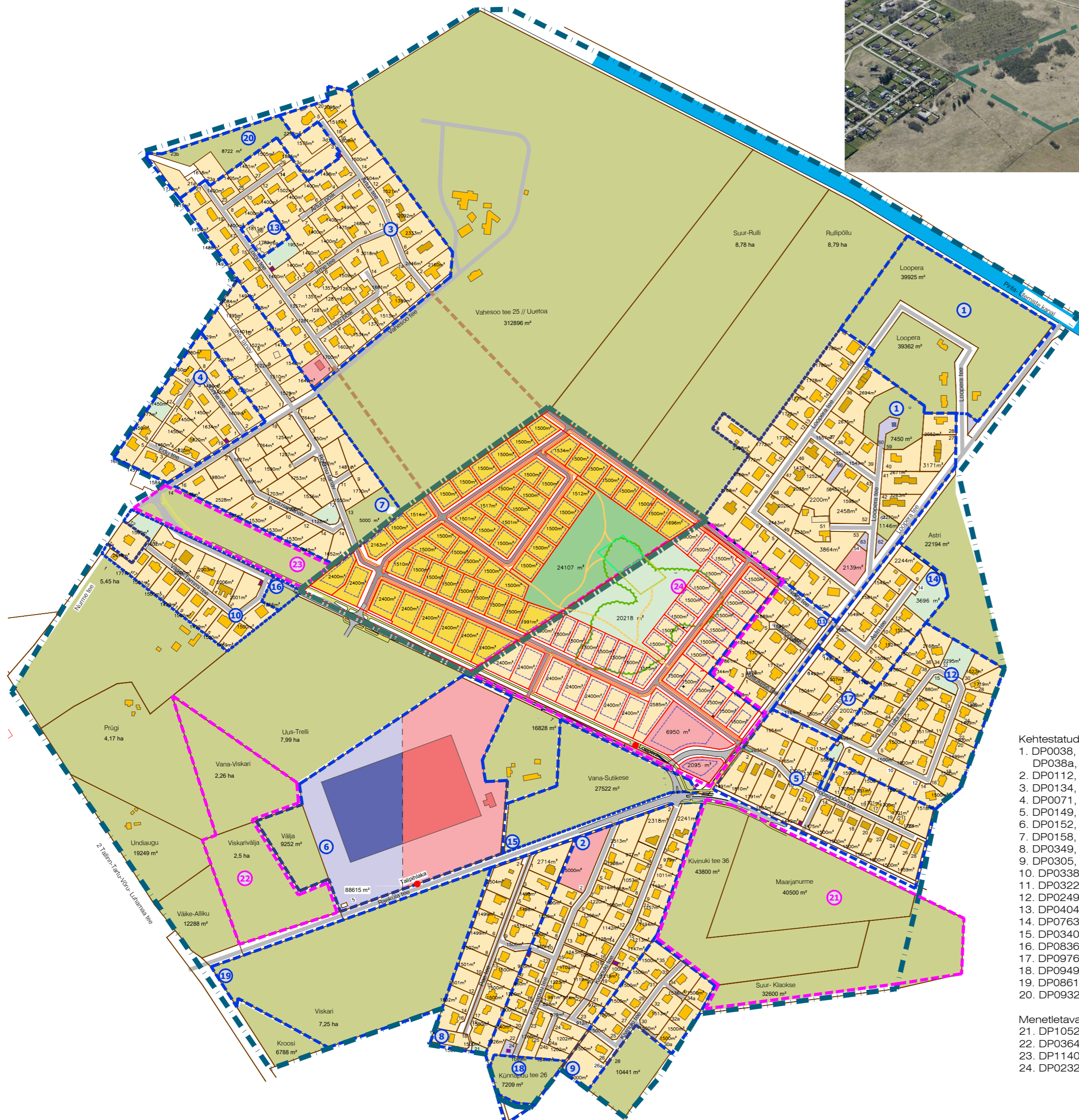
VAADE PLANEERINGUALALE PÕHJAST



VÄLJAVÕTE RAE VALLA ÜLDPLANEERINGU MAAKASUTUSE KAARDIST



■ B Ärimaa ■ EBP Haljasala ja parkmetsa maa
■ EV Elamumaa ■ EBP Elamumaa



TINGMÄRGID

- PLANEERINGUALA KONTAKTVOÕNDI PIIR
- PLANEERINGUALA
- KINNISTU PIIR
- PLANEERITUD KRUNDI PIIR
- PLANEERITUD HOONESTUSALA
- KEHTESTATUD DETAILPLANEERINGU PIIR
- MENETLETAVA DETAILPLANEERINGU PIIR
- OLEMASOLEVAD ÜKSIK- / PAARISELAMUD / ÄRIHOONED / TOOTMISHOONED
- OLEMASOLEV SÕIDUTEE / PLANEERITUD SÕIDUTEED
- OLEMASOLEV JALGRATTA- JA JALGTEE / PLANEERITUD JALGRATTA- JA JALGTEE
- HALJASMAA JA PARKMETSA MAA (RAE VALLA ÜP)
- BUSSIPEATUS
- KINNISTU / NAABERALAL PLANEERITUD KRUNT SIHTOTSTARBEGA ELAMUMAA
- KINNISTU / NAABERALAL PLANEERITUD KRUNT SIHTOTSTARBEGA ÄRIMAA
- KINNISTU / NAABERALAL PLANEERITUD KRUNT SIHTOTSTARBEGA ÜLDKASUTATAV MAA
- KINNISTU SIHTOTSTARBEGA TOOTISMISMAA / MAATULUNDUSMAA
- PLANEERITUD KRUNT SIHTOTSTARBEGA ELAMUMAA
- PLANEERITUD KRUNT SIHTOTSTARBEGA ÜLDKASUTATAV MAA
- EHITUSALA PALNEERITUD ÜLDKASUTATAVAL MAAL / VÕIMALIK EHITUSALA SUTI KINNISTU ÜLDKASUTATAVAL MAAL
- PLANEERITUD JALGTEE / PERSPEKTIIVNE JALGTEE

- Kehtestatud detailplaneeringud:
1. DP0038, Loopera pereelamute grupi ja keskuse detailplaneeringu I etapp, kehtestatud 24.10.2000 Rae Vallavolikogu otsus nr 121 (osaliselt kehtetu); DP038a, Loopera pereelamute grupi ja keskuse detailplaneeringu I etapi laiendamine, kehtestatud 14.05.2002 Rae Vallavolikogu otsus nr 335;
 2. DP0112, Künnapuu pereelamute grupi detailplaneering, kehtestatud 08.07.2003, Rae Vallavolikogu otsus nr 108 (osaliselt kehtetu);
 3. DP0134, Suure-Loigu kinnistu detailplaneering, kehtestatud 13.04.2004, Rae Vallavolikogu otsus nr 224 (osaliselt kehtetu);
 4. DP0071, Vahesoo - 3 kinnistu detailplaneering, kehtestatud 27.07.2004, Rae Vallavolikogu otsus nr 267 (osaliselt kehtetu);
 5. DP0149, Kaasiku kinnistu detailplaneering, kehtestatud 21.12.2004, Rae Vallavalitsuse korraldus nr 325 (osaliselt kehtetu);
 6. DP0152, Uus-Suti kinnistu detailplaneering, kehtestatud 08.03.2005, Rae Vallavolikogu otsus nr 374;
 7. DP0158, Vahesoo - 4 kinnistu detailplaneering, kehtestatud 08.03.2005, Rae Vallavolikogu otsus nr 369;
 8. DP0349, Uuemardi kinnistu maatükk I detailplaneering, kehtestatud 20.06.2006, Rae Vallavolikogu otsus nr 13;
 9. DP0305, Raki kinnistu maatükk I detailplaneering, kehtestatud 15.08.2006, Rae Vallavalitsuse korraldus nr 139;
 10. DP0338, Vahesoo 7 kinnistu detailplaneering, kehtestatud 21.11.2006, Rae Vallavolikogu otsus nr 182;
 11. DP0322, Lepasalu kinnistu detailplaneering, kehtestatud 16.01.2007, Rae Vallavolikogu otsus nr 213;
 12. DP0249, Tulbi tee 6 kinnistu ja lähiala detailplaneering, kehtestatud 20.03.2007, Rae Vallavolikogu otsus nr 249;
 13. DP0404, Loigu tee 6 kinnistu detailplaneering, kehtestatud 09.09.2008, Rae Vallavolikogu otsus nr 440;
 14. DP0763, Kaasiku III kinnistu ja lähiala detailplaneering, kehtestatud 18.02.2014, Rae Vallavalitsuse korraldus nr 207;
 15. DP0340, Vana-Sutikase kinnistu ja lähiala detailplaneering, kehtestatud 21.06.2016, Rae Vallavalitsuse korraldus nr 946;
 16. DP0836, Väike-Tammi tee 1a kinnistu detailplaneering, kehtestatud 18.12.2018, Rae Vallavalitsuse korraldus nr 1723;
 17. DP0976, Tulbi tee 1 kinnistu ja lähiala detailplaneering, kehtestatud 26.02.2019, Rae Vallavalitsuse korraldus nr 311;
 18. DP0949, Künnapuu tee 26 kinnistu ja lähiala detailplaneering, kehtestatud 23.04.2019, Rae Vallavalitsuse korraldus nr 551;
 19. DP0861, Viskari kinnistu ja lähiala detailplaneering, kehtestatud 30.04.2019, Rae Vallavalitsuse korraldus nr 579;
 20. DP0932, Loigu tee 16 kinnistu ja lähiala detailplaneering, kehtestatud 01.10.2019, Rae Vallavalitsuse korraldus nr 1207.
- Menetletavad detailplaneeringud:
21. DP1052, Raeküla tee äärsel elamumaa ning kooli detailplaneering, algatud 12.03.2019, Rae Vallavalitsuse korraldus nr 377;
 22. DP0364, Viskarivälja ja Vana-Viskari kinnistute ja lähiala detailplaneering, algatud 11.09.2019, Rae Vallavalitsuse korraldus nr 1099;
 23. DP1140, Vahesoo tee 14 kinnistu ja lähiala detailplaneering, algatud 29.03.2022, Rae Vallavalitsuse korraldus nr 488;
 24. DP0232, Suti kinnistu ja lähiala detailplaneering, algatud 23.02.2021, Rae Vallavalitsuse korraldus nr 287.



Planeeringu koostamise korraldaja: Rae Vallavalitsus
 Planeerija: Optimal Projekt OÜ
 Arhitekt: K. Samblik
 Projektijuht: A. Anton
 Tehnik: K. Kuus

RAE VALD, RAE KÜLA
TRELLI KINNISTU DETAILPLANEERING
 KONTAKTVOÕNDI ANALÜÜS

Töö nr 460
 DP
 M 1:~
 31.05.2023
 AS-02