

**TINGMÄRGID:**

- Kontaktvööndi ala piir
- Planeeritud ala piir
- Olev kinnistu piir
- Planeeritud hoonestusala
- Võimalik hoone asukoht planeeritud alal
- Kehtestatud detailplaneering
- Hoonestusala kehtestatud detailplaneeringu alal koos lubatud maksimaalse korruselisusega
- Vastuvõetud detailplaneering
- Hoonestusala menetluses oleva detailplaneeringu alal koos lubatud maksimaalse korruselisusega
- Ühiskondlike ehitiste maa (AA)
- Olemasolev elamumaa (EV)
- Planeeritav elamumaa (EVp)
- Olev tootmis- ja ärimaa (TT)
- Olev sotisaal- ja ärimaa (AB)
- Planeeritav tootmis- ja ärimaa (TTP)
- Olev ärimaa (B)
- Kinnismälestis - Kultuskivi nr 7812
- Mälestise kaitsevöönd 50m
- Puurkaev
- Puurkaevu sanitaarkaitseala ulatus
- Pirta jõe ehituskeeluvöönd (50m) ja piiranguvöönd (100m) kaldast
- Olemasolev jalg- ja jalgrattateede kontaktvööndialal
- Varem projekteeritud jalg- ja jalgrattateede kontaktvööndialal (väljaehitatav 2024 aastal)
- Vastavalt kehtivale detailplaneeringule ning veel realseerimata jalg- ja jalgrattateede kontaktvööndialal
- Perspektiivne võimalik jalg- ja jalgrattateede asukoht kontaktvööndialal
- Vastavalt kehtivale detailplaneeringule ning veel realseerimata tänav (sõidutee) kontaktvööndialal
- Varem projekteeritud avalk parkla kontaktvööndialal (väljaehitatav 2024 aastal)
- Riigimaantee kaitsevöönd äärmise sõiduraja välimisest servast 10 m:  
- 11302 Lagedi-Kostivere tee;  
- 11300 Lagedi-Aruküla-Peningi tee.

- Kontaktvööndialal kehtivad detailplaneeringud:**
- 1 **DP0208** Künisaare kinnistu detailplaneering - kehtestatud 13/11/2007, Rae Volkogu otsusega nr 329
  - 2 **DP0086** Kingu, Linnu tee 7 ja Kristjani pereelamute grupi detailplaneering - kehtestatud 10/12/2002, Rae Vallavalitsuse korraldusega nr 17 (osaliselt kehtetu - on projekteerimistingimustega täpsustatud)
  - 3 **DP0673** Kaare tn 35 kinnitu ja lähiala detailplaneering - kehtestatud 31/05/2011, Rae Vallavalitsuse korraldusega nr 465
  - 4 **DP0640** Lagedi lasteaia maa-ala ja lähiala detailplaneering - kehtestatud 24/04/2012, Rae Vallavalitsuse korraldusega nr 408
  - 5 **DP0953** Kooli tn 9 kinnistu detailplaneering - kehtestatud 20/02/2018, Rae Vallavalitsuse korraldusega nr 233
  - 6 **DP0951** Niidu tn 7 ja 7a kinnistute detailplaneering - kehtestatud 27/03/2018, Rae Vallavalitsuse korraldusega nr 379
  - 7 **DP0123** Lohu 6 kinnistu detailplaneering - kehtestatud 25/11/2003, Rae Vallavalitsuse korraldusega nr 1378
  - 8 **DP0904** Ülase tee 21 kinnistu ja lähiala detailplaneering - kehtestatud 28/12/2023, Rae Vallavalitsuse korraldusega nr 2562

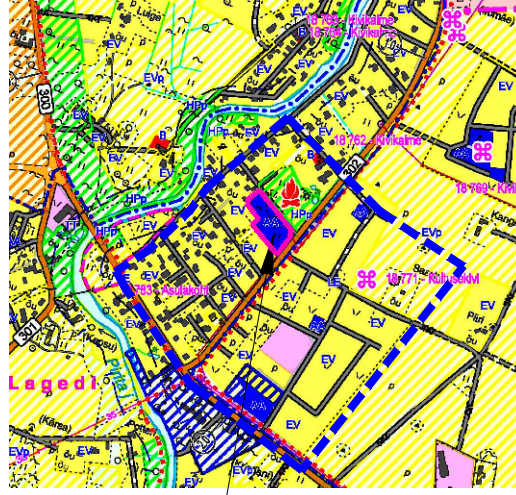
**Kontaktvööndialal olevad bussipeatused:**

- A1** Lagedi kooli bussipeatus
- A2** Lagedi kool bussipeatus
- A3** Lagedi bussipeatus
- A4** Lagedi bussipeatus
- A5** Lohu bussipeatus
- A6** Lohu bussipeatus

**Kontaktvööndialal ja lähistel paiknevad olulisemad ehitised ja rajatised:**

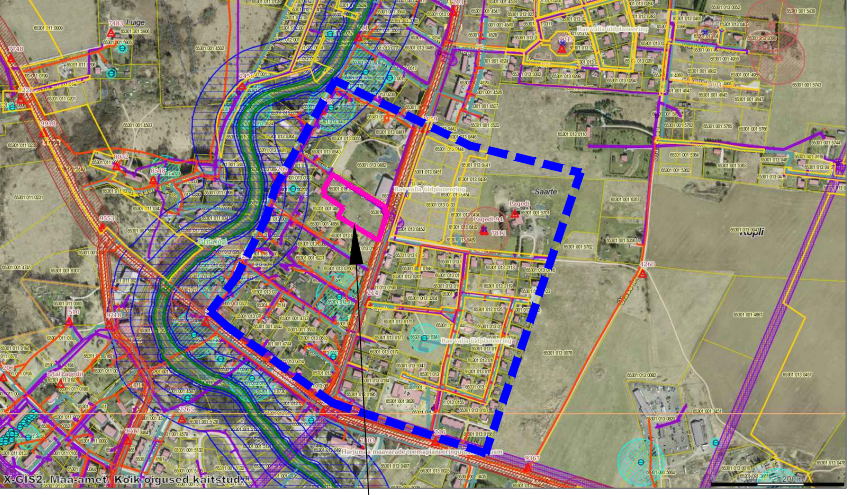
- A** Lagedi kool
- B** Lagedi keskusehoone (raamatukogu ja huvialakool)
- C** Lagedi lasteaed
- D** Lagedi külaplats
- E** Lagedi ratsaspordikool
- F** Lagedi toidupood (Sinu pood)
- G** Lagedi staadion
- H** Lagedi spordihoone perspektiivne asukoht

**VÄLJAVÖTE RAE VALLA ÜLDPLANEERINGUST**



PLANEERITUD ALA  
Olemasolev ühiskondlike ehitiste maa (AA)

**VÄLJAVÖTE MAA-AMETI KITSENDUSTE KAARDIST**



PLANEERITUD ALA

**MÄRKUSED:**

1. Detailplaneeringu seletuskiri on jooniste lahutamatu lisa.
2. Detailplaneeringute menetlused seisuga 12.02.2025.

<b>RAE VALLAVALITSUS</b> <small>ARUKÜLA TEE 9, JÜRI ALEVIK, 75301, HARJUMAA          INFO@RAE.EE, 605 6750, REG NR 75026106</small>	PROJ. NIMI: <b>LAGEDI ALEVIK KINGU TN 6 KINNISTU JA LÄHIALA          DETAILPLANEERING</b>			
	ARHITEKT: <b>KATRIN BAUMANN</b>		JOONIS: <b>KONTAKTVÖÖNDI ANALÜÜS</b>	
TÖÖ NR: <b>DP 2301</b>	JOONISE NR: <b>AS-02</b>	MÕÖTKAVA: <b>1:5000</b>	KUUPÄEV: <b>26.10.2023</b>	