

TINGMÄRGID:

- Kontaktvööndi ala piir
- Planeeritud ala piir
- Olev kinnistu piir
- Planeeritud hoonestusala
- Võimalik hoone asukoht planeeritud alal
- Kehtestatud detailplaneering
- Hoonestusala kehtestatud detailplaneeringu alal koos lubatud maksimaalse korruselisusega
- Vastuvõetud detailplaneering
- Hoonestusala menetluses oleva detailplaneeringu alal koos lubatud maksimaalse korruselisusega
- Ühiskondlike ehitiste maa (AA)
- Olemasolev elamumaa (EV)
- Planeeritav elamumaa (EVP)
- Olev tootmis- ja ärimaa (TT)
- Olev sotisaal- ja ärimaa (AB)
- Planeeritav tootmis- ja ärimaa (TTP)
- Olev ärimaa (B)
- Kinnismälestis - Kultuskivi nr 7812
- Mälestise kaitsevöönd 50m
- Puurkaev
- Puurkaevu sanitaarkaitseala ulatus
- Pirta jõe ehituskeeluvöönd (50m) ja piiranguvöönd (100m) kaldast
- Olemasolev jalg- ja jalgrattateed kontaktvööndialal
- Varem projekteeritud jalg- ja jalgrattateed kontaktvööndialal (väljaehitatav 2024 aastal)
- Vastavalt kehtivale detailplaneeringule ning veel realseerimata jalg- ja jalgrattateed kontaktvööndialal
- Perspektiivne võimalik jalg- ja jalgrattateed asukoht kontaktvööndialal
- Vastavalt kehtivale detailplaneeringule ning veel realseerimata tänav (sõidutee) kontaktvööndialal
- Varem projekteeritud avalik parkla kontaktvööndialal (väljaehitatav 2024 aastal)
- Riigimaantee kaitsevöönd äärmise sõiduraja välimisest servast 10 m:
- 11302 Lagedi-Kostivere tee;
- 11300 Lagedi-Aruküla-Peningi tee.

Kontaktvööndialal kehtivad detailplaneeringud:

- 1 **DP0208** Künisaare kinnistu detailplaneering - kehtestatud 13/11/2007, Rae Volkogu otsusega nr 329
- 2 **DP0086** Kingu, Linnu tee 7 ja Kristjani pereelamute grupi detailplaneering - kehtestatud 10/12/2002, Rae Vallavalitsuse korraldusega nr 17 (osaliselt kehtetu - on projekteerimistingimustega täpsustatud)
- 3 **DP0673** Kaare tn 35 kinnistu ja lähiala detailplaneering - kehtestatud 31/05/2011, Rae Vallavalitsuse korraldusega nr 465
- 4 **DP0640** Lagedi lasteaia maa-ala ja lähiala detailplaneering - kehtestatud 24/04/2012, Rae Vallavalitsuse korraldusega nr 408
- 5 **DP0953** Kooli tn 9 kinnistu detailplaneering - kehtestatud 20/02/2018, Rae Vallavalitsuse korraldusega nr 233
- 6 **DP0951** Niidu tn 7 ja 7a kinnistute detailplaneering - kehtestatud 27/03/2018, Rae Vallavalitsuse korraldusega nr 379
- 7 **DP0123** Lohu 6 kinnistu detailplaneering - kehtestatud 25/11/2003, Rae Vallavalitsuse korraldusega nr 1378

Kontaktvööndialal menetluses olevad detailplaneeringud:

- 1 **DP0904** Ülase tee 21 kinnistu ja lähiala detailplaneering - vastu võetud 05/09/2023, Rae Vallavalitsuse korraldusega nr 1735

Kontaktvööndialal olevad bussipeatused:

- A1** Lagedi kooli bussipeatus
- A2** Lagedi kool bussipeatus
- A3** Lagedi bussipeatus
- A4** Lagedi bussipeatus
- A5** Lohu bussipeatus
- A6** Lohu bussipeatus

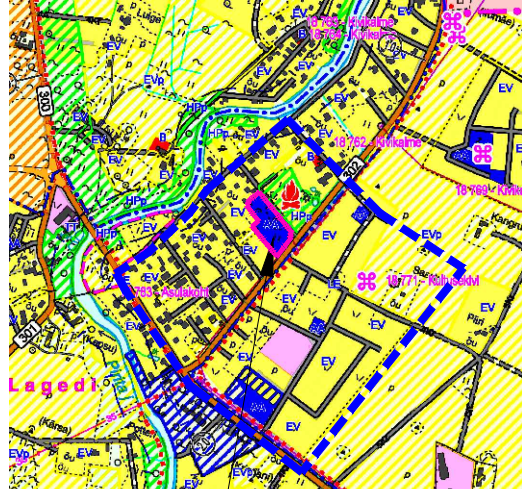
Kontaktvööndialal ja lähistel paiknevad olulisemad ehitised ja rajatised:

- A** Lagedi kool
- B** Lagedi keskusehoone (raamatukogu ja huvialakool)
- C** Lagedi lasteaed
- D** Lagedi külaplats
- E** Lagedi ratsaspordikool
- F** Lagedi toidupood (Sinu pood)
- G** Lagedi staadion
- H** Lagedi spordihoone perspektiivne asukoht

MÄRKUSED:

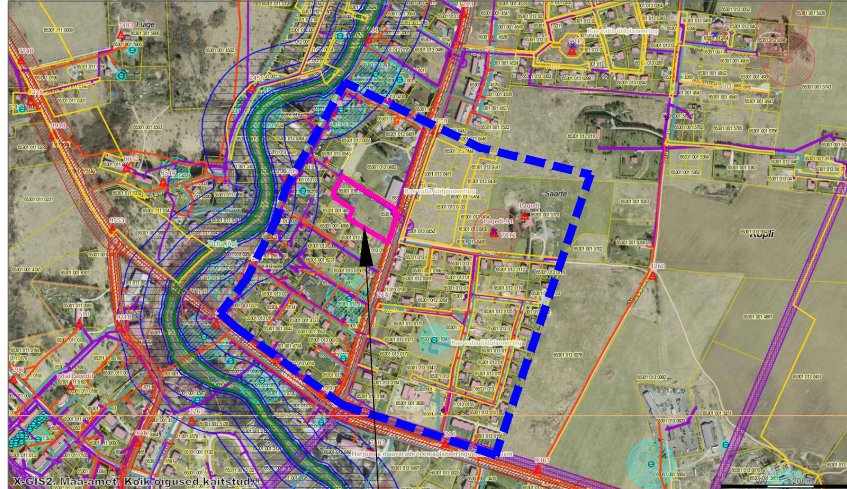
1. Detailplaneeringu seletuskiri on jooniste lahutamatu lisa.
2. Detailplaneeringute menetlused seisuga 04.12.2023.

VÄLJAVÖTE RAE VALLA ÜLDPLANEERINGUST



PLANEERITUD ALA
Olemasolev ühiskondlike ehitiste maa (AA)

VÄLJAVÖTE MAA-AMETI KITSENDUSTE KAARDIST



PLANEERITUD ALA

<p>RAE VALLAVALITSUS ARUKÜLA TEE 9, JÜRI ALEVIK, 75301, HARJUMAA INFO@RAE.EE, 605 6750, REG NR 75026106</p>	<p>PROJ. NIMI:</p> <p>LAGEDI ALEVIK KINGU TN 6 KINNISTU JA LÄHALA DETAILPLANEERING</p>				
	<p>ARHITEKT:</p> <p>KATRIN BAUMANN</p>				
<p>JOONIS:</p> <p>KONTAKTVÖÖNDI ANALÜÜS</p>		<p>TÖÖ NR:</p> <p>DP 2301</p>	<p>JOONISE NR:</p> <p>AS-02</p>	<p>MÕÖTKAVA:</p> <p>1:5000</p>	<p>KUUPÄEV:</p> <p>26.10.2023</p>