

ALGUS LK 9

- kus ei ole arvestatud Viti ojust ja selle kaldast tulenevate kitsendustega, sealhulgas kalda veekaitsevööndiga, ehituskeeluvööndiga ja piiranguvööndiga. Käesoleval juhul on sellisteks planeeringuteks järgnevad detailplaneeringud:
- Harku Vallavolikogu otsusega 24. aprill 2003 nr 30 kehtestatud Vääna-Jõesuu külas Uue-Soontevahe maaüksuse detailplaneering (DP number 020618_575);
 - Harku Vallavolikogu otsusega 17. juuli 2004 nr 66 kehtestatud Vääna-Jõesuu külas AÜ Elektra ühismaa muudatuse detailplaneering (DP number 030707_1849);
 - Harku Vallavolikogu otsusega 26. august 2004 nr 79 kehtestatud Vääna-Jõesuu külas Paisupi maaüksuse detailplaneering (DP number 020604_520);
 - Harku Vallavolikogu otsusega 17. veebruar 2005 nr 14 kehtestatud Vääna-Jõesuu külas Energia Lastelaagri maaüksuse detailplaneering (DP number 040217_89);
 - Harku Vallavolikogu otsusega 17. veebruar 2005 nr 15 kehtestatud Vääna-Jõesuu külas Laine maaüksuse detailplaneering (DP number 042904_721);
 - Harku Vallavolikogu otsusega 27. september 2007 nr 86 kehtestatud Vääna-Jõesuu külas Luige tee 36 kinnistu ja lähiala detailplaneering (DP number 060819_1507);
 - Harku Vallavolikogu otsusega 27. august 2009 nr 72 kehtestatud Vääna-Jõesuu külas Rootsi maaüksuse detailplaneering (DP number 000613_793);
 - Harku Vallavolikogu otsusega 29. detsember 2011 nr 60 kehtestatud Viti külas Hoolekandeküla detailplaneering (DP number 090324_409);
 - Harku Vallavolikogu otsusega 22. veebruar 2016 nr 124 kehtestatud Viti külas Tätsaka maaüksuse ja lähiala detailplaneering (DP number 010619_660);
 - Harku Vallavolikogu otsusega 09. juuli 2019 nr 309 kehtestatud Vääna-Jõesuu külas Luige tee 30 ja lähiala detailplaneering (DP number 150615_20);
 - Harku Vallavolikogu otsusega 07. jaanuar 2020 nr 13 kehtestatud Vääna-Jõesuu külas Kajaka tee 3 ja Kajaka tee 5 maaüksuste ning lähiala detailplaneering (DP number 170504_18).

Planeerimiseadus § 140 lõige 9 sätestab, et detailplaneeringu vastavusse viimiseks pärast detailplaneeringu kehtestamist muudetud või kehtestatud õigusaktidega või jõustunud kohtuotsusega, kannab detailplaneeringu koostamise korraldaja muudatused planeeringusse toiminguna, ilma avalikku menetlust läbi viimata. Muudatuste siseseviimise teavitatakse, lähtudes detailplaneeringu kehtestamisest teavitamisele ettenähtud nõuetest.

Korraldusega saab tutvuda detailplaneeringute kaardirakenduses või Harku Vallavalitsuses kohapeal.

PLANEERIMIS- JA EHITUSOSAKOND

RAE VALLA-VALITSUS TEATAB



DETAILPLANEERINGU VASTUVÕTMISEST JA AVALIKUSTAMISEST:

Ülejõe küla Toominga ja Rebase kinnistute ja lähiala detailplaneering (kovID DP1240)

Detailplaneering on algatatud Rae Vallavalitsuse 15.10.2024 korraldusega nr 1628 ning vastu võetud Rae Vallavalitsuse 16.12.2025 korraldusega nr 1934.

Planeeritav ala asub Ülejõe külas. Juurdepääs planeeritavale alale on planeeritud Vanapere teelt. Detailplaneeringu planeeritava ala suurus on ligikaudu 2 ha. Planeeringuala moodustab: Rebase katastriüksus (suurusega 6706 m², katastritunnus 65301:001:4826, registriosa nr 16946750, sihtotstarve 100% maatulundusmaa); Toominga katastriüksus (suurusega 13 939 m², katastritunnus 65301:001:4827, registriosa nr 16946850, sihtotstarve 100% maatulundusmaa) ja lähiala.

Detailplaneeringu koostamise eesmärgiks on maatulundusmaa sihtotstarbega kinnistustest moodustada ärimaa, elamu-, tootmis- ja transpordimaa sihtotstarbega krundid, seadustada olemasolevad hooned ning määrata ehitus- ja hoonestustingimused, lahendada juurdepääsud, tehnovõrgud ja haljastus.

Detailplaneering on kooskõlas Rae Vallavolikogu 21.05.2013 otsusega nr 462 „Rae valla üldplaneeringu kehtestamine“.

Detailplaneeringu avalik väljapanek toimub **23.01.2026-05.02.2026** Rae Vallavalitsuses (Aruküla tee 9, Jüri alevik) ja valla veebilehel <https://rae.ee>. Avaliku väljapaneku jooksul on igal isikul õigus avaldada detailplaneeringu kohta arvamust. Arvamused palume saata hiljemalt **05.02.2026** elektrooniliselt aadressile info@rae.ee või postiga aadressile Aruküla tee 9, Jüri alevik, Rae vald, Harju maakond, 75301. Arvamusi saab esitada ka detailplaneeringu avalikustamise ajal läbi iseteeninduse keskkonna <https://iseteenindus.rae.ee> valides vormi «Avalikustamisel olevale detailplaneeringule arvamuse esitamine». Detailplaneeringu materjalidega on võimalik tutvuda aadressil Aruküla tee 9, Jüri alevik, Rae vald või Rae valla geoportaalil <https://map.rae.ee/dp/DP1240> ning avaliku väljapaneku materjalidega https://map.rae.ee/dp/DP1240/Avalik_valjapanek/. Küsimused ja täiendav info: Elo Talvoja, elo.talvoja@rae.ee, 5847 0259 või info@rae.ee.

DETAILPLANEERINGU KEHTESTAMISEST:

Jüri alevik Jüri aleviku keskuseala detailplaneering (kovID DP1281)

Detailplaneering on kehtestatud Rae Vallavalitsuse 23.12.2025 korraldusega nr 2001. Planeeritav ala asub Jüri aleviku keskses

Lehmja tammiku, Laste tänava, Võsa tänava, Spordi tänava, Rebase tänava ja 11303 Jüri-Aruküla tee vahelisel alal. Juurdepääs planeeringualale on 11303 Jüri Aruküla teelt. Planeeringuala suurus on ligikaudu 21 ha.

Detailplaneeringu eesmärgiks on suurendada Rae Vallavalitsuse 04.02.2014 korraldusega nr 164 kehtestatud Jüri aleviku Laste tn 3 kinnistu ja lähiala detailplaneeringuga ette nähtud ehitusõigust ning Laste tn 3 kinnistust välja jagada transpordimaa krunt, Laste tn 2 jagada kaheks krundiks anda ehitusõigus olemasoleva hoonelaiendamiseks või uue ehitamiseks ning avaliku huviga oluliste rajatiste kavandamiseks, Rebase tn 4 kinnistust välja jagada transpordimaa krunt olemasoleva sõidutee ja kõnnitee otstarbeks ning moodustada ühiskondlike ehitiste maa krunt ja anda ehitusõigus ehitise püstitamiseks ja olulise avaliku huviga rajatiste püstitamiseks, Rebase tn 6 // Usisivälja krundi osas muuta maa sihtotstarve ühiskondlike ehitiste jaoks ja anda ehitusõigus ehitise püstitamiseks ning olulise avaliku huviga rajatiste püstitamiseks, Võsa tn 15a krundi osas muuta maa sihtotstarve ühiskondlike ehitiste jaoks ning anda ehitusõigus ehitise püstitamiseks, määrata ehitusõigus ning hoonestustingimused, lahendada juurdepääsud, tehnovõrkudega varustamine ning haljastus.

Detailplaneeringu koostamise eesmärk on kooskõlas Rae Vallavolikogu 20.09.2012 otsusega nr 390 „Rae valla Jüri aleviku ja sellega piirnevate Aaviku, Vaskjala ja Karla külaosade üldplaneeringu kehtestamine“.

Olulisi majanduslikke, sotsiaalseid, kultuurilisi ja looduskeskkonda kahjustavaid negatiivseid mõjusid ei kaasne detailplaneeringuga.

Suuresta küla Kuuse kinnistu ja lähiala detailplaneering (kovID DP1261)

Detailplaneering on kehtestatud Rae Vallavalitsuse 23.12.2025 korraldusega nr 2002. Planeeritav ala asub Suuresta külas Golfi tee ja 11201 Vaida-Pajupea tee nurgal. Juurdepääs planeeringualale on avalikult kasutatavalt Golfi teelt. Planeeringuala suurus on ligikaudu 1,6 ha.

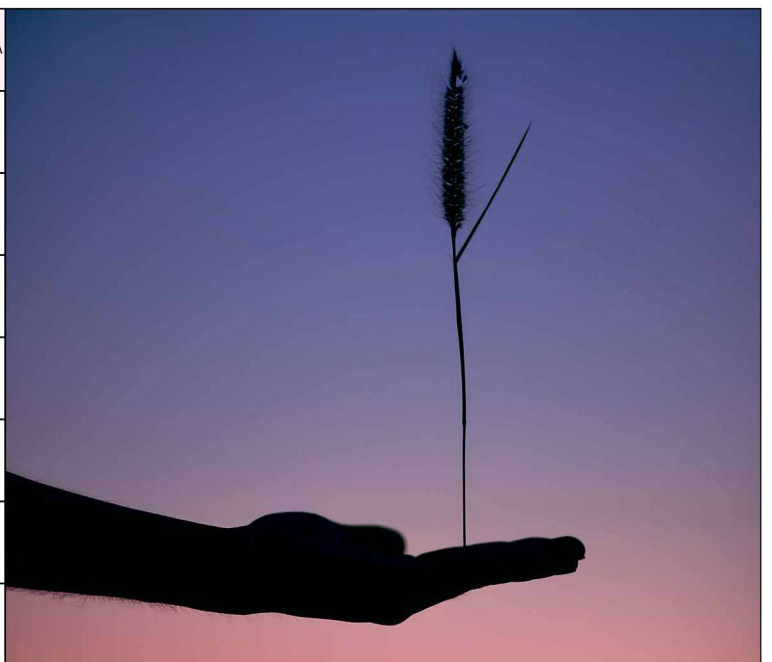
Detailplaneeringuga kavandatakse kinnistule elamumaa sihtotstarve ning määratakse ehitusõigus elamu ja abihoonete püstitamiseks, lisaks määratakse hoonestustingimused, lahendatakse juurdepääs, tehnovõrkudega varustamine ning haljastus.

Detailplaneeringu koostamise eesmärk on kooskõlas Rae Vallavolikogu 21.05.2013 otsusega nr 462 „Rae valla üldplaneeringu kehtestamine“.

Olulisi majanduslikke, sotsiaalseid, kultuurilisi ja looduskeskkonda kahjustavaid negatiivseid mõjusid ei kaasne detailplaneeringuga.

Täiendavalt on üld- ja detailplaneeringutega seotud materjalidega võimalik tutvuda <http://map.rae.ee/>.

NÖGUS STANTS-VOI VALUVORM	P NAABER	KAAMELIT MEENUTAV SÖRALINE	PEENITSEV HÜÜATUS	GENEES	AAR	MAANI MAHA	VALUSI	TULEMA	SINUL	ASERBAID-ŽAANLANE	VERE-GRUPP	JÄME-KOOMILINE KUNSTI-PALA	...AUTO (AMFIB)	UNIVORM	EESTI SUUSATAJA (IN+NIMI)	
TEGEVUSE-TULT PASSIMA								TEAT. NURKA MOODUSTAV								
ATO-	POOL-AHVILINE EOSTAIM				ÜKSIK TELEKANAL						VEES ULPIV HIIU NAISE TANU					
EESTI POLIITIK							LIGNE UNISTUS									
EESTI RAHVUS-MEESKOOR				MALEND JUUSTU-JUURETIS				TELEKANAL PADA				PRANTSUSE K EESSONA SAADETIS				
LÄILA				PÄRG SELLE KUU PÄEVAL						PILDIKAST TASASEKS SILUMA						
MITTE-EBA-		AKTSIA-SELTS SELEEN		PARLAMENDI ÜLEMKODA EESTI END. LITERAAT (EESN+N)							EHISVÕO MISKI ENNE-NÄGEMATU					
VASTUS														... PRIORI TEADETE SAATMISE MOODUS		
PUKSIIRI						EESTI JALG-PALLUR (IN+NIMI) TEMA						ITAALIA LIIR NEODÜÜM			VEELIND LAPSE-OOTEL (KÕNEK.) EESTI NÄITLEJA MI-BEMOLL 500. MADALAMAL OKSÜDEE-RUMISKIHT VASEL VÕI PRONKSIL PIINU NAUTIV JULMUR KALDUVUS PÜSIDA SENISES OLEKUS	
								NITT KUNDED KÜSIMUS, PROBLEEM							LIINILAEV, -LENNUK	
								MAGEVEE-RONGUSS AJALIK VERTIKAAL-SES ASENDIS							EESTI NÄITLEJA AJA-	
	B NAABER					METALLI-TOO SAAR INDO-NEESIAS					ÄÄRISTUS-ÖMBLUS SAAK				KAUSTIK PERSOON	
								TOETUS SÕNADETA LAULMINE EESTI HELILOOJA				MIKRONEE-SIA PEALINN INGLISE K EESSONA				RV MAAN-TEEVEDU VENE KIRJANIK
								NOOT ROLL IISRAELI ISO-KOOD				TÜRGI DIIVAN PLUTOO-NIUM				ÜHE FLO-SOOFIAKOOL-KONNA LIGE MINA
								PAREMIK MOEKAS, POPP 50.							KARDINALI-DE TIITEL REEDE	
								IMEKAUNIS								PÕLETATUD SAVI



Eelmise ristsõna vastus: „VALGEKS MAALITUD“.

