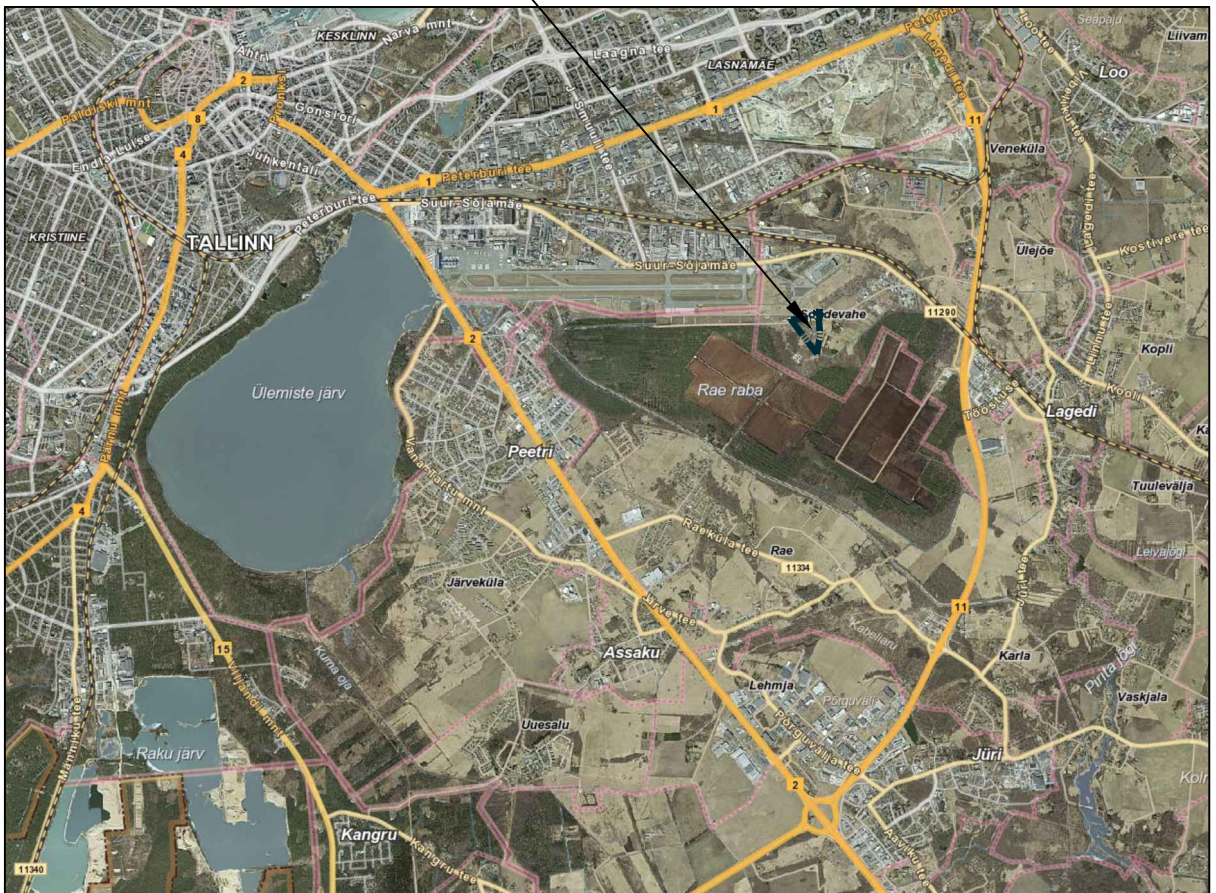




Planeeringuala



Planeeringu koostamise korraldaja Rae Vallavalitsus

Planeerija Optimal Projekt OÜ  
 Arhitekt I. Punger  
 Projektijuht A. Anton  
 Tehnik K. Kuus

RAE VALD, SOODEVAHE KÜLA

LEPIKU JA LENNURADARI TEE L10 KINNISTU JA LÄHIALA DETAILPLANEERING

ASUKOHASKEEM

Töö nr 596

DP  
 M 1:~  
 14.08.2025

AS-01