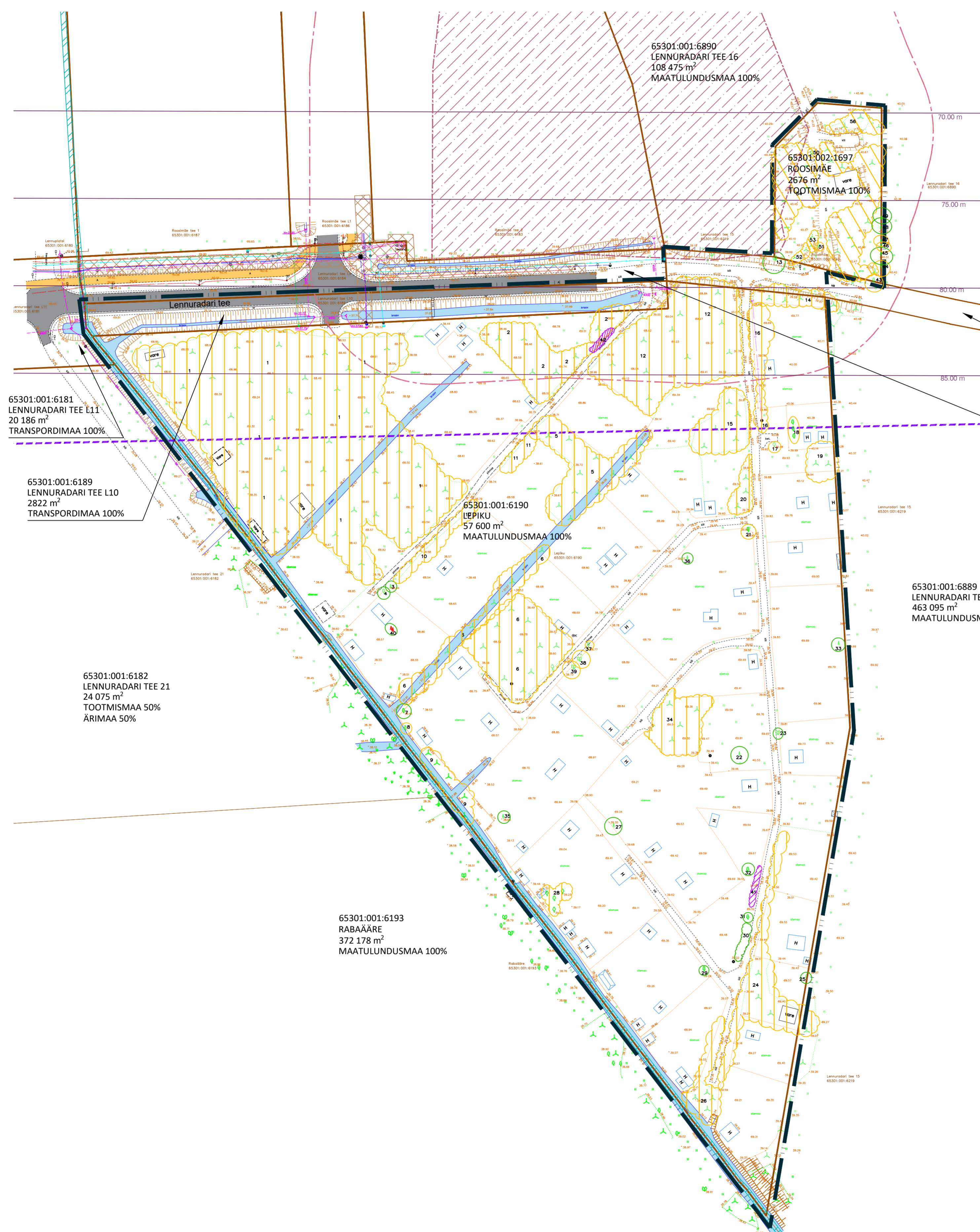




- TINGMÄRGID**
- PLANEERINGUALA
 - OLEMASOLEVA KINNISTU PIIR
 - OLEMASOLEV ASFALTKATTEGA AUTOLIKLUSE ALA
 - OLEMASOLEV AUTOLIKLUSE ALA
 - OLEMASOLEV JALGRATTA- JA JALGTEE
 - OLEMASOLEV TRUUP
 - OLEMASOLEV KRAAV
 - SOODEVAHE PEAKRAAVI VEEKAITSEVÕOND, 1 m
 - PIIRATUD ASJAÕIGUSEGA ALA
 - OLEMASOLEV EHTIS
 - OLEMASOLEV AED
 - KINNISMÄLTESTE KAITSEVÕOND
 - ARHEOLOOGIAMÄLSTIS REG-NR 18870
 - LENNUJAMAA KAITSEVÕOND
 - LENNUVÄLJAGA KÜLGNEVATE EHTISTE PIIRKÕRGESE JOON
 - HALJASTUSLIKU OBJEKTI NUMBER 2
 - III VÄÄRTUSKLASSI HALJASTUS
 - IV VÄÄRTUSKLASSI HALJASTUS
 - LOODUSLIKU TASAKAALU OHUSTAVA VÕORLIIGI KASVUKOHT

- OLEMASOLEVAD TEHNORAJATISED**
- DRENAAZITORUSTIK
 - KANALISATSIOONI SURVETORUSTIK
 - SADEMEVEE KANALISATSIOONITORUSTIK
 - VEETORUSTIK
 - GAASITRASS
 - SIDAKAABEL
 - MADALPINGE MAAKAABEL



65301:001:6890
LENNURADARI TEE 16
108 475 m²
MAATULUNDUSMAA 100%

65301:002:1697
ROOSIMÄE
2676 m²
TOOTMISMAA 100%

65301:001:6888
LENNURADARI TEE L8
6416 m²
TRANSPORDIMAA 100%

65301:001:6181
LENNURADARI TEE L11
20 186 m²
TRANSPORDIMAA 100%

65301:001:6184
LENNURADARI TEE L9
3828 m²
TRANSPORDIMAA 100%

65301:001:6189
LENNURADARI TEE L10
2822 m²
TRANSPORDIMAA 100%

65301:001:6190
LEPIKU
57 600 m²
MAATULUNDUSMAA 100%

65301:001:6889
LENNURADARI TEE 15
463 095 m²
MAATULUNDUSMAA 100%

65301:001:6182
LENNURADARI TEE 21
24 075 m²
TOOTMISMAA 50%
ÄRIMAA 50%

65301:001:6193
RABAAÄRE
372 178 m²
MAATULUNDUSMAA 100%

- Märkused:**
1. topo-geodeetilise alusplani koostas Geoalus OÜ, 11.11.2025, töö nr 24-G232 (koordinaadid L-EST 97 süsteemis, kõrgused EH-2000 Amsterdami süsteemis);
 2. Lepiku maaüksuse haljastuse hinnangu koostas OÜ Visioon Haljastus 12.05.2025, töö nr 576/2025, täiendatud 20.01.2026.

	Planeeringu koostamise korraldaja	Rae Vallavalitsus	RAE VALD, SOODEVAHE KÜLA	Töö nr 596
	Planeerija	Optimal Projekt OÜ	LEPIKU JA LENNURADARI TEE L10 KINNISTU JA LÄHIALA DETAILPLANEERING	DP
	Arhitekt	I. Punger		M 1:1000
	Projektijuh	A. Anton		20.01.2026
	Tehnik	K. Kuus	TUGIPLAAN	AS-03