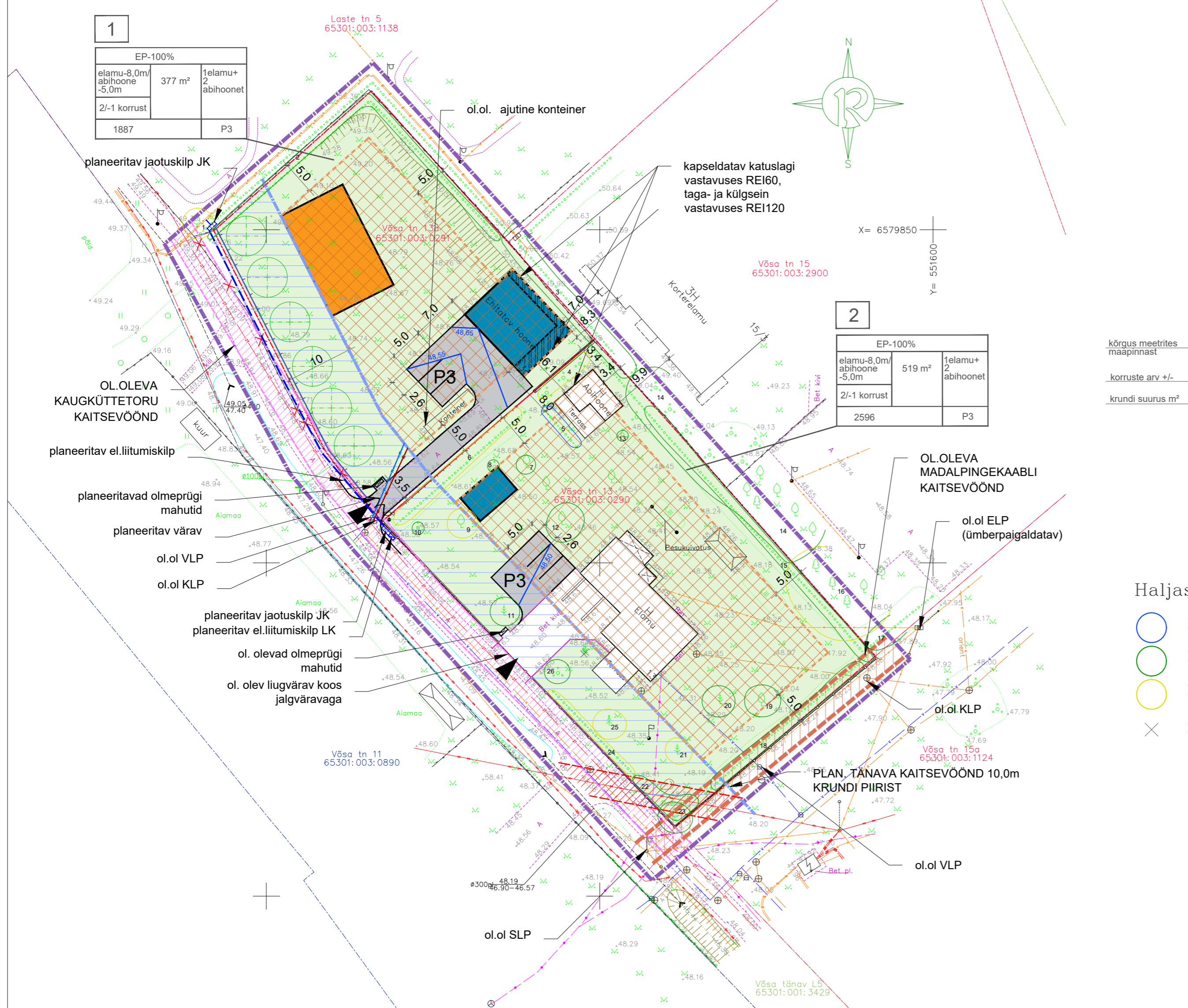


KRUNDI HOONESTAMISE TINGIMUSED

POS. NR.	KRUNDI AADRESS VÕI AADRESSI ETTEPANEK	KRUNDI PLANEER. SUURUS m ²	EHITISE-ALUNE PIND m ²	MAX KORRUSE- LISUS/ HOONE KÕRGUS (m)	HOONETE ARV KRUNDIL	MAA SIHT- OTSTARVE JA OSAKAALU % (VASTAVALT DET. PLANEERINGU LIIKIDE KAUPA)	MAA SIHT- OTSTARVE JA OSAKAALU % (VASTAVALT KATASTRILISE LIIKIDE KAUPA)	SULETUD BRUTO- PIND SIHTOTS- TARVETE KATASTRILISE SIHTOTSTARVETE KAUPA	MIN. TULE- PÜSIVUS- KLAS	PARKIMIS- KOHTADE ARV NORMATIIVNE JA KAVANDATUD	ARHITEKTUURINÕUDED				KITSENDUSED
											HOONES- TUS VIIS	KATUSE KALLE	SOOVITUSLIKUD VÄLISVIIMIST- LUSE NÕUDED	VÕIMALIKE PIIRDEADEDE KUJUNDUSTINGIMUSED	
1	Võsa tn 13A	1887	377	elamu 2/-1k. h-8,0m; abihooned 1 k. h-5,0m	1 elamu +2 abihoonet	EE 100%	E 100%	754	TP3	2 3	lahtine	∠ 10-45°, jälgida kontakt vööndi üldist lahendust	krohv, puit, klaas, kivi; võib olla võrkpiire; - võrkpiire hekiga; - kuni h= 1,5 m	- Puidust lattaed kinnistute vahel võib olla võrkpiire; - võrkpiire hekiga; - kuni h= 1,5 m	määratud hoonestusala; tänavakaitsevöönd 10 m; kaugkütetoru kaitsevöönd 2 m; iga 300 m ² kohta 1 puu (sh viljapuu), mille täiskasvamiskõrgus min h=3 m ja istikute istutamise kõrgus min 1,5 m;
2	Võsa tn 13	2596	519	elamu 2/-1k. h-8,0m; abihooned 1 k. h-5,0m	1 elamu +2 abihoonet	EE 100%	E 100%	960	TP3	2 3	lahtine	∠ 10-45°, jälgida kontakt vööndi üldist lahendust	krohv, puit, katus - kivi, plekk, bituumenkate	- Puidust lattaed kinnistute vahel võib olla võrkpiire; - võrkpiire hekiga; - kuni h= 1,5 m	määratud hoonestusala; tänavakaitsevöönd 10 m; kaugkütetoru kaitsevöönd; MP õhuliini kaitsevöönd; KP õhuliini kaitsevöönd; iga 300 m ² kohta 1 puu (sh viljapuu), mille täiskasvamiskõrgus min h=3 m ja istikute istutamise kõrgus min 1,5 m;

PARKIMISKOHTADE ARVUTUS

POS. NR.	KASUTUSOTSTARVE	HOONE norm. arvutus	normatiivne parkimiskohtade arv	planeeringus ettenähtud parkimiskohtade arv krundil
1	väikeelamu	2,5x1=3	2	3
2	väikeelamu	2,5x1=3	2	3
Planeeritava alal kokku			4	6



1 PLANEERITAVA KRUNDI TÄHIS MOODUSTATAVA KRUNDI EHITUSÕIGUS

kõrgus meetrites maapinnast	EP-100%		sihtotstarve % detailplaneeringu liikides	hoonete arv krundil
	elamu-8,0m/ abihooned -5,0m	250m ²		
korruste arv +/-	2korrust			ehitisealune pind m ² (maapealne osa)
krundi suurus m ²	1540	P2		parkimiskohtade arv

- TINGMÄRGID**
- PLANEERITAV DETAILPLANEERINGUALA
 - OL.OLEVATE KINNISTUTE PIIRID
 - PLAN. HOONESTUSALA
 - PLAN. ROHEALA
 - OL.OLEV SÕIDUTEE
 - PLAN. TEED / PLATSID
 - OL.OLEVAD TEED / PLATSID
 - OL.OLEV HOONE/ RAJATIS
 - SOOVITUSLIK ELAMU ASUKOHT
 - SOOVITUSLIK ABIHOONE ASUKOHT
 - ▲ PLAN. PÄÄS KRUNDILE
 - OLEMASOLEV SÄITATAV KÕRGHALJASTUS JA VILJAPUUD
 - OL.OLEV HALJASTUS
 - PLAN. KÕRGHALJASTUS
 - OL.OLEVAD PIIRDED
 - LIKV. PIIRDEAED
 - PLAN. PUITPIIRDEAED h kuni 1,5 m
 - PLAN. TEEKAITSEVÖÖND
 - OL.OLEVA KAUGKÜTTETORU KAITSEVÖÖND
 - OL.OLEVA MP ÕHULIINI KAITSEVÖÖND
 - OL.OLEVA KP ÕHULIINI KAITSEVÖÖND
 - OLEMASOLEV VEETRASS
 - OLEMASOLEV KANALISATISIOON
 - OL.OLEV MPKAABEL
 - OL.OLEV SIDETRASS
 - OL.OLEV KAUGKÜTTETORU
 - VI VI PLANEERITAV VEETRASS
 - KI KI PLANEERITAV KANALISATISIOONITRASS
 - SV SV PLANEERITAV MADALPINGEKAABEL
 - PLANEERITAV ELEKTRI LIITUMISKILP, LK
 - PLANEERITAV ELEKTRI JAOTUSKILP, JK

- Haljastuslikud objektid:
- II väärtusklass (väärtuslik)
 - III väärtusklass (oluline)
 - IV väärtusklass (väheväärtuslik)
 - × puudub looduses

OÜ R. VALK
 ARHITEKTUURIBÜROO
 REG. NR. 10539154
 LITSENSIS EE-6981
 VABAOHUMUUSEUMI TEE 2a - 9
 TALINNI 13522
 TEL/FAX +372 6563079
 e-mail: valk.arh@gmail.com

OBJEKT:	HARJUMAA, RAE VALD, JÜRI ALEVIK, VÕSA TN 13 ja 13 A DETAILPLANEERING	LEPING:	2429	TÖÖ NR:	2429	LEHT:	DP-04
JOOINIS:	PÕHIJOOINIS TEHNOVÕRKUDEGA	ARHITEKT:	R. VALK	ARHITEKT:	O. ADAMSON		
TELLIA:	KÜLMVEOD OÜ	STAADIUM:	DP	KUIPÄEV:	10.2024	MOOT:	500