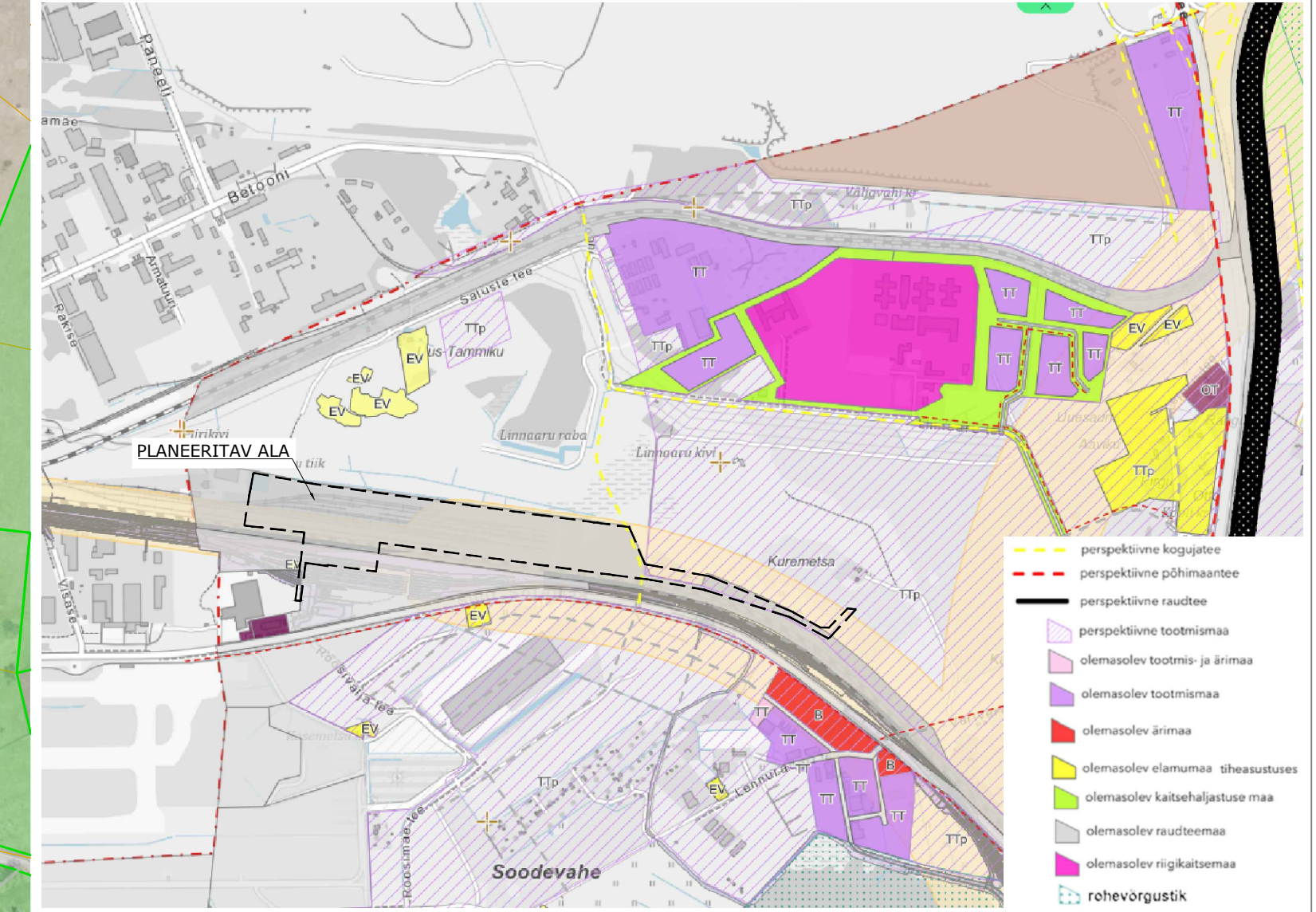


- LEPPEMÄRGID**
- KONTAKTVÖÖNDI PIIR
 - PLANEERITAVA ALA PIIR
 - RB RAUDTEETRASSI KORIDOR
- RB ESKIIS
- PERSPEKTIIVNE TEE
- VÄLJASTATUD PROJEKTEERIMISTINGIMUSED
- KEHTESTATUD DETAILPLANEERING
- DP0609 - Soodevahe küla Laaneaia ja Uus-Kasemetsa kinnistute ja lähiala detailplaneering
 - DP0556 - Soodevahe küla Soodevahe tööstusparki detailplaneering
 - DP1137 - Soodevahe küla Suur-Sõjamäe tn 41 kinnistu ja lähiala detailplaneering
 - DP0999 - Soodevahe küla Laanemetsa kinnistu ja lähiala detailplaneering
 - DP0753 - Soodevahe küla Tammiku 2 kinnistu ja lähiala detailplaneering
 - DP0662 - Soodevahe küla Tammiku 1 kinnistu lähiala detailplaneering
 - DP1069 - Soodevahe küla Uus-Kristjani kinnistu ja lähiala detailplaneering
 - DP0690 - Soodevahe küla Tallinna vangla piirkonna ja lähiala detailplaneering
 - DP1021 - Soodevahe küla Vana-Sauna kinnistu detailplaneering
 - DP0199 - Soodevahe küla Vana-Uuetoa kinnistu detailplaneering
 - DP0851 - Soodevahe küla Lepniku, Lepliku ja Lennuradi tee 6 kinnistute ning lähiala detailplaneering
 - DP1031 - Rae küla Lennujaama lõunaala kinnistu ja lähiala detailplaneering
- ALGATATUD DETAILPLANEERING
- DP0634 - Soodevahe küla Linnaaru tee 4, 13 ja 15 kinnistud ja lähiala detailplaneering
 - DP0965 - Soodevahe küla Kuusiku kinnistu ja lähiala detailplaneering
 - DP1309 - Soodevahe küla Kasemetsa, Tallinna lennuväli ja Lennuplatsi kinnistute ja lähiala detailplaneering
 - DP1160 - Soodevahe küla Lennuradi tee 14 (15a) kinnistu ja lähiala detailplaneering

KEHTIV RAE VALLA ÜLDPLANEERING, VÄLJAVÕTE RaeGIS KAARDIRAKENDUSEST (seisuga 29.09.2025)



Planeering			
Soodevahe hooldusdepo			
Joonise nimetus			
Kontaktvõond			
Planeerija	Skepast&Puhkim OÜ Laki põik 2 12919 Tallinn EESTI Tel. +372 664 5808 info@skpk.ee	Huvitatud isik:	AS Eesti Liinirongid
SKEPAST & PUHKIM			
Projekti juht	Anni Konsap	Staadium	Möötkava
Planeerija	Piret Kirs	Algamise ettepanek	
Planeerija		Kuupäev	
		12.2025	
			Projekt nr 25000066
			Joonise nr Lisa 2