

LT 100%	
4	765 m <sup>2</sup>

EP 100%	
8 / 5	270 m <sup>2</sup> 1+2
2 / -1:	1875 m <sup>2</sup>

EP 100%	
8 / 5	270 m <sup>2</sup> 1+2
2 / -1:	1810 m <sup>2</sup>

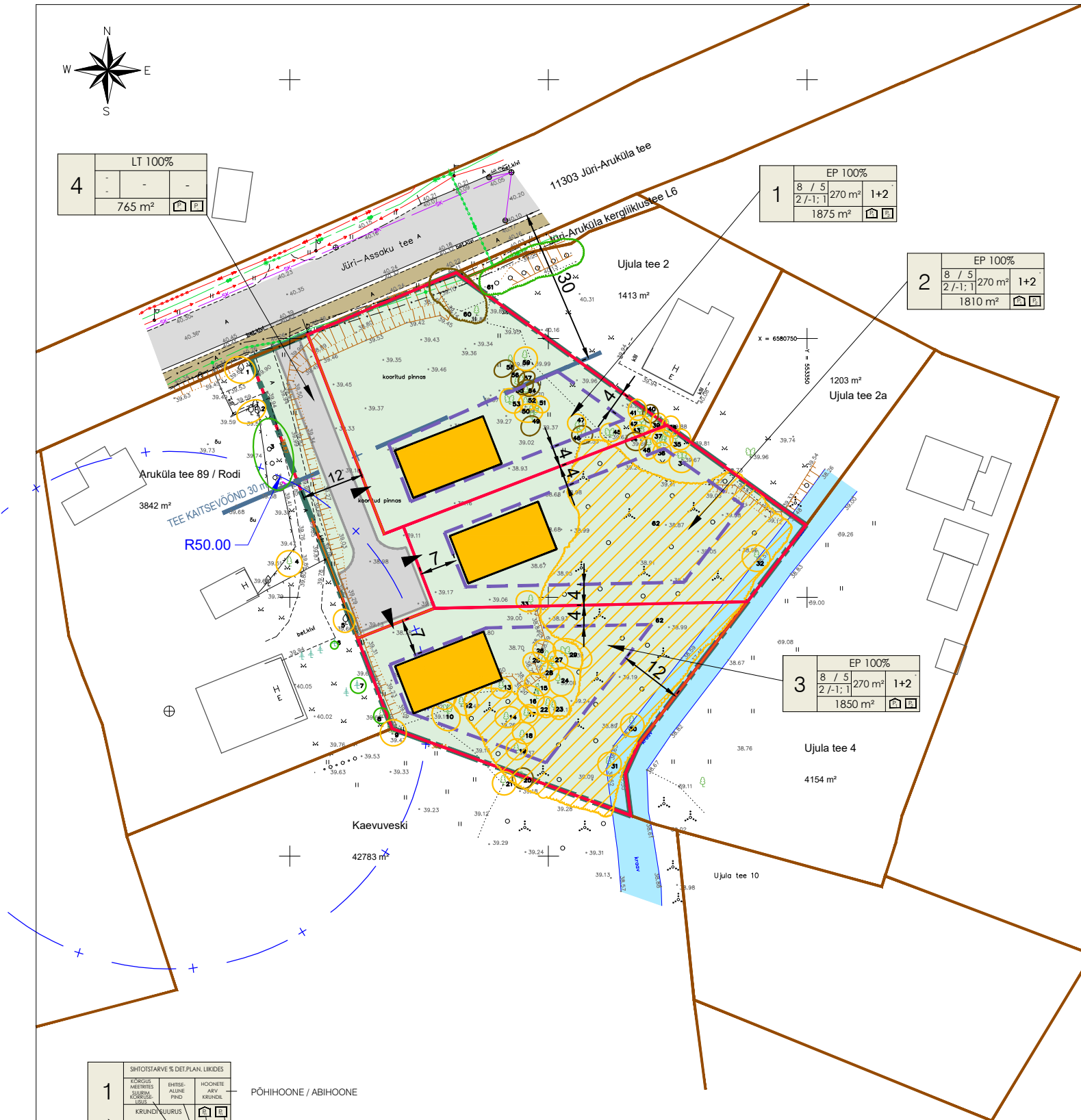
EP 100%	
8 / 5	270 m <sup>2</sup> 1+2
2 / -1:	1850 m <sup>2</sup>

EHITUSÕIGUSE TABEL

Pos nr	krundi aadress või aadressi ettepanek	krundi planeeritud suurus m <sup>2</sup>	ehitisealune pind (maapealne/maa-alune) m <sup>2</sup>	suurim korruselisus (maapealne/maa-alune)	hoone kõrgus (m) maapinnast	hoone põhihoone / abihoone	maa sihtotstarve ja osakaalu % (detailplaneeringu liikide kaupa)	maa sihtotstarve ja osakaalu % (katsatruksuse liikide kaupa)	suletud brutopind (m <sup>2</sup> )	katsatruksuse sihtotstarve kaupa (maapealne/maa-alune)	min. tulepüsvusklass	parkimiskohtade arv: normatiivne ja kavandatud	Arhitektuurinõuded	Kitsendused
1		1875	270 / 270	2 / -1 1 / -	8 / 5	1+2	EP 100%	E 100%	540 / 270	TP 3	3 ; 3	Katusekalle: 15° - 40° Välisviimistlus: kivi, krohv, betoon, klaas, puit, vineer	avalikult kasutatava tee kaitsevöönd 30 m äärmise sõiduraja servast. veehaarde sanitaarkaitseala r = 50 m.	
2		1810	270 / 270	2 / -1 1 / -	8 / 5	1+2	EP 100%	E 100%	540 / 270	TP 3	3 ; 3	Piire: puidust lattaed või võrkpiire hekiga, max h = 1,5 m		
3		1850	270 / 270	2 / -1 1 / -	8 / 5	1+2	EP 100%	E 100%	540 / 270	TP 3	3 ; 3			
4		765	-	-	-	-	LT 100%	L 100%	-	-	-			

TINGMÄRGID

- Planeeringuala piir
- Kinnistute piirid
- Moodustatava krundi piir
- Planeeritud hoonestusala piir
- Soovituslik hoone asukoht
- Olemasolevad hooned
- Planeeritud teed ja platsid
- Planeeritud sissepääs
- Olemasolev sõidutee / kõnnitee
- Olemasolev kraav
- Olemasolev kõrgepinge kaabel
- Olemasolevad madalpinge kaablid
- Olemasolevad sidetrassid
- Olemasolev sademevee kanalisatsiooni torustik
- Olemasolevad puud ja põõsad
- III klassi puud ja põõsad
- IV klassi puud ja põõsad
- V klassi puud ja põõsad
- Veehaarde sanitaarkaitseala



1	SIHTOTSTARVE % DET.PLAN. LIKIDES	PÕHIHOONE / ABIHOONE
	KORRUS	HOONETE ARV
	SIHTOTSTARVE	HOONETE PIND
	KRUNDI SUURUS	HOONETE ALUNE PIND
		HOONETE ALUNE PIND
		MOODUSTATAVA KRUNDI POSITSIOONI NUMBER

PLANEERINGUALA NÄITAJAD:

Planeeringuala suurus	0,63 ha	
Kavandatud kruntide arv	4	
Krunditava ala maa bilanss:	6300 m <sup>2</sup>	
elamumaa	5535 m <sup>2</sup>	87,9%
transpordimaa	765 m <sup>2</sup>	12,1%
Plan. parkimiskohtade arv:	9	

MÄRKUSED

- Topo-geodeetilise alusplaani koostas Geoalus OÜ, töö nr 25-G456, 14.10.2025. a. (Koordinaadid L-EST 97 süsteemis. Kõrgused EH-2000 Amsterdami süsteemis)
- Aruküla tee 91 haljastusliku hinnangu koostas OÜ Visioon Haljastus, töö nr 662/2025, 30.10.2025. a.

KRUNDI KASUTAMISE SIHTOTSTARBE LEPPEMÄRGID

EP	Üksikelamu maa
LT	Tee ja tänava maa

KATASTRITRÜKSUSE SIHTOTSTARBE LEPPEMÄRGID

E	Elamumaa
L	Transpordimaa



Planeeringu koostamise korraldaja	Rae Vallavalitsus	RAE VALD, VASKJALA KÜLA	Töö nr 643
Planeerija	Optimal Projekt OÜ	ARUKÜLA TEE 91 KINNISTU	Eskiis
Arhitekt	K. Samblik	DETAILPLANEERINGU ESKIISLAHENDUS	M 1:1000
Projektijuht	A. Anton		17.12.2025
Tehnik			AS - 04

PÕHIJONIS