



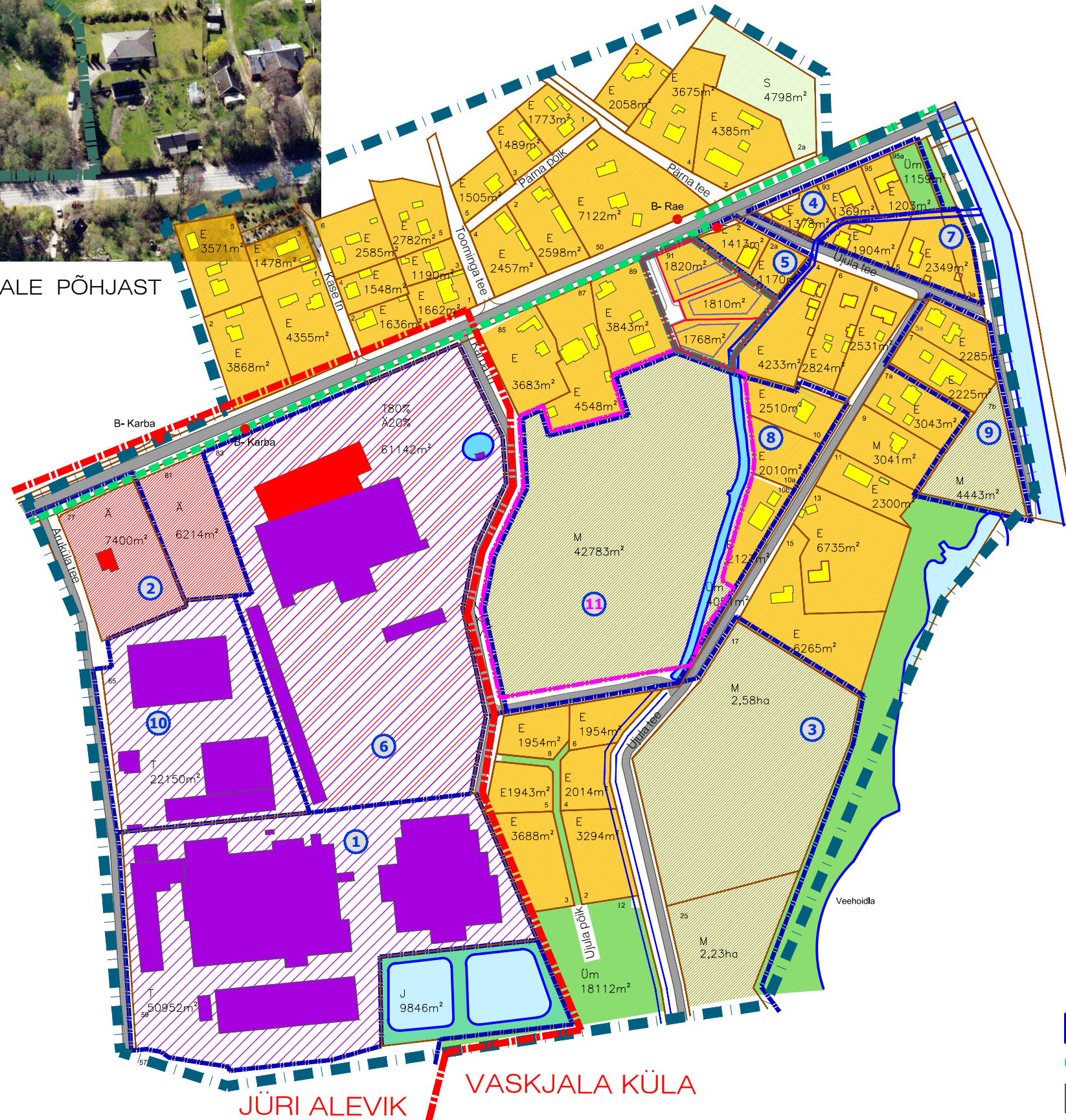
EV Elamumaa
HP Haljasala ja parkmetsa maa
 Kanna või kaida entuskeeluvöönd
 Kõrvalmaanteed
 Kergliiklustee

TINGMÄRGID

- Kontaktvööndi piir
 - Planeeringuala piir
 - Kinnistu piir
 - Planeeritud krundi piir
 - Planeeritud hoonestusala
 - / Kinnistu sihtotstarbega elamumaa / ärimaa
 - / Kinnistu sihtotstarbega tootmismaa / maatulundusmaa
 - Kinnistu sihtotstarbega üldkasutatav maa
 - Väikeelamud / tootmishooned / ärihooned
 - Olemasolevad veekogud
 - Olemasolev kergliiklustee
 - Olemasolevad teed
 - Küla piir
 - / Kehtestatud / koostatava planeeringuala piir
- Bussipeatused



VAADE PLANEERINGUALALE PÕHJAST



JÜRI ALEVIK VASKJALA KÜLA

KONTAKTALA DETAILPLANEERINGUD

1. DP0070, Aruküla tee 59 tootmisterritooriumi detailplaneering, kehtestatud 14.05.2002, otsus nr 336;
2. DP0110, Aruküla tee 59A tootmisterritooriumi detailplaneering, kehtestatud 13.07.2004, korraldus nr 1044;
3. DP0288, Kesa V, Kesa IV ja Ujula tee 25 kinnistute ja nende lähiala detailplaneering, kehtestatud 15.08.2006, otsus nr 150;
4. DP0435, Ujula tn 1 kinnistu detailplaneering, kehtestatud 17.03.2009, korraldus nr 305;
5. DP0566, Ujula tee 2 kinnistu detailplaneering, kehtestatud 21.04.2009, korraldus nr 422;
6. DP0688, Sookase tee kinnistute piirkonna ja lähiala detailplaneering, kehtestatud 21.02.2012, otsus nr 300 (osaliselt kehtetu);
7. DP0674, Ujula tee 3 kinnistu ja lähiala detailplaneering, kehtestatud 30.09.2014, korraldus nr 1331;
8. DP0344, Kaevuveski kinnistu detailplaneering, kehtestatud 18.08.2015, korraldus nr 1161;
9. DP0822, Ujula tee 7 kinnistu ja lähiala detailplaneering, kehtestatud 11.10.2016, korraldus nr 1481;
10. DP0900, Aruküla tee 79 kinnistu ja lähiala detailplaneering, kehtestatud 04.04.2017, korraldus nr 496;
11. DP1113, Kaevuveski kinnistu ja lähiala detailplaneering, algatatud 31.10.2022, korraldus nr 1749.



Planeeringu koostamise korraldaja
 Planeerija
 Arhitekt
 Projektijuh
 Tehnik

Rae Vallavalitsus
 Optimal Projekt OÜ
 K. Samblik
 A. Anton

RAE VALD, VASKJALA KÜLA
 ARUKÜLA TEE 91 KINNISTU JA LÄHIALA
 DETAILPLANEERINGU ESKIISLAHENDUS
KONTAKTVÖÖNDI ANALÜÜS

Töö nr 643
 Eskiis
 M 1:1000
 06.02.2026
 AS - 02