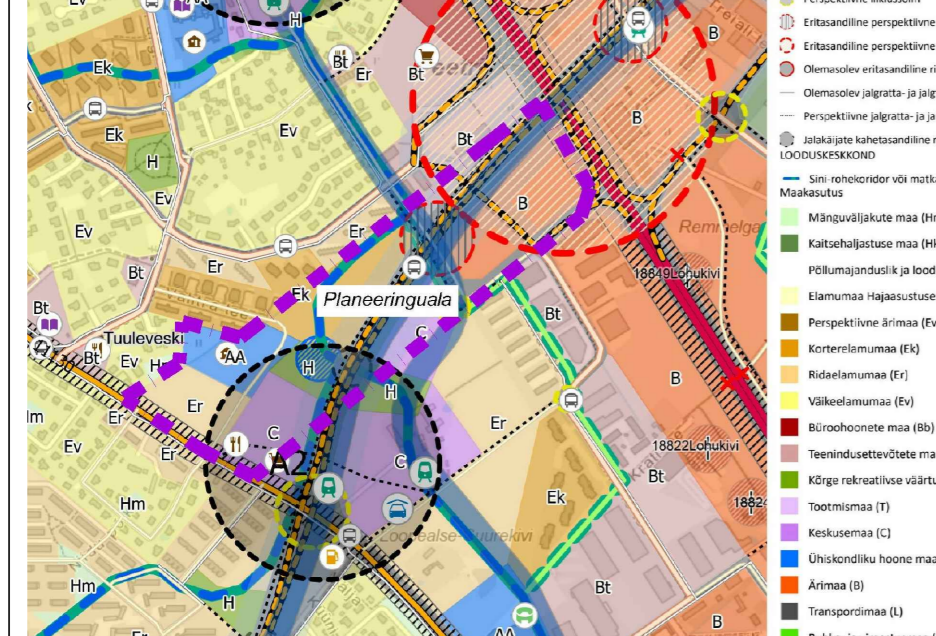


- TINGMÄRGID**
- PLANEERINGUALA
 - OLEMASOLEVA KINNISTU PIIR
 - PLANEERITUD KRUNDI PIIR
 - OLEMASOLEV SÕIDUTEE
 - PLANEERITUD SÕIDUTEE
 - PROJEKTEERITUD SÕIDUTEE (TALLINN VÄIKE RINGTEE)
 - OLEMASOLEV JALGRATTA- JA JALGTEE
 - PLANEERITUD JALGRATTA- JA JALGTEE
 - PROJEKTEERITUD JALGRATTA- JA JALGTEE
 - OLEMASOLEV HOONE
 - PLANEERITUD HOONESTUSALA
 - NAABERALAL PLANEERITUD HOONESTUSALA
 - PLANEERITUD ELAMU VÕIMALIK ASUKOHT
 - PLANEERITUD ÜHISKONDLIKU EHTITISE VÕIMALIK ASUKOHT
 - PLANEERITUD ÄRIHOONE VÕIMALIK ASUKOHT
 - PLANEERITUD ELAMU- JA ÄRIHOONE VÕIMALIK ASUKOHT
 - PLANEERITUD ÜLDKASUTATAVA HOONE ASUKOHT
 - NAABERALAL PLANEERITUD HOONED
 - ASUSTUSÜKSUSE PIIR
 - SINI-ROHE KORIDOR (RAE VALLA PPÜP)
 - OLEMASOLEV / PROJEKTEERITUD ÜHISTRANSPORDI PEATUS
 - KONTAKTIVÕÖNDIS PAIKNEV KEHTESTATUD DETAILPLANEERING
 - KONTAKTIVÕÖNDIS PAIKNEV MENETLETAV DETAILPLANEERING

- KRUNTIDE SIHTOTSTARBED**
- ELAMUMAA
 - PLANEERITUD ELAMUMAA
 - NAABERALAL PLANEERITUD ELAMUMAA
 - MAATULUNDUSMAA
 - ÜLDKASUTATAV MAA
 - PLANEERITUD ÜLDKASUTATAV MAA
 - NAABERALAL PLANEERITUD ÜLDKASUTATAV MAA
 - ÜHISKONDLIKE EHTITISE MAA
 - PLANEERITUD ÜHISKONDLIKE EHTITISE MAA
 - ÄRIMAA
 - PLANEERITUD ÄRIMAA
 - NAABERALAL PLANEERITUD ÄRIMAA
 - PLANEERITUD ELAMU- JA ÄRIMAA
 - NAABERALAL PLANEERITUD ELAMU- JA ÄRIMAA
 - ELAMU- JA ÄRIMAA
 - ELAMU- JA MAATULUNDUSMAA
 - ÄRI- JA TOOTMISMAA

- KONTAKTALA DETAILPLANEERINGUD:**
1. DP0194, Kasemetsa 2 kinnistu detailplaneering, kehtestatud 21.02.2006, Rae Vallavalitsuse korraldus nr 226;
 2. DP0581, Tallinn väikese ringtee äärses keskusala detailplaneering, algatamise taotlus 29.08.2018;
 3. DP0172, Järveküla Kalmu III kinnistu detailplaneering, kehtestatud 24.08.2005, Rae Vallavalitsuse otsus nr 459;
 4. DP0357, Kalmuvälja kinnistu ja lähiala detailplaneering, kehtestatud 14.03.2017, Rae Vallavalitsuse korraldus nr 397;
 5. DP1071, Vana-Tartu mnt 22a kinnistu detailplaneering, kehtestatud 23.03.2021, Rae Vallavalitsuse korraldus nr 428;
 6. DP1071, Aasa-I kinnistu detailplaneering, kehtestatud 24.08.2005, Rae Vallavalitsuse korraldus nr 458;
 7. DP0076, Allika I ja Allika II kinnistute detailplaneering, kehtestatud 13.08.2002, Rae Vallavalitsuse otsus nr 361;
 8. DP0163, Allika III kinnistute detailplaneering, kehtestatud 26.04.2005, Rae Vallavalitsuse korraldus nr 520;
 9. DP0146, Kasemetsa ja Peetri tee I kinnistu detailplaneering, kehtestatud 21.12.2004, Rae Vallavalitsuse korraldus nr 1751;
 10. DP0740, Kasemetsa kinnistu ja lähiala detailplaneering, kehtestatud 05.12.2017, Rae Vallavalitsuse korraldus nr 1181;
 11. DP1218, Peetri tee 3a kinnistu ja lähiala detailplaneering, kehtestatud 10.12.2024, Rae Vallavalitsuse korraldus nr 1935;
 12. DP0363, Viskarpõllu ja Alliku II kinnistute ning Annuse maaküuse ja nende lähiala detailplaneering, kehtestatud 11.08.2009, Rae Vallavolikogu otsus nr 578;
 13. DP0133, Uusmaa ja Vägeva kinnistute detailplaneering, kehtestatud 13.04.2004, Rae Vallavolikogu otsus nr 225;
 14. DP0129, Vägeva I kinnistu detailplaneering, kehtestatud 23.03.2004, Rae Vallavalitsuse korraldus nr 292;
 15. DP0321, Kasemetsa kinnistu detailplaneering, kehtestatud 14.10.2008, Rae Vallavalitsuse korraldus nr 1257;
 16. DP1322, Vana-Tartu mnt 63a kinnistu ja lähiala detailplaneering, taotlus 06.12.2024;
 17. DP0341, Kaijuvee kinnistu detailplaneering, kehtestatud 06.06.2006, Rae Vallavalitsuse korraldus nr 777;
 18. DP0067, Peetri tee 14 kinnistu detailplaneering, kehtestatud 09.04.2002, Rae Vallavolikogu otsus nr 324;
 19. DP0351, Säse kinnistu detailplaneering, kehtestatud 26.02.2008, Rae Vallavalitsuse korraldus nr 241;
 20. DP0236, Vägeva viadukti kinnistute piirkonna ja lähiala detailplaneering, kehtestatud 05.08.2014, Rae Vallavalitsuse korraldus nr 1000;
 21. DP0786, Vägeva tee 3A kinnistu ja lähiala detailplaneering, kehtestatud 19.05.2015, Rae Vallavalitsuse korraldus nr 742;
 22. DP1073, Vägeva tee 3a kinnistu detailplaneering, kehtestatud 17.10.2023, Rae Vallavalitsuse korraldus nr 2081;
 23. DP0022, Lepiku pereelamute grupi detailplaneering, kehtestatud 29.01.1998, Rae Vallavalitsuse korraldus nr 155.

VÄLJAVÕTE RAE VALLA PÕHJAPIRKONNA ÜLDPLANEERINGU MAAKASUTUSE KAARDIST



	Planeeringu koostamise korraldaja	Rae Vallavalitsus	RAE VALD, PEETRI ALEVIK	Töö nr 448
	Planeerija	Optimal Projekt OÜ	ALLIKA, SUUR-ALLIKA JA VÄIKE-ALLIKA KINNISTUTE NING LÄHIALA DETAILPLANEERING	DP
	Arhitekt	I. Punger		M 1:--
	Projektijuht	A. Anton		21.01.2025
	Tehnik	K. Kuus	KONTAKTIVÕÖNDI ANALÜÜS	AS-02