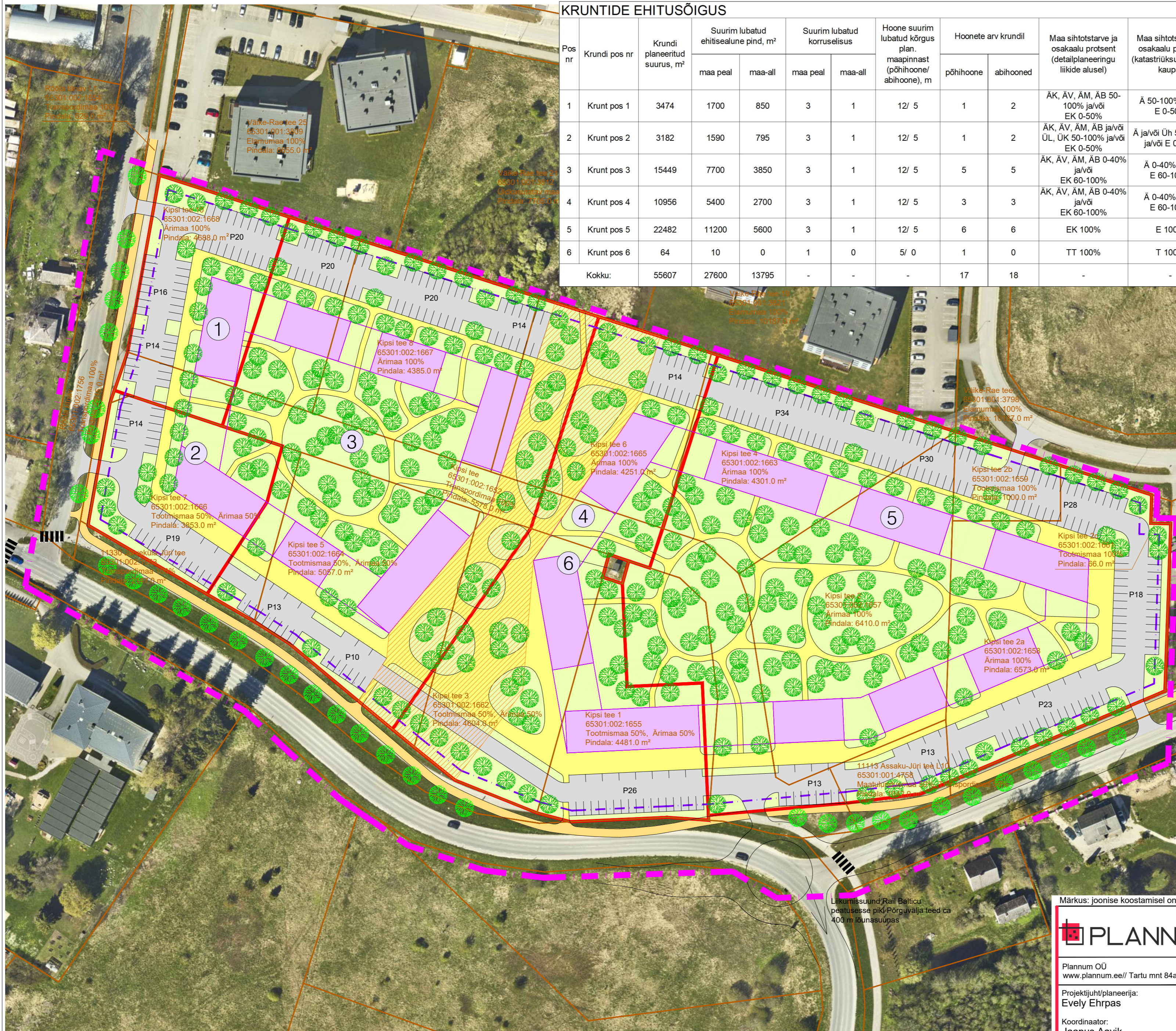


KRUNTIDE EHITUSÕIGUS

Pos nr	Krunti pos nr	Krunti planeeritud suurus, m ²	Suurim lubatud ehitisealune pind, m ²		Suurim lubatud korruselisus		Hoone suurim lubatud kõrgus plan. maapinnast (põhihoone/abihoone), m	Hoonete arv kruntil		Maa sihtotstarve ja osakaalu protsent (detailplaneeringu liikide alusel)	Maa sihtotstarve ja osakaalu protsent (katastriüksuse liikide kaupa)	Suletud brutopind, m ²		Parkimiskohtade arv		Suurim lubatud krunti koormusindeks	Max korterid
			maa peal	maa-all	maa peal	maa-all		põhihoone	abihooned			maapealne	maa-alune	normatiivne	kavandatud		
1	Krunt pos 1	3474	1700	850	3	1	12/ 5	1	2	ÄK, ÄV, ÄM, ÄB 50-100% ja/või EK 0-50%	Ä 50-100% ja/või E 0-50%	4000	850	50	50	250	14
2	Krunt pos 2	3182	1590	795	3	1	12/ 5	1	2	ÄK, ÄV, ÄM, ÄB ja/või ÜL, ÜK 50-100% ja/või EK 0-50%	Ä ja/või Üh 50-100% ja/või E 0-50%	4000	795	50	33	250	13
3	Krunt pos 3	15449	7700	3850	3	1	12/ 5	5	5	ÄK, ÄV, ÄM, ÄB 0-40% ja/või EK 60-100%	Ä 0-40% ja/või E 60-100%	7000	3850	93	77	250	62
4	Krunt pos 4	10956	5400	2700	3	1	12/ 5	3	3	ÄK, ÄV, ÄM, ÄB 0-40% ja/või EK 60-100%	Ä 0-40% ja/või E 60-100%	6000	2700	66	40	250	44
5	Krunt pos 5	22482	11200	5600	3	1	12/ 5	6	6	EK 100%	E 100%	9000	5600	135	159	250	90
6	Krunt pos 6	64	10	0	1	0	5/ 0	1	0	TT 100%	T 100%	30	0	0	0	0	0
Kokku:		55607	27600	13795	-	-	-	17	18	-	-	30030	13795	393	359	-	222



LEGEND

- planeeringuala piir
- kinnistu piir
- plan. krunti piir
- Kipsi tee 8 kinnistu address
- 65301:002:1667 katastriüksuse tunnus
- Ärimaa 100% maakasutuse sihtotstarve
- Pindala: 4385.0 m² katastriüksuse suurus
- plan. krunti pos nr
- plan. hoonestusala
- illustratiivne hoone (hoone täpne kuju, suurus ja asukoht antakse ehitusprojekti)
- plan. sõidutee ja parkla illustratiivne lahendus (täpne lahendus antakse ehitusprojekti)
- plan. kõnnitee
- võimalik avaliku kasutuse servituudi vajadusega ala
- plan. haljasala
- võimalik kõrghaljastus

Märkus: joonise koostamisel on aluseks Maa- ja Ruumiameti ortofoto seisuga mai 2026.

 Plannum OÜ www.plannum.ee/ Tartu mnt 84a, Tallinn Projektijuht/planeerija: Evely Ehrpas Koordinaator: Jaanus Aavik	Asukoht: Rae vald Planeeringu koostamise korraldaja: Rae Vallavalitsus Planeeringu koostamisest huvitatud isik: Agrifin OÜ	Joonise nimetus: Eskiislahendus Töö nr: 58-202603 Mõõtkava M 1:1000 Koopäev: 08.05.2026 Joonise nr: 2
	Rae vallas Rae külas Kipsi tee 1 kuni 10 katastriüksuste detailplaneering	